

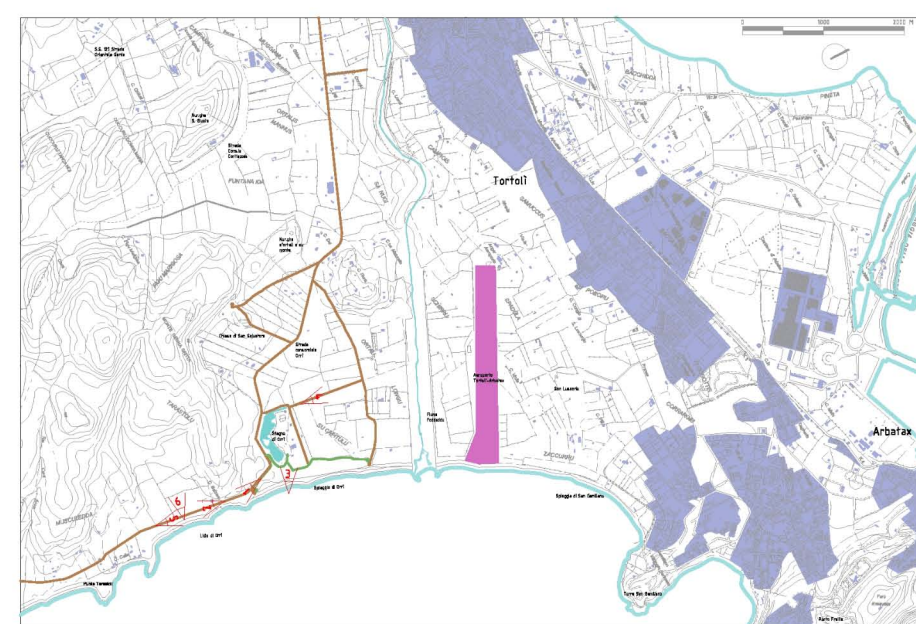


**1** Riquilificare  
I tratti di litorale compromesso  
attraverso interventi ecosostenibili.

**2** Salvaguardare  
Gli habitat costieri  
di interesse comunitario

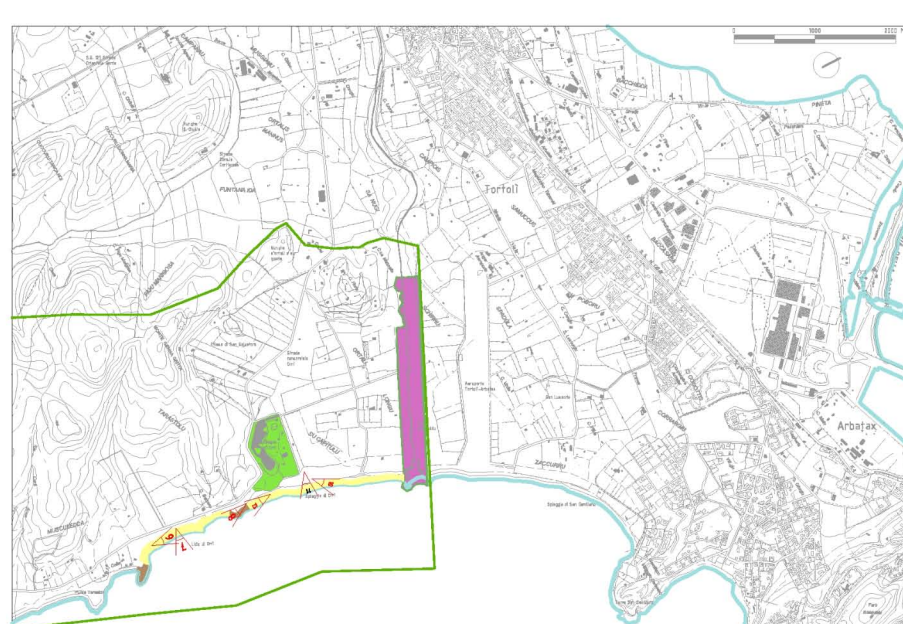
**3** Valorizzare  
Il territorio  
per la promozione turistica

#### SISTEMA VIARIO



- SISTEMA VIARIO
- CENTRO URBANO
- PERCORSI CICLABILI
- PERCORSI PEDONALI
- AEROPORTO
- CORSI D'ACQUA

#### SISTEMA AMBIENTALE



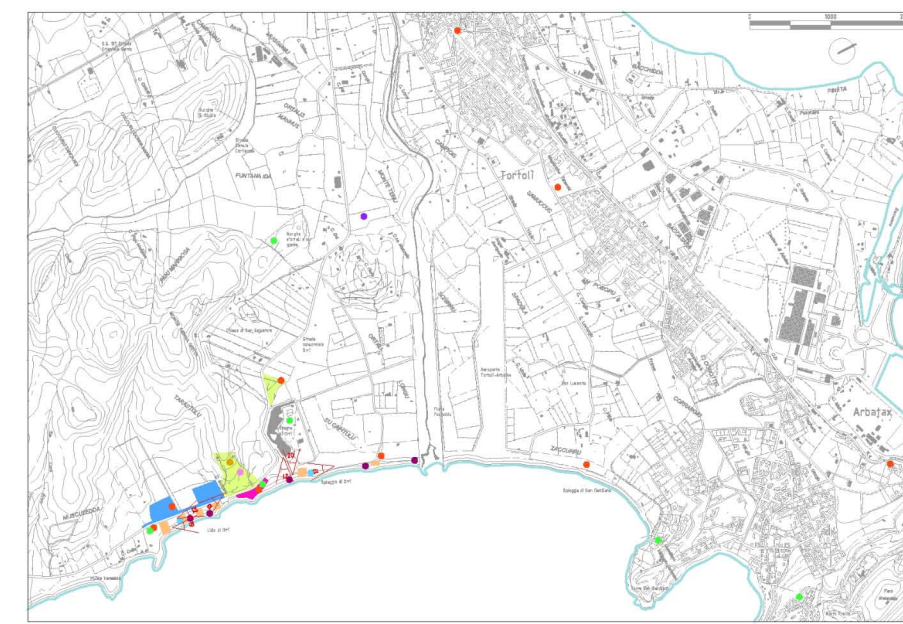
- CORSI D'ACQUA
- AREA SIC
- AREA STAGNO
- AREA FIUME
- AREA DUNALE
- SCOGLIERE

#### SITI DI INTERESSE



- CHIESA CAMPESTRE
- NURAGHE
- DOMUS DE JANAS
- PETROLIPI
- COMPLESSO ARCHEOLOGICO
- SCULTURA ARTE CONTEMPORANEA
- TORRE DEI GIGANTI

#### SERVIZI



- PARCHeggio BICI
- INFO POINT W-LFI
- BABY PARKING
- DIVING CENTER
- SERVIZI DI SALVAMENTO A PIAGGE
- MANEGGIO
- AREA PER ATTIVITA' RICREATIVE
- AREA PER FESTE E SAGRE
- AREE PER PARCHeggi
- AREE PER ANIMALI
- AREE PER CONCESSIONI

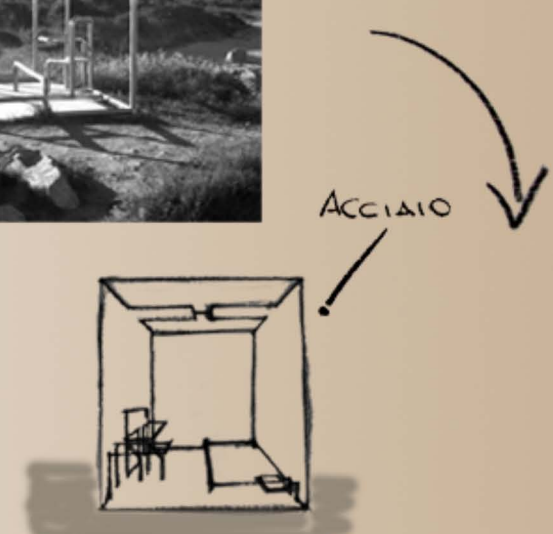
#### Strutture temporanee anni '60



#### Scultura Arte Contemporanea anni '90



... "spazi chiusi contrapposti all'aerea e immensa apertura degli orizzonti"...



#### Ipercubo- forma geometrica schematizzazione del modulo

