

Abitare il paesaggio

## Rete dell'Unione dei Comuni del Sulcis

Carbonia (capofila) Giba Masainas Nuxis Perdaxius Piscinas San Giovanni Suergiu  
Santadi Sant'Anna Arresi Tratalias Villaperuccio



La rete dell'Unione dei Comuni del Sulcis

## LE STRATEGIE DELLA RETE

### Abitare il paesaggio

Il progetto Biddas si propone come un sistema integrato di interventi di riqualificazione della residenza e dello spazio pubblico volti a migliorare la qualità dei sistemi urbani e insediativi. Costruire una qualità diffusa per l'intera area è condizione necessaria per favorire una continuità di usi e manutenzioni del territorio: abitare il paesaggio significa, infatti, evidenziare il peculiare rapporto che questi insediamenti mantengono ancora oggi con l'ambiente, in una prospettiva di sostenibilità ambientale.

Ogni progetto potrà attivare pratiche collettive che favoriscano:

- il recupero delle acque meteoriche urbane a fini irrigui.** Ciò può avvenire con il rifacimento dei sottoservizi negli IRU, attraverso la previsione di vasche di raccolta e cisterne per il deposito di queste acque;
- l'introduzione di sistemi di produzione dell'energia per usi pubblici attraverso fonti localizzate e di basso impatto ambientale.** Piccole fonti fotovoltaiche collocate in alcune zone urbane, o l'utilizzo di fonti illuminotecniche fotovoltaiche per l'illuminazione pubblica possono favorire un processo virtuoso di attenzione ai consumi e di risparmio



## I programmi integrati della rete

- Carbonia – Bacu Abis
- Santadi
- Nuxis

Gli interventi di recupero primario sull'edificato storico e la riqualificazione dello spazio pubblico come strategia di sviluppo sostenibile.

## Gli interventi di riqualificazione urbana



AB1

AB2

AB3

C1

C2

C3

C4

C5

C6

C7

C8

### Le strategie della rete

Carbonia - Bacu Abis	la riqualificazione della città di fondazione
Santadi	la riqualificazione dell'edificato e del percorso matrice
Nuxis	la riqualificazione dell'edificato e dell'assetto viario storico
Giba	il recupero della Casa Ibba
Masainas	la riqualificazione urbanistica dell'assetto viario storico
Perdaxius	la riqualificazione dello spazio pubblico
Piscinas	la riqualificazione del percorso matrice
San Giovanni Suergiu	riqualificazione urbanistica dell'assetto viario storico
Sant'Anna Arresi	la valorizzazione degli spazi della musica
Tratalias	la riqualificazione urbanistica dell'assetto viario storico
Villaperuccio	la riqualificazione dello spazio pubblico

### I centri storici del Sulcis



I tipi edilizi storici - Perdaxius Is Pionis



I caratteri costruttivi - Giba

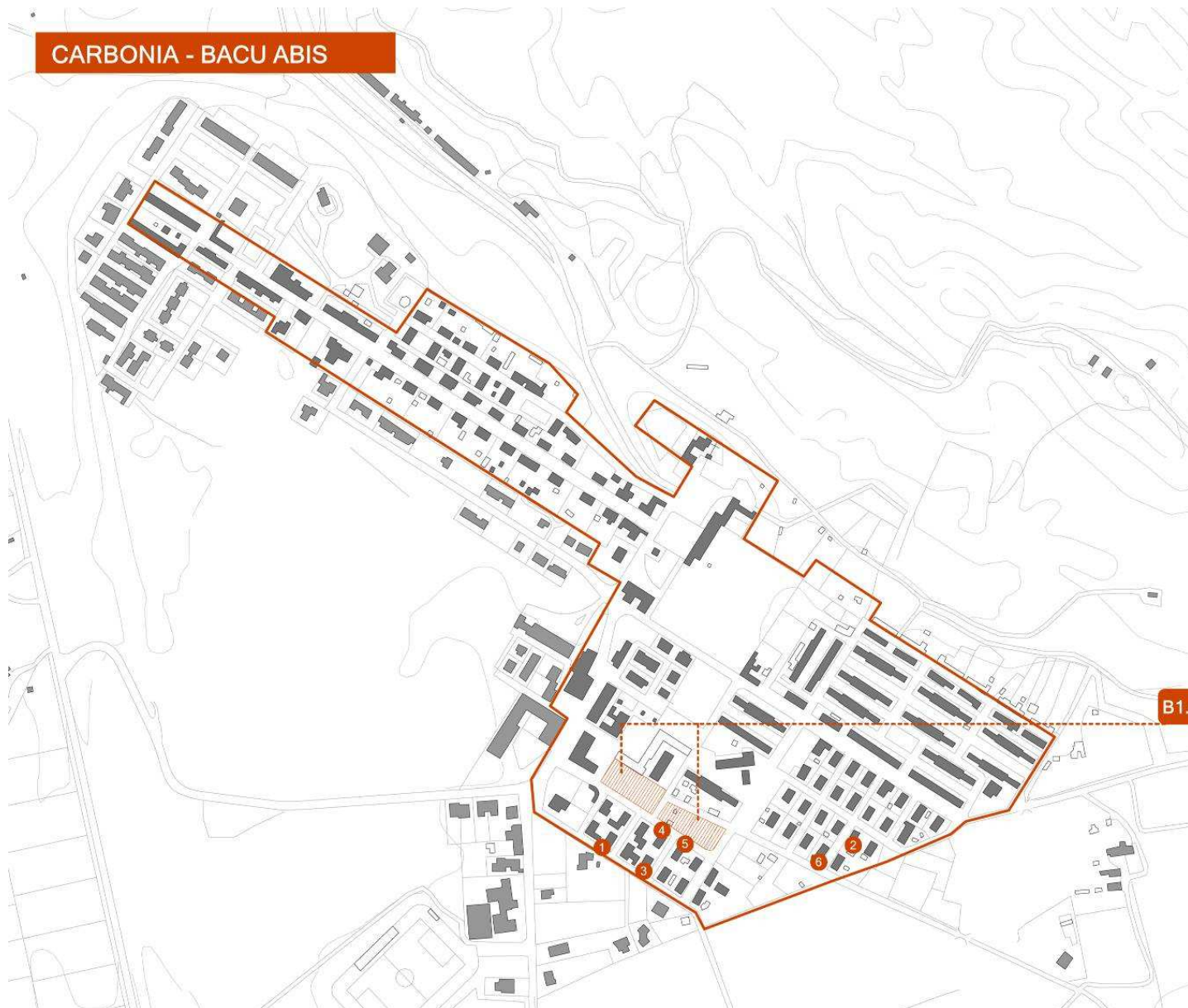


I tipi edilizi storici - Masainas



I caratteri costruttivi - Giba

## CARBONIA - BACU ABIS



### A1 - INTERVENTI DI RECUPERO PRIMARIO

- 1 Caterina Didu, Simeone Zucca, A.R.E.A.
- 2 Giovanni Floris, A.R.E.A.
- 3 Rosa Demontis, Eliseo Fantin, Silvano Farris, Domenica Zucca
- 4 Ennia Cauli, Maria Fantinati, Piera Rosaria Pillitteri, A.R.E.A.
- 5 Paolo Casula, Silvana Marras, Luigi Masi, Orietta Pillitteri
- 6 Bruno Atzori, Nina Melis, A.R.E.A.

### B1 - INTERVENTI DI RIQUALIFICAZIONE URBANA

- 1 Riqualificazione dello spazio pubblico tra la Via Vall'Imperina e via Gavorrano

### ASPETTI DI SOSTENIBILITA' AMBIENTALE

- Predisposizione di un sistema di raccolta delle acque meteoriche per l'irrigazione del verde pubblico;
- Sistemi di produzione di energia attraverso fonti fotovoltaiche localizzate per l'illuminazione pubblica.

### INTEGRAZIONI ORIZZONTALI

- Riqualificazione funzionale e ambientale dell'asse attrezzato per l'accessibilità sostenibile alla città di fondazione, misura 5.1, POR 2000-2006;
- Completamento Piazza Marmilla, misura 2.3 POR 2000-2006 Progetto CARAS;
- Restauro e recupero del Padiglione Torneria e Forge come struttura polifunzionale integrata. Alta formazione universitaria e Centro congressi, misura 5.1, POR 2000-2006;
- Restauro e recupero dell'albergo operaio storico con funzione di centro educativo giovanile integrato, misura 5.1, POR 2000-2006;
- Progetto Rinascita: recupero della piazza Roma, misura 5.1 POR 2000-2006;
- Programma integrato con valore di PP della zona "A". Lavori di recupero della piazza S. Barbara a Bacu Abis, L.R. 29/98 e s.m.i. "Tutela e valorizzazione dei centri storici";
- Recupero e riconversione dell' "edificio Officine" dell' ex Miniera di Serbariu in museo Paleontologico, misura 2.1 POR 2000-2006;
- Ristrutturazione Teatro Centrale, misura 2.3, POR 2000-2006 Progetto CARAS;
- Recupero Grande Miniera di Serbariu: realizzazione nuove gallerie e miniere e completamento del Museo italiano della cultura del carbone, misura 2.2 POR 2000-2006;
- Progetto Rinascita - "adeguamento strutturale dei servizi del Mercato Civico", misura 5.1 POR 2000-2006;
- Riqualificazione area tra via XVIII dicembre e via Marche, sottomisura 5.1.2 POR 2000-2006;
- Realizzazione del parco urbano per la riqualificazione e valorizzazione dell'area archeologica e del Medau Sa Grutta in località "Cannas di Sotto", misura 2.1 POR 2000-2006;
- Completamento museo archeologico, realizzazione Centro del restauro architettonico e completamento allestimento interno del museo "Villa Sulcis", misura 2.1 POR 2000-2006.

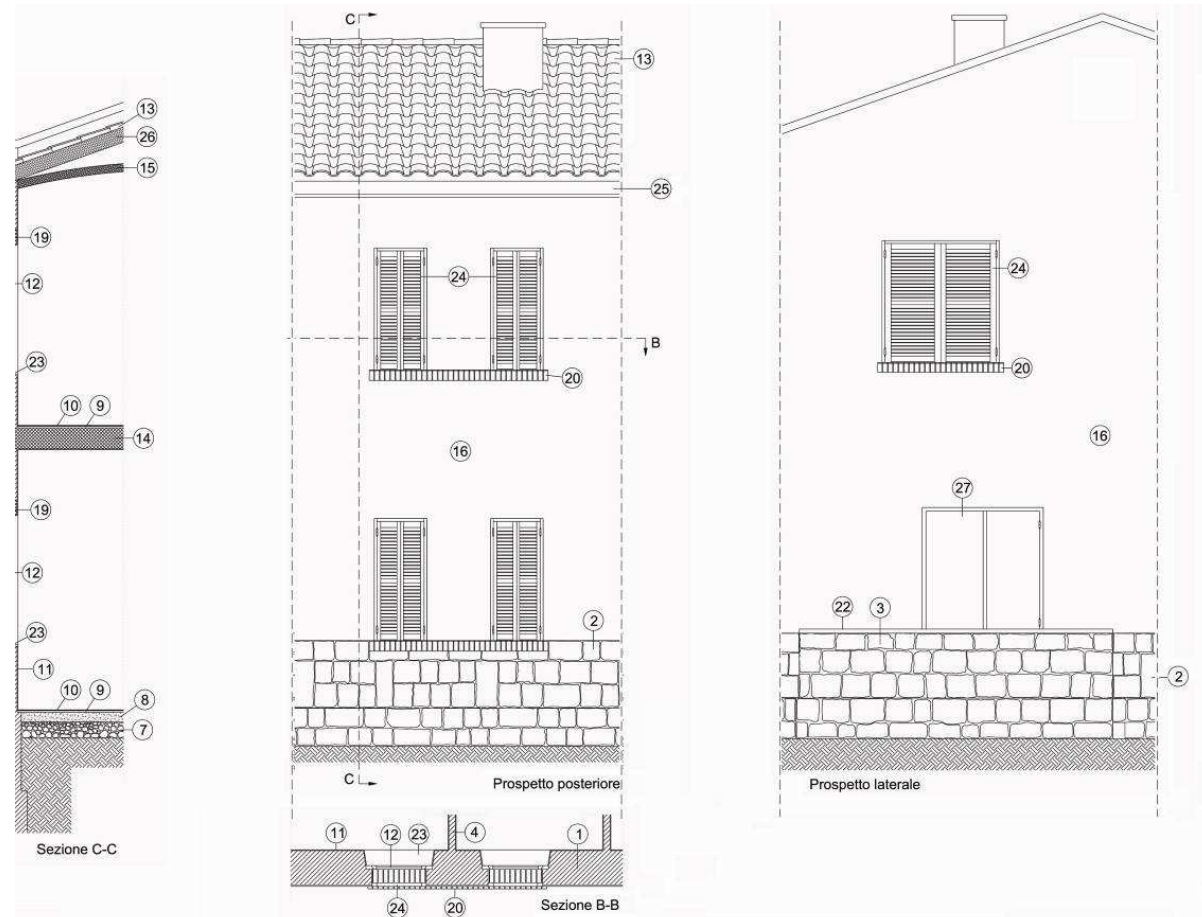








Intervento di recupero primario sull'edificato storico



3

ra portante in pietra trachitica locale, spallette in mattoni pieni, giunti in malta di calce; 2. Basamento bugnato in blocchi di trachite giuntati con malta a; 3. Muro in blocchi di trachite a vista giuntati con malta di calce; 4. Tramezzi in mattoni di terracotta; 5. Fondazioni continue in muratura di pietra 6. Sbarramento orizzontale isolante in asfalto; 7. Vespaio; 8. Massetto; 9. Malta di allettamento; 10. Pavimento; 11. Intonaco interno in malta di Infissi in legno di abete; 13. Manto di copertura in coppi di terracotta; 14. Solaio misto in c.a. e laterizio; 15. Controsoffittatura voltata; 16. Intonaco scio in malta cementizia tinteggiato; 17. Gradini monoblocco in trachite; 18. Pavimento esterno in quadrelle di cemento; 19. Architrave in c.a.; 20. e in mattoni pieni posti in taglio; 21. Soglia in lastra di marmo locale; 22. Copertina in malta cementizia; 23. Davanzale in lastre di marmo locale; na di oscuramento in persiane a stecco; 25. Cornicione e canale di gronda realizzati con tavelle di laterizio e mattoni di sponda intonacati; 26. copertura a orditura lignea; 27. Portafinestra con sistema di oscuramento lignei.

## SANTADI

### A2 - INTERVENTI DI RECUPERO PRIMARIO

- 1 Girolamo Sais
- 2 Giovanni Papi
- 3 Elio Sundas
- 4 Gianfranco Secci
- 5 Antioco Stefanino Caddeo
- 6 Anna Nardi
- 7 Ilenia Cosa
- 8 Margherita Balia
- 9 Vittorio Giovanni Atzori
- 10 Stefano e Sandro Pinna
- 11 Giovanni Pinna, Pierina Bratzu
- 12 Marco Forresu
- 13 Pinuccia Atzori
- 14 Salvatore Ucheddu
- 15 Rossella Cinus
- 16 Anna Maria Cinus
- 17 Marco Cinus
- 18 Teresa Cinus

### B2 - INTERVENTI DI RIQUALIFICAZIONE URBANA

- 1 Via Speranza e Completamento Piazza Marconi

### ASPETTI DI SOSTENIBILITA' AMBIENTALE

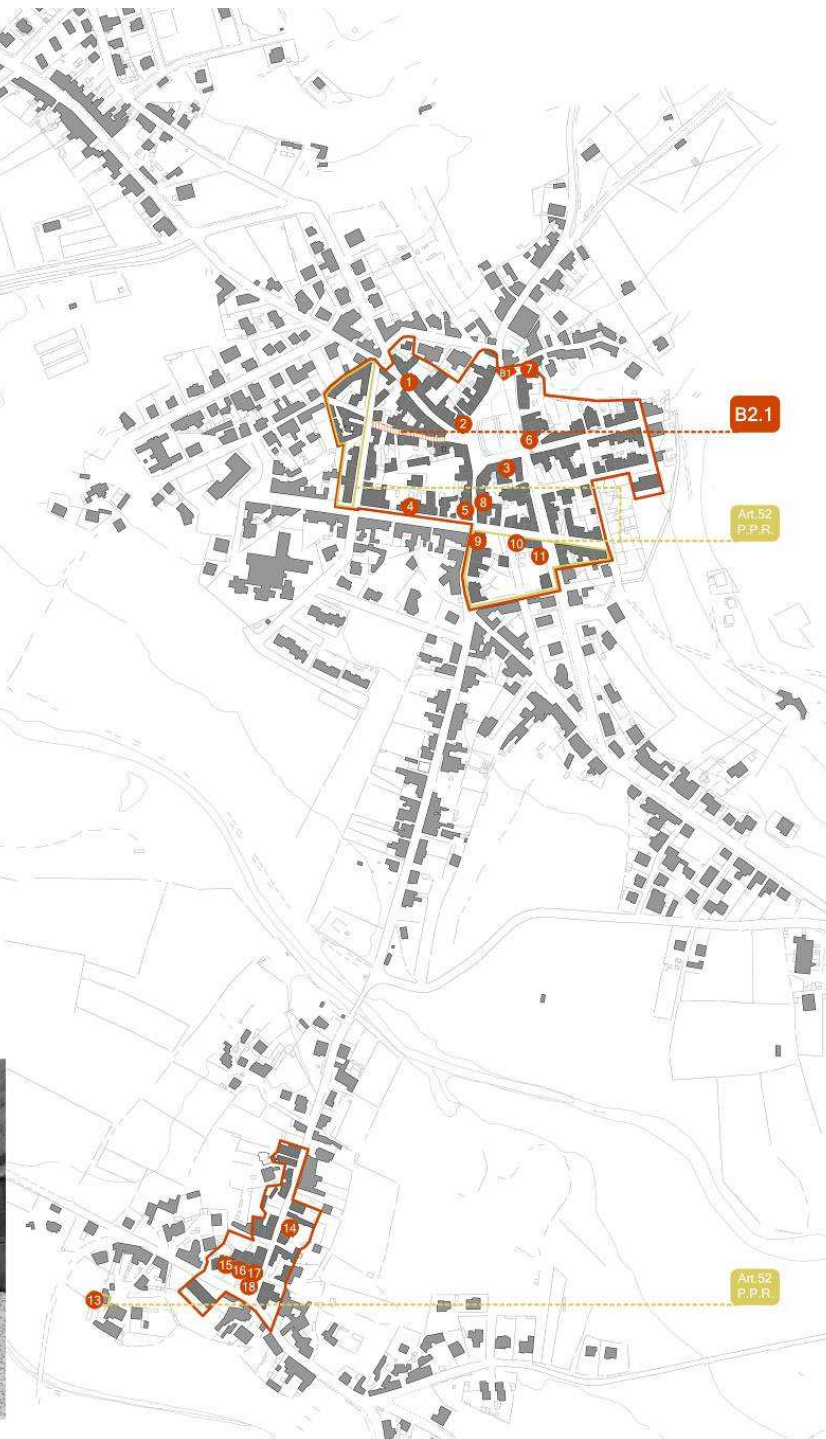
- Predisposizione di un sistema di raccolta delle acque meteoriche per l'irrigazione del verde pubblico;
- Sistemi di produzione di energia attraverso fonti fotovoltaiche localizzate per l'illuminazione pubblica.

### INTEGRAZIONI ORIZZONTALI

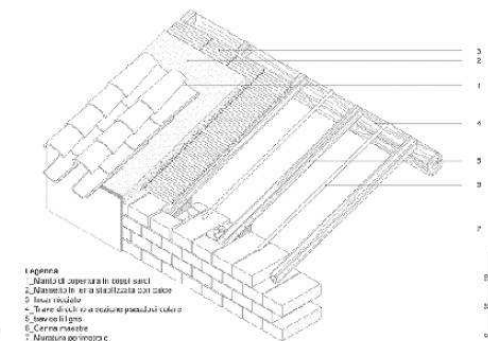
- Creazione di un Centro di informazione turistica, misura 1.5 - POR 2000-2006;
- Parco naturalistico del Sulcis centro di accesso e servizi di Pantaleo, misura 2.1 - POR (asse II);
- Recupero dei centri storici e valorizzazione del sito archeologico di Pani Loriga, misura 2.1;
- Soluzioni digitali e multimediali per la valorizzazione e la fruizione delle collezioni del museo civico - archeologico;
- Ristrutturazione fabbricato comunale ex Mercato Civico, misura 5.2 - POR;
- Riqualificazione e Recupero della Piazza Marconi L. 29/98.



Simulazione dell'intervento di riqualificazione urbana della Via Speranza



Intervento di recupero primario sull'edificio storico



Caratteri costruttivi dell'edilizia storica del Sulcis - schema della copertura. Manuale del Recupero del Sulcis-Iglesiente R.A.S.

## SANTADI - BARRUA





## NUXIS

### A3 - INTERVENTI DI RECUPERO PRIMARIO

- 1 Manuele Francesco Fanutza
- 2 Adelmo Pranu
- 3 Aldo Satta
- 4 Maria Melis
- 5 Piero Andrea Pinna

### B3 - INTERVENTI DI RIQUALIFICAZIONE URBANA

- 1 Via Cagliari, Vico I Cagliari e Vico II Cagliari

### ASPETTI DI SOSTENIBILITA' AMBIENTALE

- Predisposizione di un sistema di raccolta delle acque meteoriche per l'irrigazione del verde pubblico;

### INTEGRAZIONI ORIZZONTALI

- Realizzazione Parco a Tema "Vita e Lavoro in miniera nel complesso minerario dismesso di Sa Marchesa", misura 2.2, POR SARDEGNA 2000/2006.
- 1° intervento di riqualificazione funzionale ed architettonica della viabilità del centro storico" finanziato dalla RAS. Ass. LL.PP. annualità 2004.



Intervento di recupero primario sull'edificato storico e riqualificazione dello spazio pubblico

B3.1



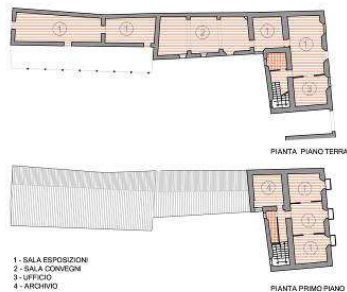
## GIBA

### C1 - INTERVENTO DI RIQUALIFICAZIONE URBANA

Recupero della "Casa Ibba"

#### INTEGRAZIONI ORIZZONTALI

- L. 37/1998 e fondi comunali - Lavori di risanamento urbano nelle vie Roma e Principe di Piemonte;
- L. 37/1998 e fondi comunali - Sistemazione e riqualificazione delle strade del centro storico di Giba - via V. Emanuele, Via Umberto I e Piazza Chiesa;
- L. 37/1998 e fondi comunali - Sistemazione e riqualificazione della Via Umberto I, piazzale vecchio Municipio, piazzale Scuola Elementare e Via Municipio.



Intervento di riqualificazione della "Casa Ibba"



## MASAINAS

### C2 - INTERVENTO DI RIQUALIFICAZIONE URBANA

Riqualificazione Urbana della Via Dante

#### ASPETTI DI SOSTENIBILITA' AMBIENTALE

- Predisposizione di un sistema di raccolta delle acque meteoriche per l'irrigazione

#### INTEGRAZIONI ORIZZONTALI

- R.A.S. Ass. LL.PP. - Completamento Chiesa Parrocchiale San Giovanni Battista;
- R.A.S. Ass. LL.PP. L.R. 14/1996 Riqualificazione Piazza Antistante la chiesa San Giovanni Battista;
- R.A.S. L.R. 4/2000 Intervento di Riqualificazione di Via Dante.



Simulazione dell'intervento di riqualificazione urbana della Via Dante



## PERDAXIUS

### C3 - INTERVENTO DI RIQUALIFICAZIONE URBANA

Recupero della "Piazza Savoia"

#### ASPETTI DI SOSTENIBILITA' AMBIENTALE

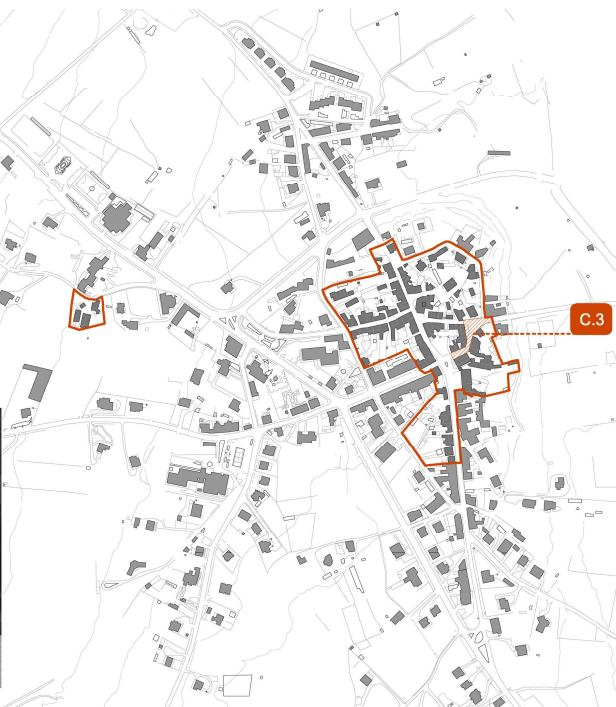
- Predisposizione di un sistema di raccolta delle acque meteoriche per l'irrigazione.

#### INTEGRAZIONI ORIZZONTALI

- Restauro della chiesetta di San Giacomo, R.A.S., Bando LR 14/06.



Simulazione dell'intervento di riqualificazione urbana del Corso Vittorio



## PISCINAS

### C4 - INTERVENTO DI RIQUALIFICAZIONE URBANA

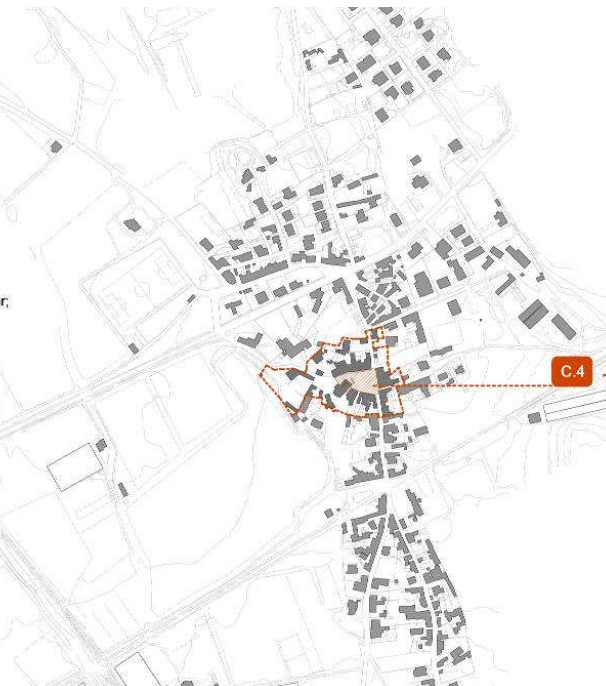
Rifacimento della Piazzetta San Giorgio e delle vie circostanti

#### INTEGRAZIONI ORIZZONTALI

- POR 2000-2006 misura 4.20, 2002 sistemazione strade rurali;
- POR 2000-2006 misura 4.20, 2003 sistemazione strade rurali;
- POR 2000-2006 misura 4.20, 2004 sistemazione strade rurali;
- L.R. 37/98, 2000: Acquisizione e valorizzazione Villino Salazar;
- L.R. 37/98, 2001: Recupero area ex FMS;
- L.R. 37/98, 2002: Completamento ristrutturazione Villino Salazar;
- L.R. 37/98, 2003: Completamento Recupero area ex FMS;
- L.R. 37/98, 2004: Recupero e valorizzazione parco Salazar;
- Piano Integrato d'Area (P.I.A.) "CA 07 3B Sud Ovest Sistema Turistico Culturale": Realizzazione di un centro servizi Turistici;



Simulazione dell'intervento di rifacimento della Piazzetta San Giorgio





## SAN GIOVANNI SUERGII

### C5 - INTERVENTO DI RIQUALIFICAZIONE URBANA

Recupero del Corso Vittorio

#### ASPETTI DI SOSTENIBILITA' AMBIENTALE

- Predisposizione di un sistema di raccolta delle acque meteoriche per l'irrigazione del verde pubblico.

#### INTEGRAZIONI ORIZZONTALI

- Riqualificazione del centro storico, della "Piazza IV Novembre", e delle vie a essa adiacenti, R.A.S.



Simulazione dell'intervento di riqualificazione urbana del Corso Vittorio



## SANT'ANNA ARRESI

### C6 - INTERVENTO DI RIQUALIFICAZIONE URBANA

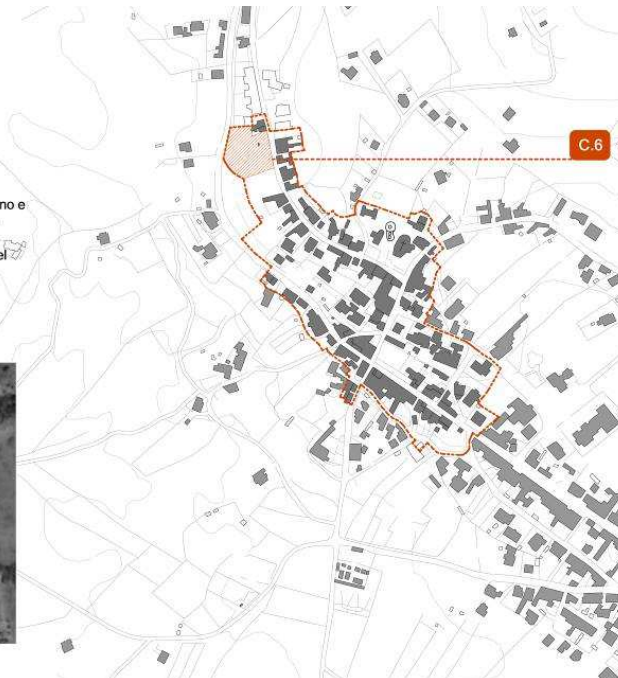
Lavori di costruzione del nuovo anfiteatro all'aperto.

#### INTEGRAZIONI ORIZZONTALI

- Bando CIVIS; riqualificazione della via Torino, della via Milano e della via Cesare Battisti;
- Programmi integrati; realizzazione di un itinerario storico archeologico del comune di Sant'Anna Arresi, nell'ambito del partenariato: sistema turistico rurale del sulcis igliese;
- P.I.A. ca07-3b; sistema turistico culturale;
- C.A.R.A.S.; POR sardegna 2000/2006 - misura 2.3 "azioni preliminari alla organizzazione e realizzazione di eventi culturali e di spettacolo e loro promozione".



Simulazione dell'intervento di costruzione del nuovo anfiteatro all'aperto



## TRATALIAS

### C7 - INTERVENTO DI RIQUALIFICAZIONE URBANA

Intervento di Riqualificazione Urbana da eseguire nel centro storico

#### INTEGRAZIONI ORIZZONTALI

- R.A.S. Ass. EE.LL. L.R. 29/98, L.R. 37/98, Interventi di recupero primario;
- R.A.S. Ass. EE.LL. L.R. 29/98 annual, 2002 L.R. 37/98 annual, Interventi di recupero primario;
- R.A.S. Ass. EE.LL. L.R. 29/98 annual, 2003 L.R. 37/98 Interventi di recupero primario;
- R.A.S. Ass. EE.LL. L.R. 29/98 annual, 2003 L.R. 37/98 annual, Riqualificazione del Sagrato e della piazza della Chiesa di S. Maria;
- R.A.S. P.O.R. 2000-2006 - annualità 2002 - Asse II - Mistrà 2.1 Cofinanziamento Comunità Montana e Comune di Tratalias
- Recupero e valorizzazione del Borgo Medioevale abbandonato di Tratalias

Tipi di pavimentazione: acciottolato

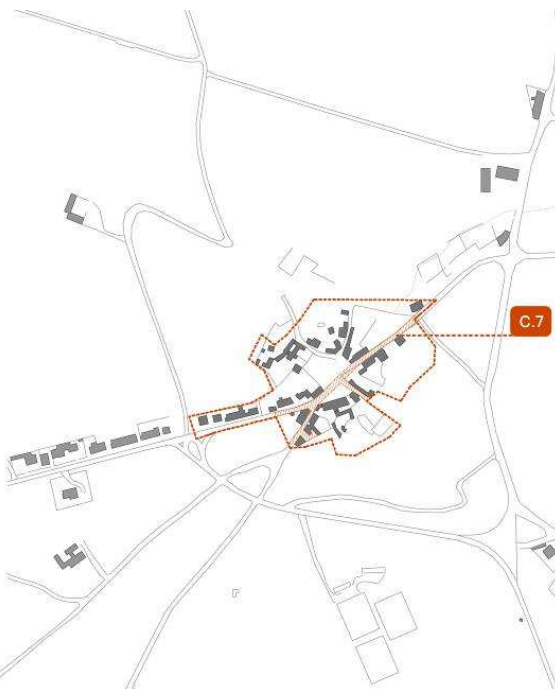


Condotto in un'area di circa 25 ettari, l'accolimento statico di massa per le sporse massicce e in alcuni punti di sosta per le sporse in abbinato alle porte monumentali.

Stile e di nuovo a volte acciottolato.



Nuove pavimentazioni, tipo acciottolato. Schema costruttivo tratto dal Manuale del Recupero del Sulcis-Iglesiente R.A.S.



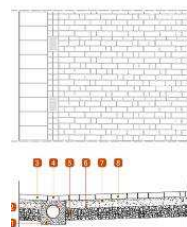
## VILLAPERUCCIO

### C8 - INTERVENTO DI RIQUALIFICAZIONE URBANA

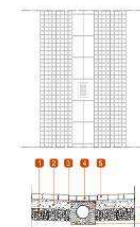
Rifacimento della Piazza antistante la Chiesa

#### INTEGRAZIONI ORIZZONTALI

- Restauro e valorizzazione delle emergenze archeologiche della Necropoli di Montessu;
- Sistemazione della strada di Magai, lago di Montepuranu.



1. Acciottolato in sabbia
2. Sottopavimento in calcestruzzo
3. Sottopavimento in calcestruzzo
4. Sottopavimento in calcestruzzo
5. Sottopavimento in calcestruzzo
6. Sottopavimento in calcestruzzo



1. Acciottolato in sabbia
2. Sottopavimento in calcestruzzo
3. Sottopavimento in calcestruzzo
4. Sottopavimento in calcestruzzo
5. Sottopavimento in calcestruzzo
6. Sottopavimento in calcestruzzo

Nuove pavimentazioni, tipo acciottolato. Schema costruttivo tratto dal Manuale del Recupero del Sulcis-Iglesiente R.A.S.

