

# Aree caratterizzate da insediamenti storici

Tipologia: **Stazzo**

Ambito di Paesaggio: n. 49 - Piana del Rio Mannu di Ozieri

Provincia: Olbia-Tempio

Comune: Berchidda

Denominazione: Stazzo Achenza

Località: Riu Badu e' Monte

Codice Buras: 5444

Riferimenti Catastali: Foglio 19 - Particelle 56 64 97 227      **Superficie:** 27,3 ha

## Manufatto

Tipologia: stazzi aggregati da percorsi viari. Nella cartografia storica è indicato un edificio con le sua pertinenza. Nell'ortofoto del 1954 è possibile individuare un gruppo di edifici e la situazione è simile a quella attuale.

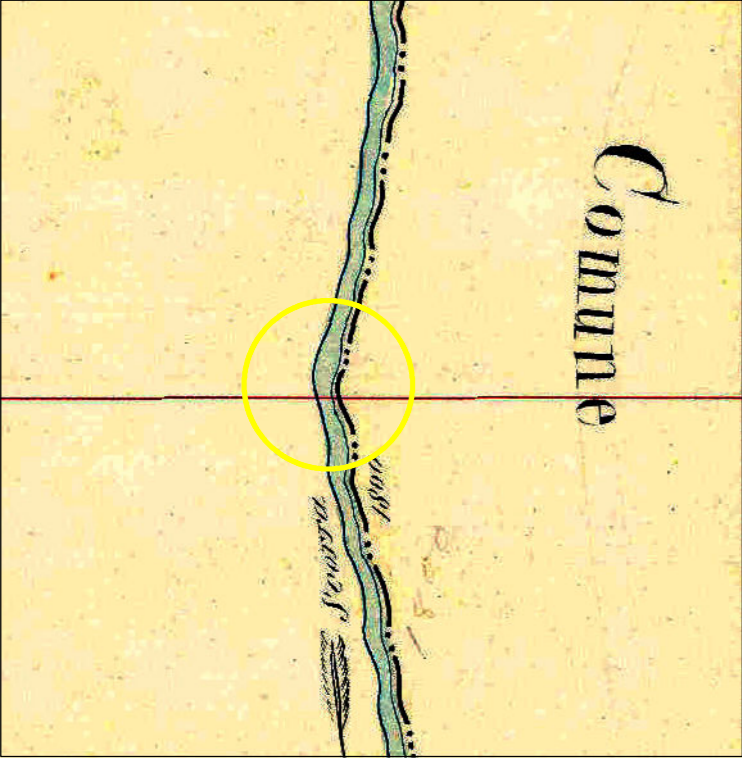
## Contesto paesaggistico

Elementi geografici: rocce affioranti, rilievi orografici, corsi d'acqua, filari, boschi  
Copertura vegetale: sugherete, seminativi in aree non irrigue, colture temporanee associate a colture permanenti; boschi di latifoglie, vigneti, formazioni di ripa non arboree.  
Ordinamento culturale:  
Scorte vive:

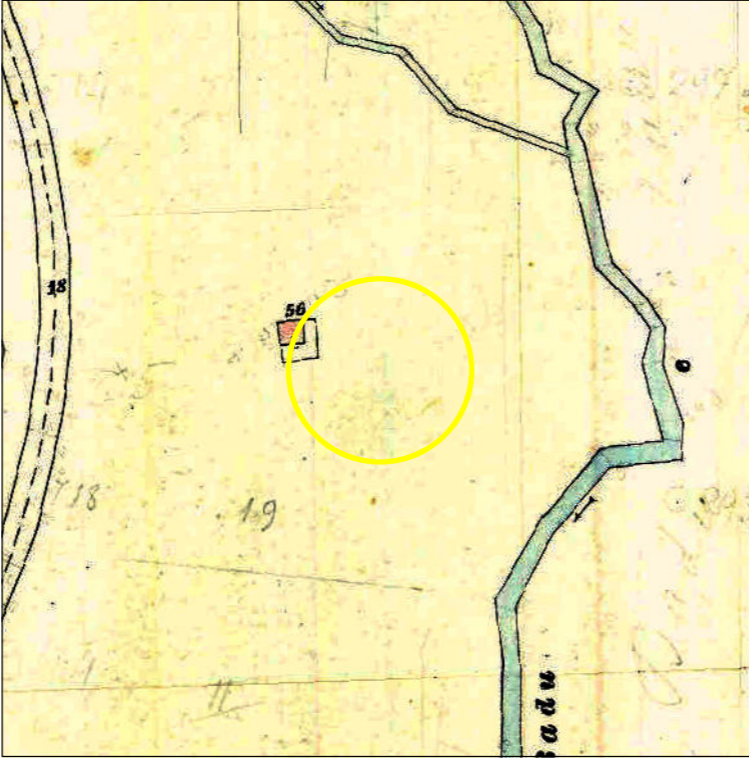
## Motivazione della perimetrazione

Il primo perimetro è tracciato parte sul limite dell'area dell'edificato e parte sulle pertinenze degli edifici.  
La perimetrazione dell'area di attenzione (Secondo Perimetro) segue l'andamento dei muri a secco ad ovest e a nord; il tracciato della SS 597 "del Logudoro" ad est; il limite delle sughere e un tratto di viabilità secondaria a sud.

Cartografia Catastale Storica (De Candia - 1850)



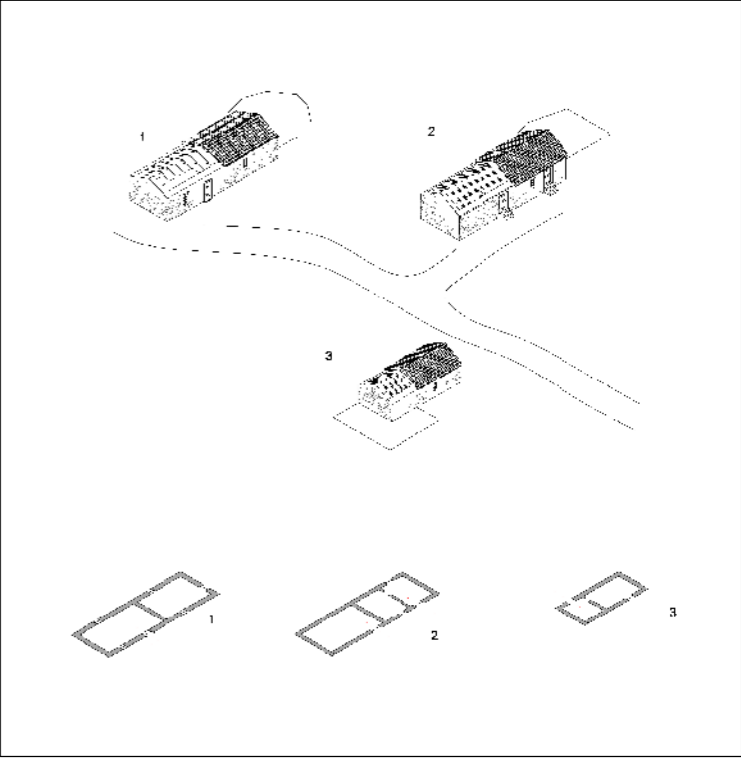
Cartografia Catastale Storica (1920) - scala 1:5.000



Ortofoto (1954) - scala 1:5.000



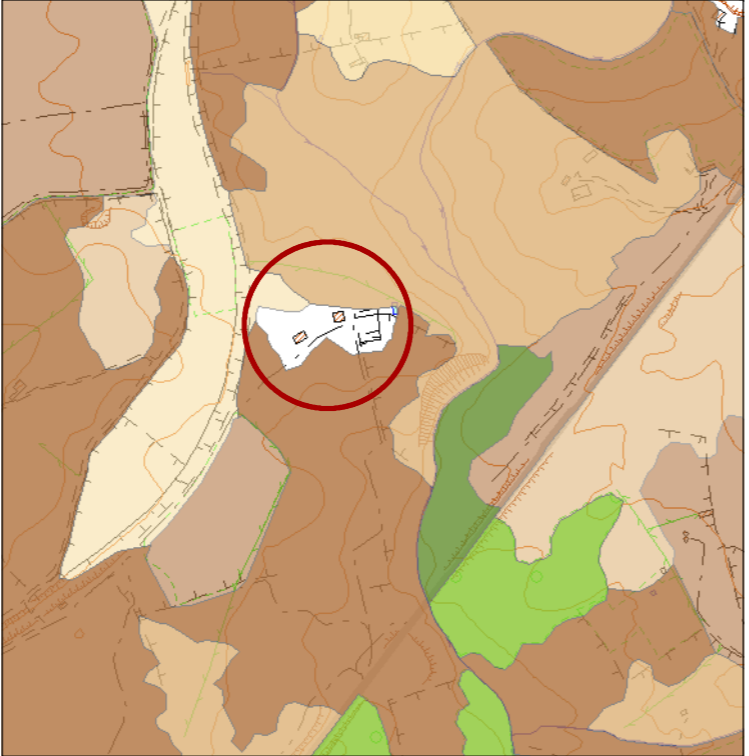
Analisi tipologica



Catastale attuale - scala 1:5.000



Letture del contesto paesaggistico - scala 1:10.000



## Legenda

### Semiologia naturale

- Vegetazione a macchia e in aree umide
- Boschi
- Praterie
- Sugherete e castagneti da frutto
- Colture specializzate e arboree
- Impianti boschivi artificiali
- Colture erbacee special., aree agroforestali e incolte

### Semiologia antropica

- Edificato
- Recinzione
- Muro a secco
- Filari
- Mulattiera
- Carrareccia

### Stazzi

### Nome

- STAZZO ANCHENZA - P.P.
- STAZZO ANCHENZA - S.P.

Proposta di perimetrazione - Scala 1:10.000

