

Aree caratterizzate da insediamenti storici

Tipologia: **Stazzo**

Ambito di Paesaggio: n. 17 - Gallura Costiera Nord Orientale

Provincia: Olbia-Tempio

Comune: Olbia

Denominazione: Stazzo Mezzaia

Località: Capichera

Codice Buras: 5245

Riferimenti Catastali: Foglio - Particelle

Superficie: 0,00 Ha

Manufatto

Tipologia: Stazzi pluricellula su due livelli.
La cartografia storica individua l'edificio, il quale risulta visibile anche nelle ortofoto storiche. La situazione è rimasta inalterata nel tempo e l'ortfoto del 1954 mostra una situazione simile a quella attuale. Sono ancora visibili i recinti per gli animali

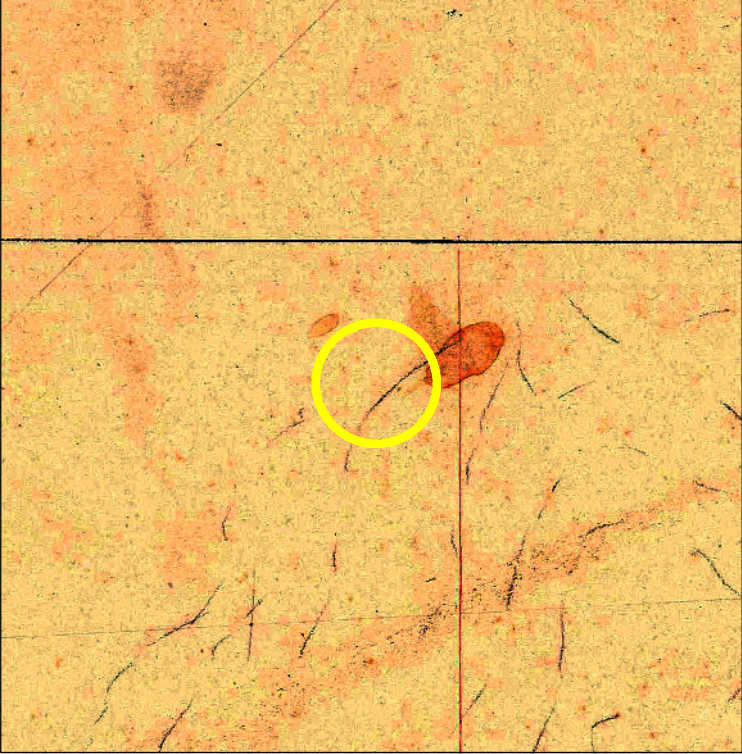
Contesto paesaggistico

Elementi geografici: rocce affioranti, rilievi orografici, corsi d'acqua
Copertura vegetale: colture temporanee associate ad altre colture permanenti, macchia mediterranea, prati artificiali, gariga.
Ordinamento culturale:
Scorte vive:

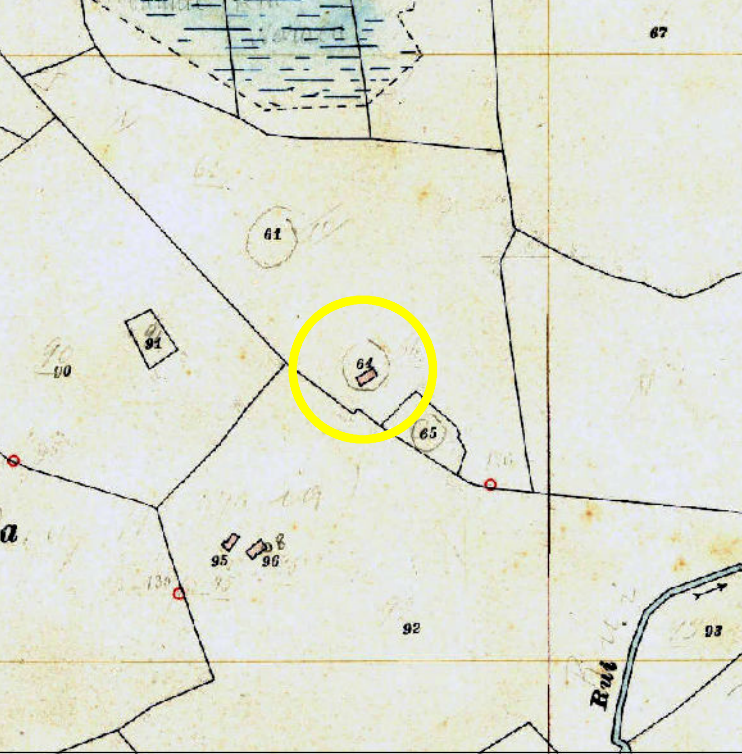
Motivazione della perimetrazione

Il primo perimetro è tracciato sullo slargo della viabilità che circonda l'edificio.
La perimetrazione dell'area di attenzione (Secondo Perimetro) segue prevalentemente alcuni muri a secco, finchè a sud, dove segue l'illimitata della vegetazione.

Cartografia Catastale Storica (De Candia - 1850)



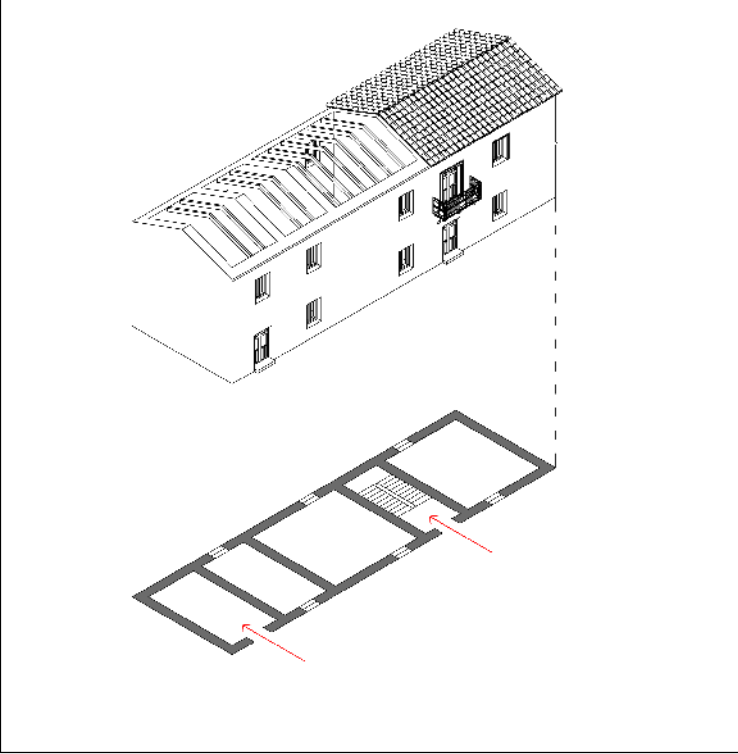
Cartografia Catastale Storica (1920) - scala 1:5.000



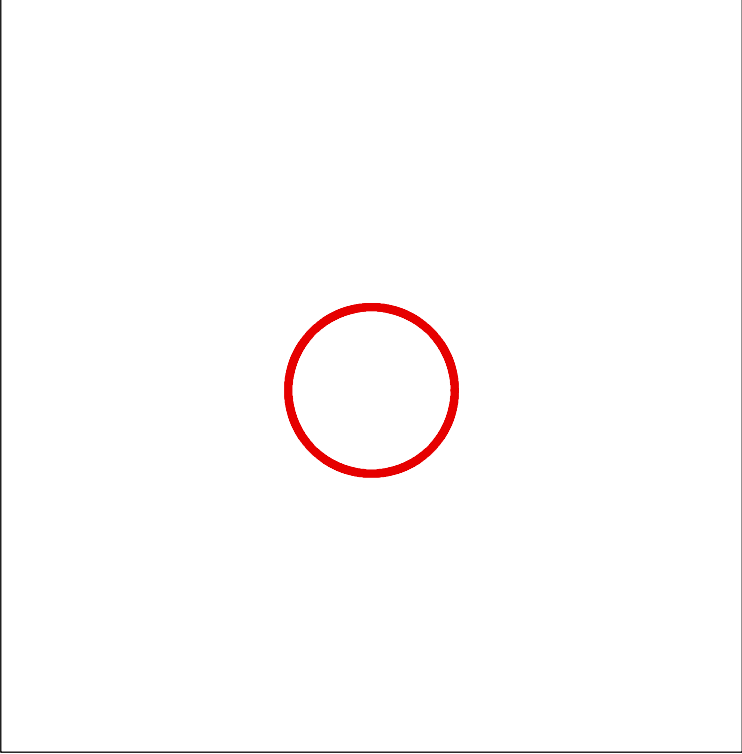
Ortofoto (1954) - scala 1:10.000



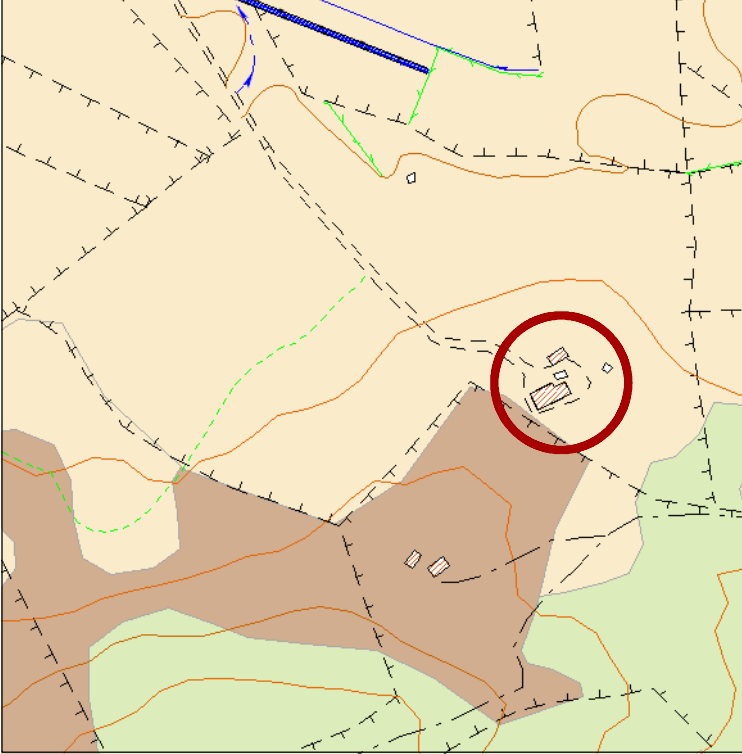
Analisi tipologica



Catastale attuale - scala 1:10.000



Lettura del contesto paesaggistico - scala 1:5.000



Legenda

Semiologia naturale

- Vegetazione a macchia e in aree umide
- Boschi
- Praterie
- Sugherete e castagneti da frutto
- Colture specializzate e arboree
- Impianti boschivi artificiali
- Colture erbacee special., aree agroforestali e incolte
- Elemento idrico

Semiologia antropica

- Edificato
- Recinzione
- Muro a secco
- Filari
- Mulattiera
- Carrareccia

Stazzi Arzachena

Nome

- STAZZO MEZZAIA - P.P.
- STAZZO MEZZAIA - S.P.

Proposta di perimetrazione - Scala 1:5.000

