

Aree caratterizzate da insediamenti storici

Tipologia: **Medaus/Furriadroxius**

Ambito di Paesaggio: n. 8 - Arburese

Provincia: Medio Campidano

Comune: Arbus

Denominazione: Medau d'estadi

Località: Genna Milanu

Codice Buras: 4597

Riferimenti Catastali: Foglio 210 - Particella 25

Superficie: 3,4 Ha

Manufatto

Tipologia: Medau monocellula.
Nella cartografia storica è indicato un piccolo manufatto che risulta visibile anche nelle ortofoto storiche. La situazione è rimasta inalterata nel tempo.

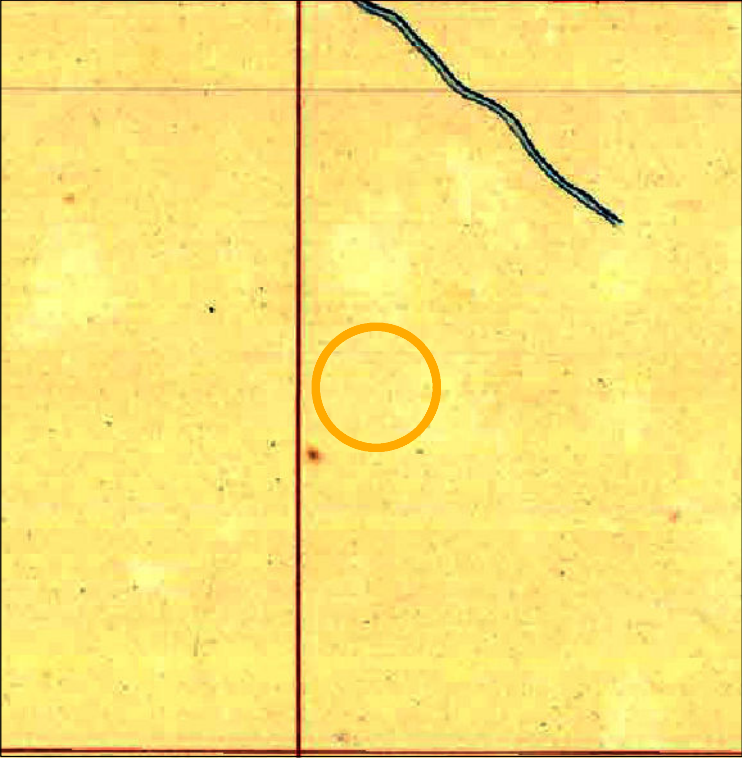
Contesto paesaggistico

Elementi geografici: rocce affioranti, rilievi orografici, corsi d'acqua
Copertura vegetale: macchia mediterranea, prati artificiali latifoglie.
Ordinamento culturale:
Scorte vive:

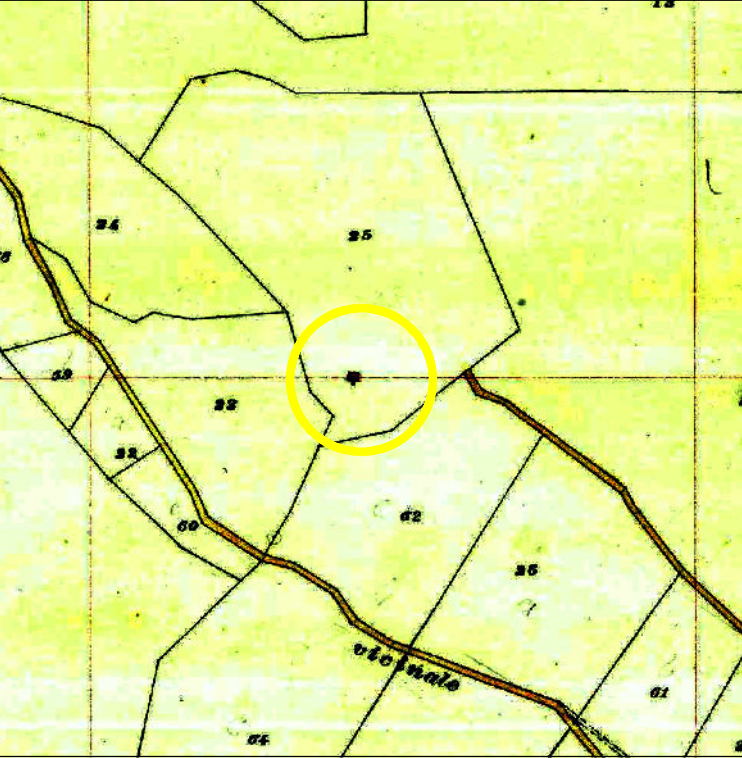
Motivazione della perimetrazione

Il primo perimetro è tracciato sull'ortofoto e su un piccolo tratto di mulattiera, in modo da comprendere l'edificio e l'area intorno ad esso.
La perimetrazione dell'area di attenzione (Secondo Perimetro) segue l'andamento del Riu Gentalis a nord; un tratto di mulattiera e il limite della vegetazione ad est; l'andamento del Riu Sa Murta a sud e ad ovest.

Cartografia Catastale Storica (De Candia - 1850)



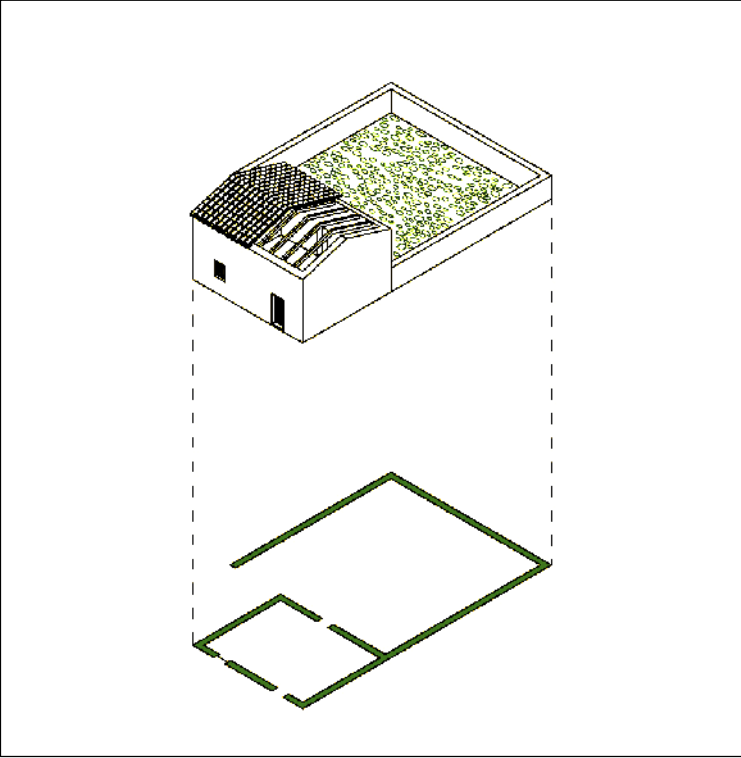
Cartografia Catastale Storica (1920) - scala 1:5.000



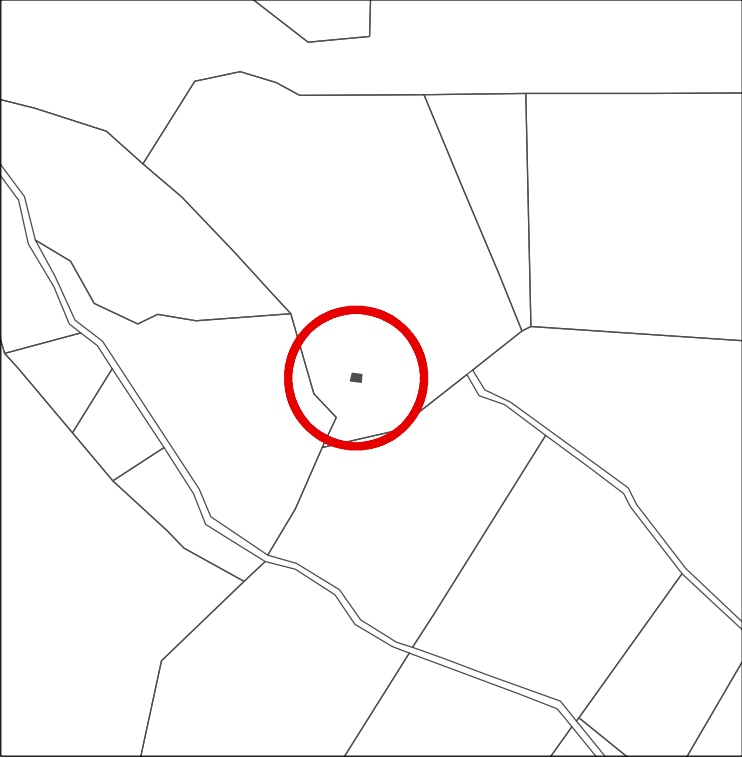
Ortofoto (1954) - scala 1:10.000



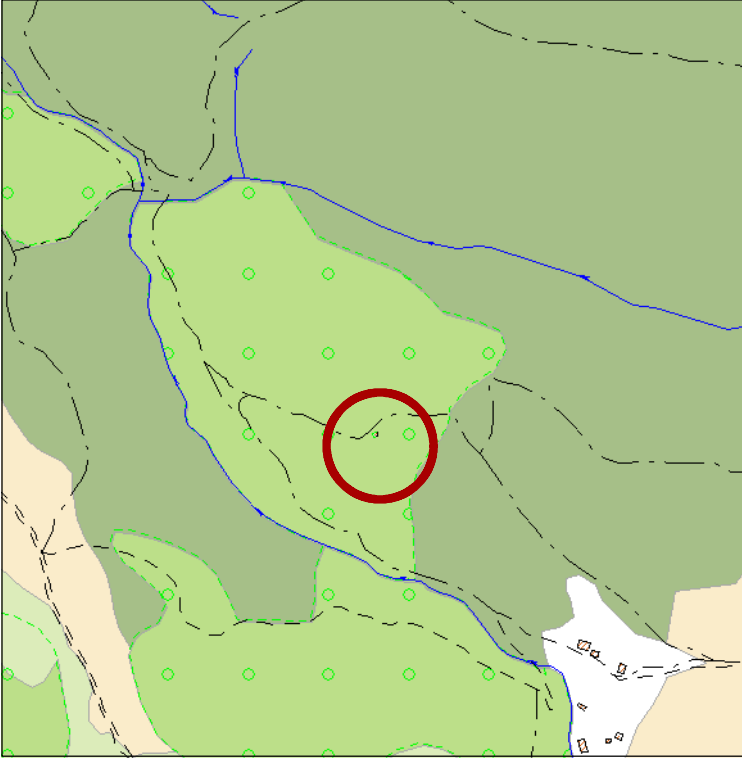
Analisi tipologica



Catastale attuale - scala 1:5.000



Lettura del contesto paesaggistico - scala 1:10.000



Legenda

Semiologia naturale

- Vegetazione a macchia e in aree umide
- Boschi
- Praterie
- Sugherete e castagneti da frutto
- Colture specializzate e arboree
- Impianti boschivi artificiali
- Colture erbacee special., aree agroforestali e incolte
- Elemento idrico

Semiologia antropica

- Edificato
- Recinzione
- Muro a secco
- Filari
- Mulattiera
- Carrareccia

Arbus_Medaus_areale

Nome

- MEDAU D'ESTADI - P.P.
- MEDAU D'ESTADI - S.P.

Proposta di perimetrazione - Scala 1:10.000

