

Ministero dello sviluppo economico



REGIONE AUTONOMA
DE SARDEGNA
REGIONE AUTONOMA
DELLA SARDEGNA



LA TV STA CAMBIANDO, È IN ARRIVO L'ALTA QUALITÀ

ATTUAZIONE PIANO NAZIONALE DI ASSEGNAZIONE FREQUENZE

23

novembre 2021

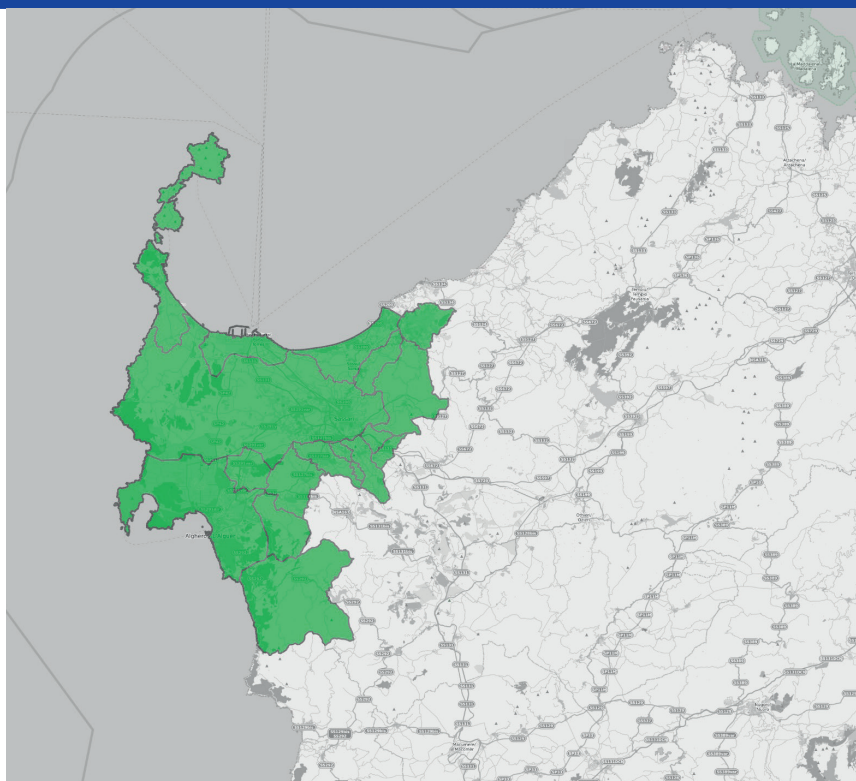
Dopo la riassegnazione delle frequenze in programma nella nostra Regione, per continuare a vedere l'intera offerta televisiva dovremo effettuare la risintonizzazione dei nostri apparati televisivi.

Nella maggior parte dei casi la procedura di risintonizzazione avviene automaticamente; se invece il dispositivo (TV o decoder) fosse privo di tale funzionalità, sarà necessario risintonizzare i canali manualmente.

In generale, le operazioni di riorganizzazione delle frequenze non comportano la necessità di cambiare l'apparato televisivo o l'antenna.

COMUNI

- Alghero
- Cargeghe
- Muros
- Olmedo
- Osilo
- Ossi
- Porto Torres
- Putifigari
- Sassari
- Sennori
- Sorso
- Stintino
- Tergu
- Tissi
- Uri
- Usini
- Villanova Monteleone



PER MAGGIORI INFORMAZIONI:

nuovatvdigitale.mise.gov.it

Call center 06 87 800 262 | WhatsApp 340 1206348

(attivi dal lunedì al sabato dalle 9.00 alle 20.00)