

Ministero dello sviluppo economico



REGIONE AUTONOMA  
DE SARDEGNA  
REGIONE AUTONOMA  
DELLA SARDEGNA



# LA TV STA CAMBIANDO, È IN ARRIVO L'ALTA QUALITÀ

## ATTUAZIONE PIANO NAZIONALE DI ASSEGNAZIONE FREQUENZE

# 22

novembre 2021

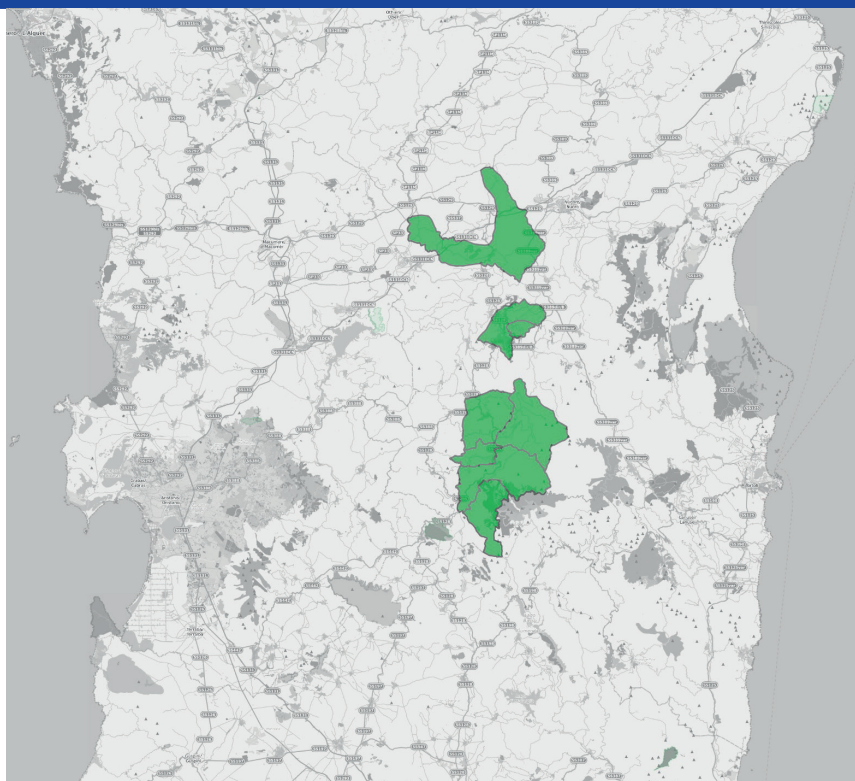
Dopo la riassegnazione delle frequenze in programma nella nostra Regione, per continuare a vedere l'intera offerta televisiva dovremo effettuare la risintonizzazione dei nostri apparati televisivi.

Nella maggior parte dei casi la procedura di risintonizzazione avviene automaticamente; se invece il dispositivo (TV o decoder) fosse privo di tale funzionalità, sarà necessario risintonizzare i canali manualmente.

In generale, le operazioni di riorganizzazione delle frequenze non comportano la necessità di cambiare l'apparato televisivo o l'antenna.

### COMUNI

- Aritzo
- Belvì
- Desulo
- Gadoni
- Gavoi
- Lodine
- Orani
- Tonara



PER MAGGIORI INFORMAZIONI:

[nuovatvdigitale.mise.gov.it](https://nuovatvdigitale.mise.gov.it)

Call center 06 87 800 262

WhatsApp 340 1206348

(attivi dal lunedì al sabato dalle 9.00 alle 20.00)