

REGIONE AUTONOMA DELLA SARDEGNA
Assessorato dei Lavori Pubblici



Ente acque della Sardegna
Servizio Gestione Sud



Lavori di fornitura e posa in opera di pezzi speciali in acciaio per
la manutenzione delle opere e degli impianti del Servizio
Gestione Sud - Settori 3 e 4.

Corografia:
opere di competenza dei Settori del
Servizio Gestione Sud.

Allegato :

B

Il Responsabile del Procedimento
Geom. Luciano Melis

Il Direttore del Servizio Gestione Sud
Ing. Felice Soda

CAGLIARI, Maggio 2017

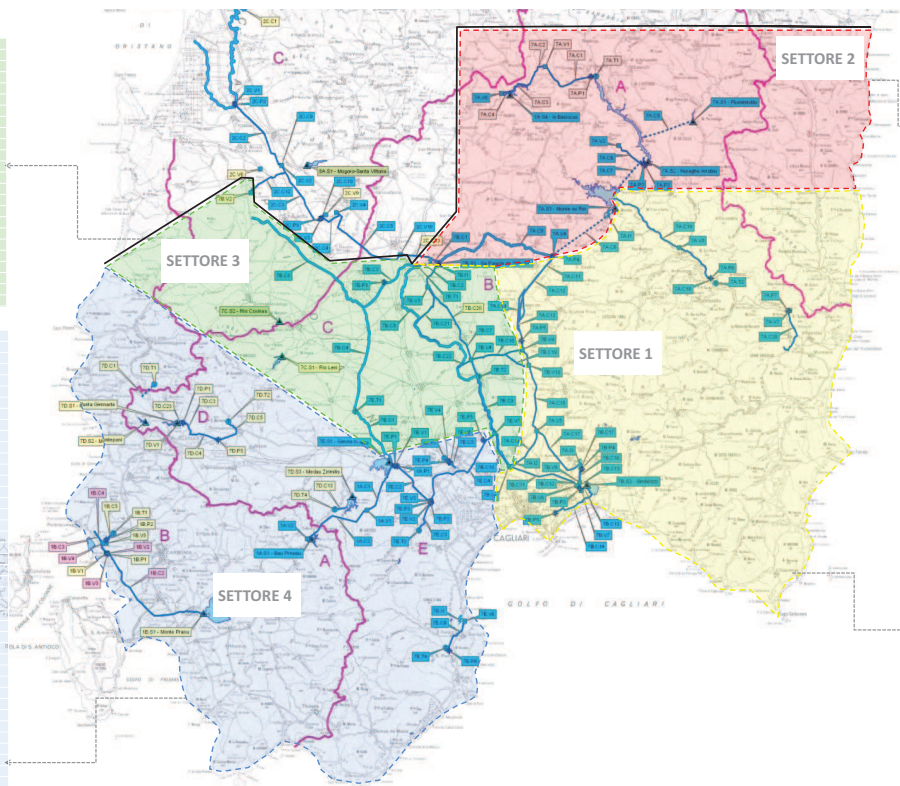


Ente acque della Sardegna Servizio Gestione Sud



Settore 3 - NW (Riviera)	79.C3	Canale Ripartizione Sud Ovest - Ente acque della Sardegna
	79.C4	Canale Ripartizione Sud Ovest 1° tronco - Ente acque della Sardegna
	79.C5	Canale Ripartizione Nord Ovest - Ente acque della Sardegna
	79.C7	Canale Ripartizione Sud Est 1° tronco - Ente acque della Sardegna
	79.C8	Canale Ripartizione Sud Est 2° tronco - Ente acque della Sardegna
	79.C9	Canale Ripartizione Sud Est 3° tronco - Ente acque della Sardegna
	79.C10	Canale Ripartizione Sud Est 4° tronco - Ente acque della Sardegna
	79.C11	Canale Ripartizione Sud Est 5° tronco - Ente acque della Sardegna
	79.C12	Canale Ripartizione Sud Est 6° tronco - Ente acque della Sardegna
	79.C13	Canale Ripartizione Sud Est 7° tronco - Ente acque della Sardegna
	79.C14	Canale Ripartizione Sud Est 8° tronco - Ente acque della Sardegna
	79.C15	Canale Ripartizione Sud Est 9° tronco - Ente acque della Sardegna
	79.C16	Canale Ripartizione Sud Est 10° tronco - Ente acque della Sardegna
	79.C17	Canale Ripartizione Sud Est 11° tronco - Ente acque della Sardegna
	79.C18	Canale Ripartizione Sud Est 12° tronco - Ente acque della Sardegna
	79.C19	Canale Ripartizione Sud Est 13° tronco - Ente acque della Sardegna
	79.C20	Canale Ripartizione Sud Est 14° tronco - Ente acque della Sardegna
	79.C21	Canale Ripartizione Sud Est 15° tronco - Ente acque della Sardegna
	79.C22	Canale Ripartizione Sud Est 16° tronco - Ente acque della Sardegna
	79.C23	Canale Ripartizione Sud Est 17° tronco - Ente acque della Sardegna
	79.C24	Canale Ripartizione Sud Est 18° tronco - Ente acque della Sardegna

Settore 4 - SW (Mole)	1A.C1	Condotta premetta Clienti - Salsu - Ente acque della Sardegna
	1A.C2	Condotta Clienti - Salsu - Ente acque della Sardegna
	1A.P1	Impianto di Sottoservizio Clienti - Salsu - Ente acque della Sardegna
	1A.V1	Vasca di carico Clienti - Salsu - Ente acque della Sardegna
	1A.V2	Torre di presa potabile Baso Preilu - Ente acque della Sardegna
	1B.C1	Acquedotto Industriale Portovenere 1° tronco - Consorzio nucleo industriale
	1B.C2	Acquedotto Industriale Portovenere 2° tronco - 1° tronco - Consorzio nucleo industriale
	1B.C3	Acquedotto Industriale Portovenere 2° tronco - 2° tronco - Consorzio nucleo industriale
	1B.C4	Acquedotto Industriale Portovenere 2° tronco - 3° tronco - Consorzio nucleo industriale
	1B.C5	Acquedotto Industriale Portovenere 2° tronco - 4° tronco - Consorzio nucleo industriale
	1B.C6	Acquedotto Industriale Portovenere 2° tronco - 5° tronco - Consorzio nucleo industriale
	1B.C7	Acquedotto Industriale Portovenere 2° tronco - 6° tronco - Consorzio nucleo industriale
	1B.C8	Acquedotto Industriale Portovenere 2° tronco - 7° tronco - Consorzio nucleo industriale
	1B.C9	Acquedotto Industriale Portovenere 2° tronco - 8° tronco - Consorzio nucleo industriale
	1B.C10	Acquedotto Industriale Portovenere 2° tronco - 9° tronco - Consorzio nucleo industriale
	1B.C11	Acquedotto Industriale Portovenere 2° tronco - 10° tronco - Consorzio nucleo industriale
	1B.C12	Acquedotto Industriale Portovenere 2° tronco - 11° tronco - Consorzio nucleo industriale
	1B.C13	Acquedotto Industriale Portovenere 2° tronco - 12° tronco - Consorzio nucleo industriale
	1B.C14	Acquedotto Industriale Portovenere 2° tronco - 13° tronco - Consorzio nucleo industriale
	1B.C15	Acquedotto Industriale Portovenere 2° tronco - 14° tronco - Consorzio nucleo industriale
	1B.C16	Acquedotto Industriale Portovenere 2° tronco - 15° tronco - Consorzio nucleo industriale



Settore 2 - NE (Riviera)	7A.C1	Acquedotto Industriale Sardinia 1° tronco - Alghero
	7A.C2	Acquedotto Industriale Sardinia 2° tronco - Alghero
	7A.C3	Acquedotto Industriale Sardinia 3° tronco - Alghero
	7A.C4	Acquedotto Industriale Sardinia 4° tronco - Alghero
	7A.C5	Acquedotto Industriale Sardinia 5° tronco - Alghero
	7A.C6	Acquedotto Industriale Sardinia 6° tronco - Alghero
	7A.C7	Acquedotto Industriale Sardinia 7° tronco - Alghero
	7A.C8	Acquedotto Industriale Sardinia 8° tronco - Alghero
	7A.C9	Acquedotto Industriale Sardinia 9° tronco - Alghero
	7A.C10	Acquedotto Industriale Sardinia 10° tronco - Alghero
	7A.C11	Acquedotto Industriale Sardinia 11° tronco - Alghero
	7A.C12	Acquedotto Industriale Sardinia 12° tronco - Alghero
	7A.C13	Acquedotto Industriale Sardinia 13° tronco - Alghero
	7A.C14	Acquedotto Industriale Sardinia 14° tronco - Alghero
	7A.C15	Acquedotto Industriale Sardinia 15° tronco - Alghero
	7A.C16	Acquedotto Industriale Sardinia 16° tronco - Alghero
	7A.C17	Acquedotto Industriale Sardinia 17° tronco - Alghero
	7A.C18	Acquedotto Industriale Sardinia 18° tronco - Alghero
	7A.C19	Acquedotto Industriale Sardinia 19° tronco - Alghero
	7A.C20	Acquedotto Industriale Sardinia 20° tronco - Alghero

Settore 1 - SE (Riviera)	7A.C1	Acquedotto Industriale Sardinia 1° tronco - Alghero
	7A.C2	Acquedotto Industriale Sardinia 2° tronco - Alghero
	7A.C3	Acquedotto Industriale Sardinia 3° tronco - Alghero
	7A.C4	Acquedotto Industriale Sardinia 4° tronco - Alghero
	7A.C5	Acquedotto Industriale Sardinia 5° tronco - Alghero
	7A.C6	Acquedotto Industriale Sardinia 6° tronco - Alghero
	7A.C7	Acquedotto Industriale Sardinia 7° tronco - Alghero
	7A.C8	Acquedotto Industriale Sardinia 8° tronco - Alghero
	7A.C9	Acquedotto Industriale Sardinia 9° tronco - Alghero
	7A.C10	Acquedotto Industriale Sardinia 10° tronco - Alghero
	7A.C11	Acquedotto Industriale Sardinia 11° tronco - Alghero
	7A.C12	Acquedotto Industriale Sardinia 12° tronco - Alghero
	7A.C13	Acquedotto Industriale Sardinia 13° tronco - Alghero
	7A.C14	Acquedotto Industriale Sardinia 14° tronco - Alghero
	7A.C15	Acquedotto Industriale Sardinia 15° tronco - Alghero
	7A.C16	Acquedotto Industriale Sardinia 16° tronco - Alghero
	7A.C17	Acquedotto Industriale Sardinia 17° tronco - Alghero
	7A.C18	Acquedotto Industriale Sardinia 18° tronco - Alghero
	7A.C19	Acquedotto Industriale Sardinia 19° tronco - Alghero
	7A.C20	Acquedotto Industriale Sardinia 20° tronco - Alghero

Corografia
Opere di competenza dei settori
del Servizio Gestione Sud