

13

ALGHERO

7 Integrare, per la parte dell'alta valle del Temo, le azioni mirate a qualificare il sistema dell'accessibilità con l'obiettivo previsto per l'Ambito di Paesaggio del Monteone volto alla riqualificazione ambientale della rete delle infrastrutture esistenti, come miglioramento delle condizioni e come riqualificazione del tracciato ai fini di un'integrazione con le valenze paesaggistiche ed ecologiche.

Il Progetto

Il progetto assume come elementi fondanti il Fiume Temo, matrice della "città fluviale" di Bosa, e il paesaggio agrario della Planargia.

Si affermano come centri matrice del paesaggio: il sistema idrografico-ambientale del Temo per la parte settentrionale a monte dell'Ambito, le colline terrazzate per il sistema ambientale meridionale.

Nella Planargia la coerenza, particolarmente evidente, tra il sistema insediativo urbano e agrario e il sistema ambientale geolitologico, orografico-morfologico e idrogeologico, richiama indirizzi di conservazione e riqualificazione di livello intercomunale.

3 Conservare i valori percettivi del paesaggio, riconosciuti nell'insieme delle emergenze orografiche, della bassa valle del Temo e delle propaggini del tavolato della Planargia, attraverso l'elaborazione, nelle fasi progettuali, di apposite analisi e valutazioni di inserimento nel paesaggio.

4 Definire le azioni necessarie per la diversificazione delle attività rurali, per la promozione e la regolamentazione di eventuali integrazioni con funzioni agrituristiche, con la promozione di itinerari tematici legati alla risorsa territoriale (enogastronomia, prodotti della terra), quali soluzioni complementari per le attività agricole affinché possano contribuire a garantire nel tempo il presidio del territorio.

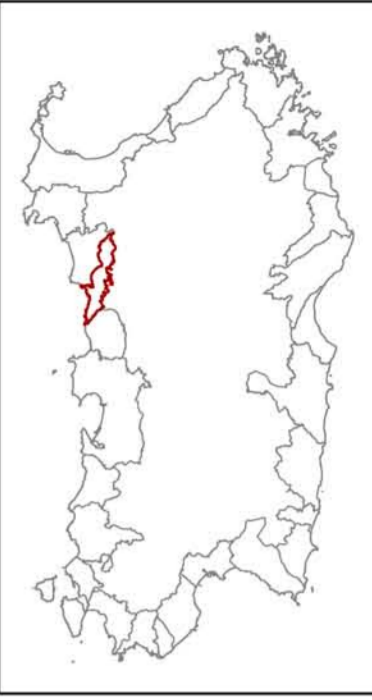
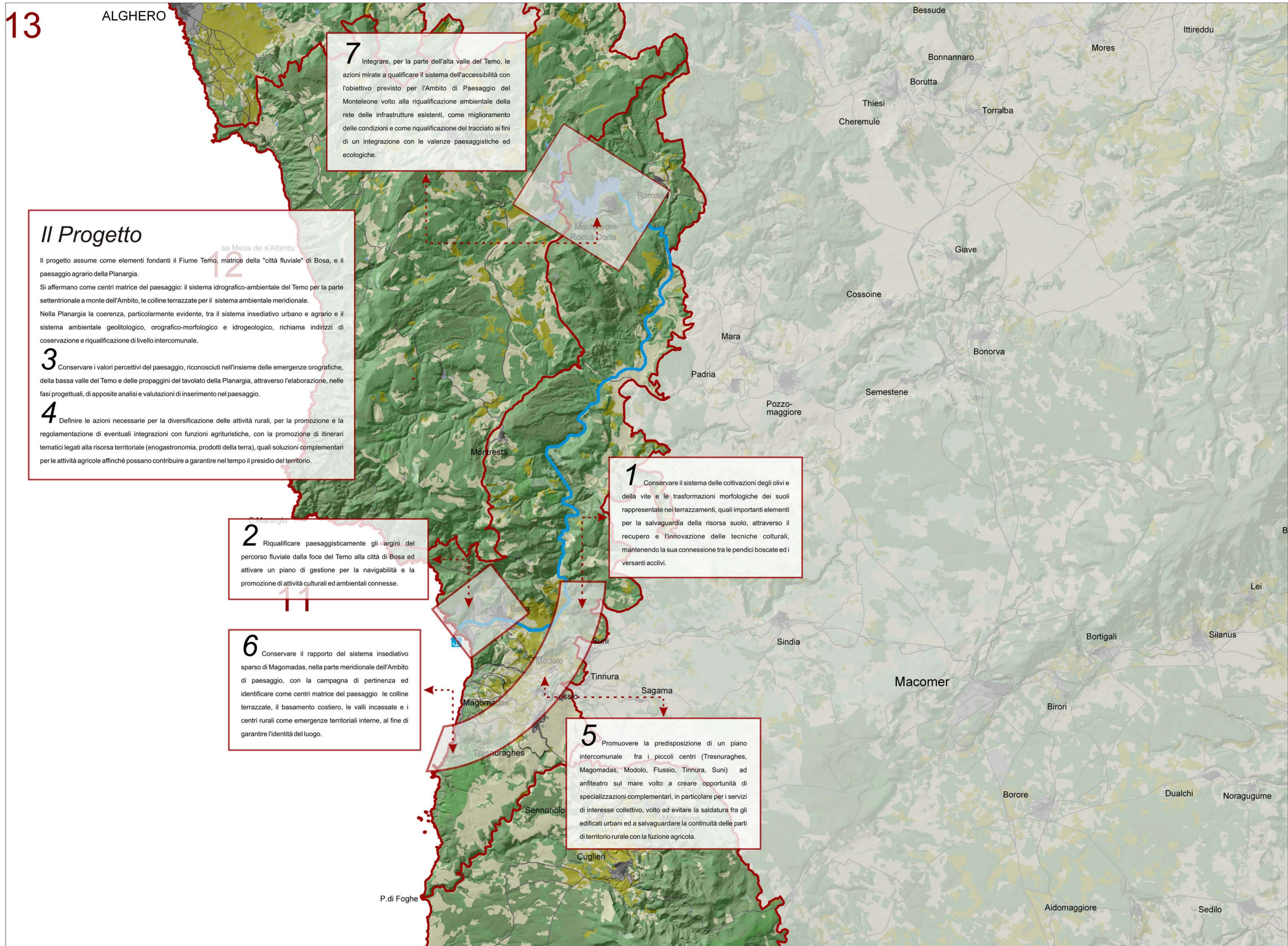
12
sa Mesa de s'Attentu

2 Riqualificare paesaggisticamente gli argini del percorso fluviale dalla foce del Temo alla città di Bosa ed attivare un piano di gestione per la navigabilità e la promozione di attività culturali ed ambientali connesse.

6 Conservare il rapporto del sistema insediativo sparso di Magomadas, nella parte meridionale dell'Ambito di paesaggio, con la campagna di pertinenza ed identificare come centri matrice del paesaggio le colline terrazzate, il basamento costiero, le valli incassate e i centri rurali come emergenze territoriali interne, al fine di garantire l'identità del luogo.

1 Conservare il sistema delle coltivazioni degli olivi e della vite e le trasformazioni morfologiche dei suoli rappresentate nei terrazzamenti, quali importanti elementi per la salvaguardia della risorsa suolo, attraverso il recupero e l'innovazione delle tecniche culturali, mantenendo la sua connessione tra le pendici boscate ed i versanti accivi.

5 Promuovere la predisposizione di un piano intercomunale fra i piccoli centri (Tresnuraghes, Magomadas, Modolo, Flussio, Tinnura, Suni) ad anfiteatro sul mare volto a creare opportunità di specializzazioni complementari, in particolare per i servizi di interesse collettivo, volto ad evitare la saldatura fra gli edificati urbani ed a salvaguardare la continuità delle parti di territorio rurale con la fusione agricola.



AMBITO 11 - PLANARGIA