

Il Progetto

Il progetto dell'Ambito assume le valenze naturalistiche e le dominanti ambientali del sistema formato dal Massiccio dell'Arcuentu e dai compendi sabbiosi di Piscinas e Scivu, come guida per la conservazione del paesaggio, con l'integrazione di un attento recupero delle matrici dell'insediamento storico delle miniere e dei tracciati idrografici ed infrastrutturali.

3 Riqualificare la direttrice degli insediamenti delle miniere, attraverso il recupero dei manufatti edilizi e la definizione di funzioni d'eccellenza, sia in relazione a servizi qualificati, legati alle attività di ricettività turistica specializzata e dell'offerta di cultura, sia come centri di eccellenza per attività di ricerca sui temi della tutela dell'ambiente.

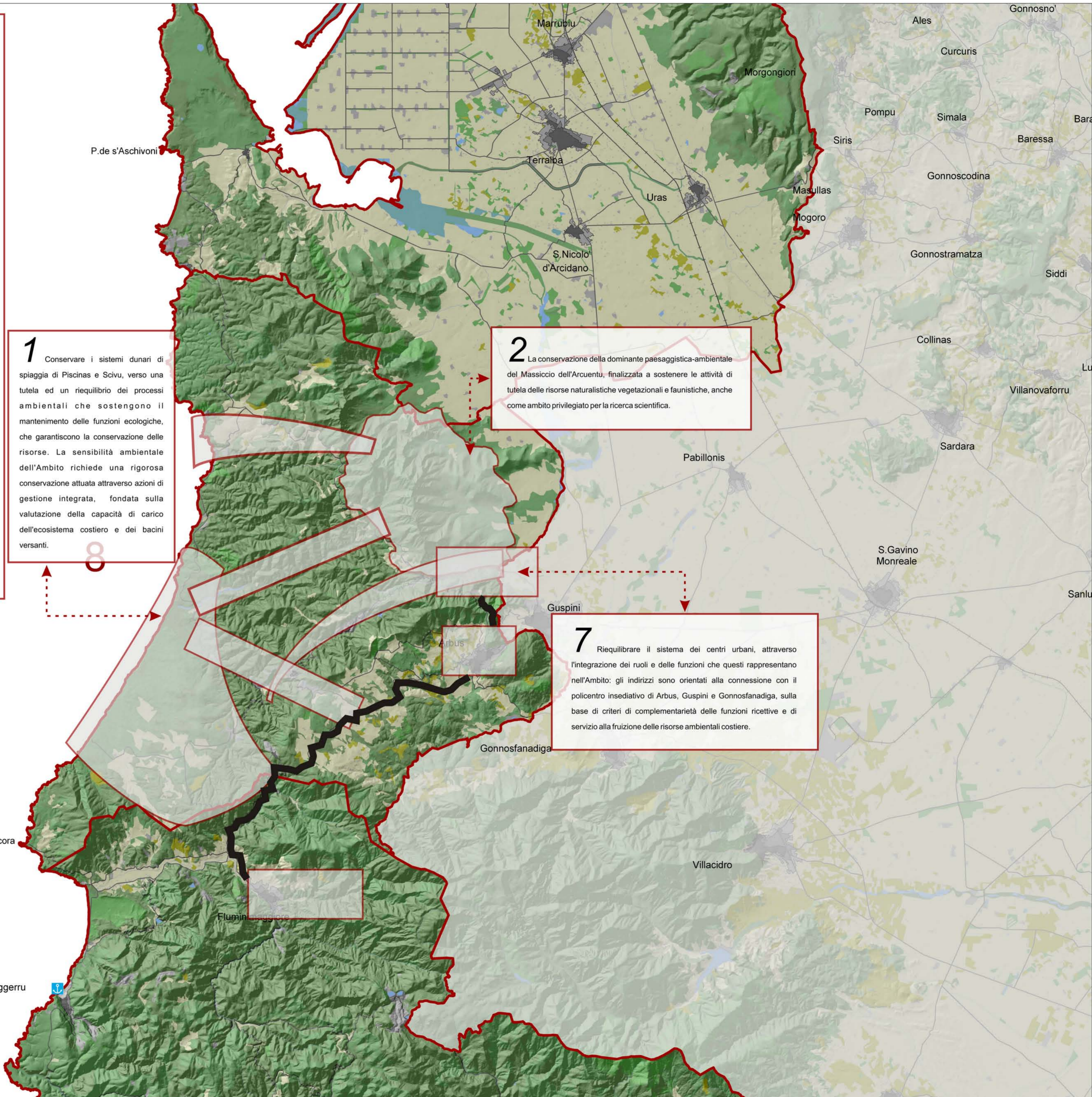
4 Riqualificare l'intero comparto minerario nel pieno rispetto della storia ancora presente, attraverso la conservazione dell'identità del rapporto intercorso tra le conformazioni ambientali e l'opera dell'uomo, senza snaturare il paesaggio minerario reinterpretandolo in falsa chiave turistica o in termini di rinnovo avulso dal contesto.

5 La riqualificazione ambientale delle direttrici idrografiche dei Fiumi Piscinas e Irvi e del sistema delle aree contaminate dai processi estrattivi minerari, attraverso interventi di disinquinamento e di rinaturalizzazione delle aree degradate.

6 Integrazione dei servizi e delle opere connesse alla mobilità per il miglioramento dell'accessibilità al sistema insediativo ed ambientale delle miniere, coerentemente con la necessità di conservare la specificità ed il carattere "evocativo" del paesaggio storico delle archeologie minerarie.

8 Qualificare i servizi specialistici già esistenti (servizi sanitari e termali nei contesti contigui) attraverso l'integrazione con i paesaggi pregiati delle miniere e della naturalità; strutturare ed articolare l'offerta di servizi specialistici (riabilitazione, assistenza, sanità, cultura, eventi culturali, etc.), attraverso iniziative attivate nei contesti paesaggisticamente pregiati della natura e delle miniere dell'Arburese. Questi si configurano come scenari pregiati di sfondo, che caratterizzano l'offerta stessa di servizi come attività di fruizione territoriale non strettamente legata alla stagione estiva.

9 Qualificare e promuovere l'elaborazione di studi e proposte operative per la riconversione delle competenze nel lavoro e per il sostegno nell'evoluzione culturale relativamente al passaggio dal settore minerario a quello turistico ricettivo e di riqualificazione e valorizzazione ambientale.



1 Conservare i sistemi dunari di spiaggia di Piscinas e Scivu, verso una tutela ed un riequilibrio dei processi ambientali che sostengono il mantenimento delle funzioni ecologiche, che garantiscono la conservazione delle risorse. La sensibilità ambientale dell'Ambito richiede una rigorosa conservazione attuata attraverso azioni di gestione integrata, fondata sulla valutazione della capacità di carico dell'ecosistema costiero e dei bacini versanti.

2 La conservazione della dominante paesaggistica-ambientale del Massiccio dell'Arcuentu, finalizzata a sostenere le attività di tutela delle risorse naturalistiche vegetazionali e faunistiche, anche come ambito privilegiato per la ricerca scientifica.

7 Riequilibrare il sistema dei centri urbani, attraverso l'integrazione dei ruoli e delle funzioni che questi rappresentano nell'Ambito: gli indirizzi sono orientati alla connessione con il policentro insediativo di Arbus, Guspini e Gonnosfanadiga, sulla base di criteri di complementarità delle funzioni ricettive e di servizio alla fruizione delle risorse ambientali costiere.

7



AMBITO 8 - ARBURESE