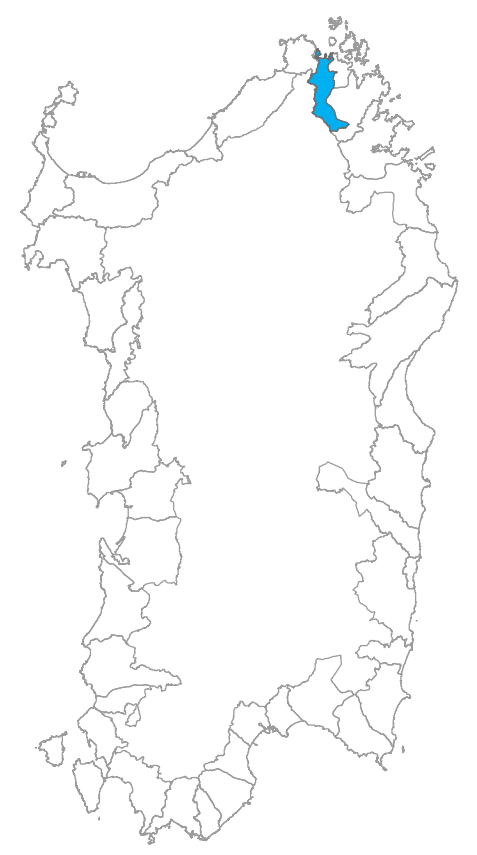


Ambito di Paesaggio PPR  
Nuova individuazione

Ambito di Paesaggio n. 25  
"La piana alluvionale del Fiume Liscia"

Arzachena, Luogosanto,  
Olbia, Palau,  
Sant'Antonio di Gallura,  
Santa Teresa Gallura,  
Tempio Pausania







## ELEMENTI

### Ambiente

- Il complesso sistema marino-costiero, caratterizzato dall'estrema alternanza, come in nessuna altro settore della Sardegna, di coste ripide rocciose, promontori, spiagge sabbiose di fondo baia, golfi e insenature profonde, guidate da numerosi isolotti ed emergenze rocciose degli scogli granitici;
- il corridoio fluviale del Liscia, che sfocia in corrispondenza del tratto Porto Liscia-Porto Puddu;
- la tessitura idrografica composta dalla direttrice fluviale del Liscia, fra i territori di Sant'Antonio di Gallura, Luogosanto, Arzachena e Bassacutena, Santa Teresa Gallura e Palau;
- il complesso orografico del Monte Canu, fra Arzachena, Santa Teresa Gallura e Palau;
- la dominante ambientale di Punta di Lu Casteddu, compreso fra Luogosanto ed Arzachena.

### Insedimento

- I nuclei e gli annucleamenti residenziali di matrice rurale: si tratta di ambiti residenziali che non hanno una struttura urbana consolidata e che si manifestano con diversi gradi di densità abitativa nel territorio di appartenenza;
- l'insediamento diffuso degli stazzi, diffusi in ambito collinare con densità abitativa molto bassa;
- i nuclei turistici costieri a valenza esclusivamente stagionale.

## STRUTTURA PERCETTIVA

# SARDEGNA NUOVE IDEE TAVOLO 2 "IL PROGETTO DEI PAESAGGI"

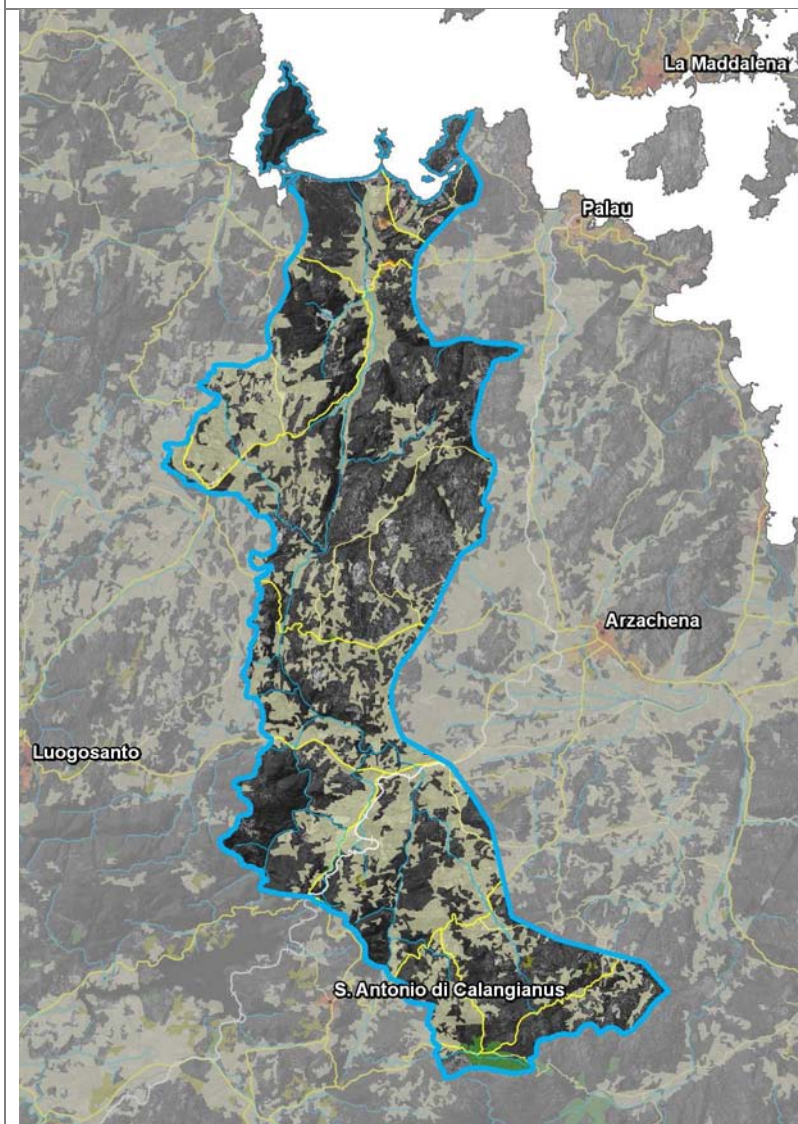
## Incontri preliminari quaderno di lavoro

### AMBITO n. 25 "LA PIANA ALLUVIONALE DEL FIUME LISCIA"

#### COMUNI COINVOLTI

Arzachena, Luogosanto, Olbia, Palau, Sant'Antonio di Gallura, Santa Teresa Gallura, Tempio Pausania

#### INQUADRAMENTO TERRITORIALE



#### DESCRIZIONE

L'Ambito è individuato dai paesaggi costieri, prospicienti l'arcipelago della Maddalena, compresi tra l'estremo occidentale di Cala Sambuco e quello orientale di Porto Pollo.

La conformazione complessiva del sistema costiero si struttura attraverso profondi e articolati sistemi di insenature, tipiche delle coste a rias, tra cui emerge quella di confluenza a mare del principale corridoio vallivo: il fiume Liscia, che sfocia in corrispondenza del tratto Porto Liscia - Porto Pollo.

La tessitura del sistema idrografico definisce il particolare rapporto esistente fra i caratteri del sistema ambientale e quelli del sistema insediativo: la direttrice di confluenza del fiume Liscia si sviluppa tra i territori di Sant'Antonio di Gallura, di Luogosanto, di Arzachena e Bassacutena, di Santa Teresa Gallura e di Palau.

Il territorio è caratterizzato dall'insediamento sparso, strutturato in piccoli annucleamenti.

Il paesaggio a vegetazione naturale è costituito in prevalenza da formazioni arbustive in prossimità della costa, da importanti formazioni boschive (*Quercus suber*) nelle zone più interne e risulta significativa la presenza della vegetazione ripariale (ontani e tamerici) nelle aree umide.

In continuità troviamo un paesaggio legato alle attività zootecniche di allevamento, di tipo estensivo, in prevalenza di razze bovine rustiche e caratterizzato dalla presenza degli stazzi e delle aree di pascolo; importanti le superfici destinate alla coltivazione della vite.

