
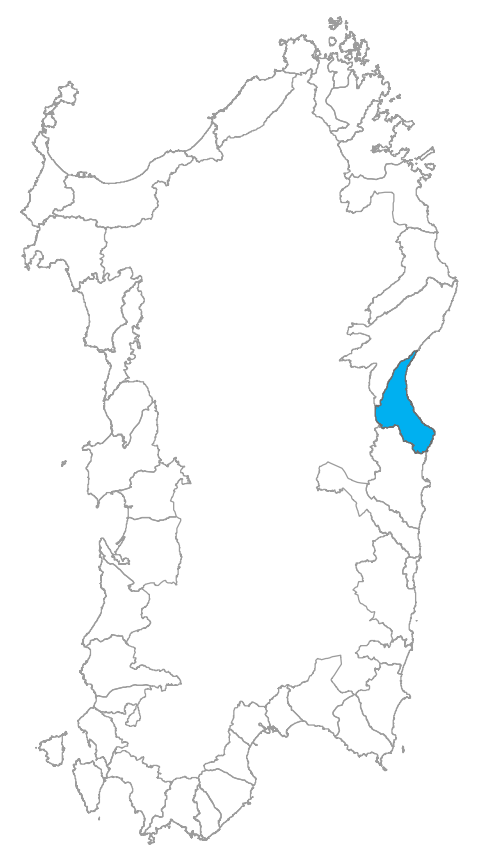
 Ambito di Paesaggio PPR
 Nuova individuazione
/ / // //

Ambito di Paesaggio n. 32
"Supramonte di Baunei e Dorgali"

Baunei, Dorgali, Urzulei



ELEMENTI

Ambiente

- Il complesso calcareo-dolomitico del Supramonte di Baunei, Urzulei e Dorgali;
- il sistema costiero del Golfo di Orosei;
- i territori dell'esumazione del basamento cristallino che si interpongono tra i rilievi calcarei interni del Supramonte di Urzulei;
- gli espandimenti balsatici, come quelli della località di Golgo 'e Mesu nel territorio di Baunei;
- il sito di importanza comunitaria "Golfo di Orosei".

Rurale

- L'ambiente calcareo della costa tra Dorgali e Baunei, ricoperto da fitte leccete che ospitano una ricca fauna;
- le importanti formazioni vegetali nelle "codule".

Storia

- Il villaggio nuragico di Tiscali, costruito all'interno di una dolina;
- le grotte e le testimonianze archeologiche della vallata di Lanaitto;
- la grotta Corbeddu, con le testimonianze della frequentazione in epoca paleolitica;
- i "Cuiles" e i "Pinnettos" del Supramonte;
- la chiesa di San Pietro sull'altopiano del Golgo;
- l'antico lavatoio di Osuonu, nei pressi dell'abitato di Baunei;
- la grotta Sa Domu'e s'Orcu di monte Gruttas, in territorio di Urzulei;
- le tombe dei giganti in località S'Arena, nel territorio di Urzulei;
- il villaggio nuragico di "Or Murales";
- la tomba dei giganti di S'Ena 'e Thomes.

Insedimento

- Il centro portuale e turistico residenziale di Cala Gonone;
- i centri urbani di Dorgali, a nord, dal quale si innestano le relazioni con i territori interni del Nuorese, e di Urzulei, a sud ovest, di introduzione al sistema paesaggistico del Supramonte interno;
- il centro abitato di Baunei;
- il nucleo insediativo storico di San Pietro al Golgo;
- il sistema insediativo disperso sul Supramonte, legato al mondo storico pastorale dei cuiles;
- la fitta rete dei sentieri sui calcari del Supramonte.

STRUTTURA PERCETTIVA

I paesaggi del sistema calcareo-dolomitico del Supramonte di Baunei, Urzulei e Dorgali;

SARDEGNA NUOVE IDEE TAVOLO 2 "IL PROGETTO DEI PAESAGGI"

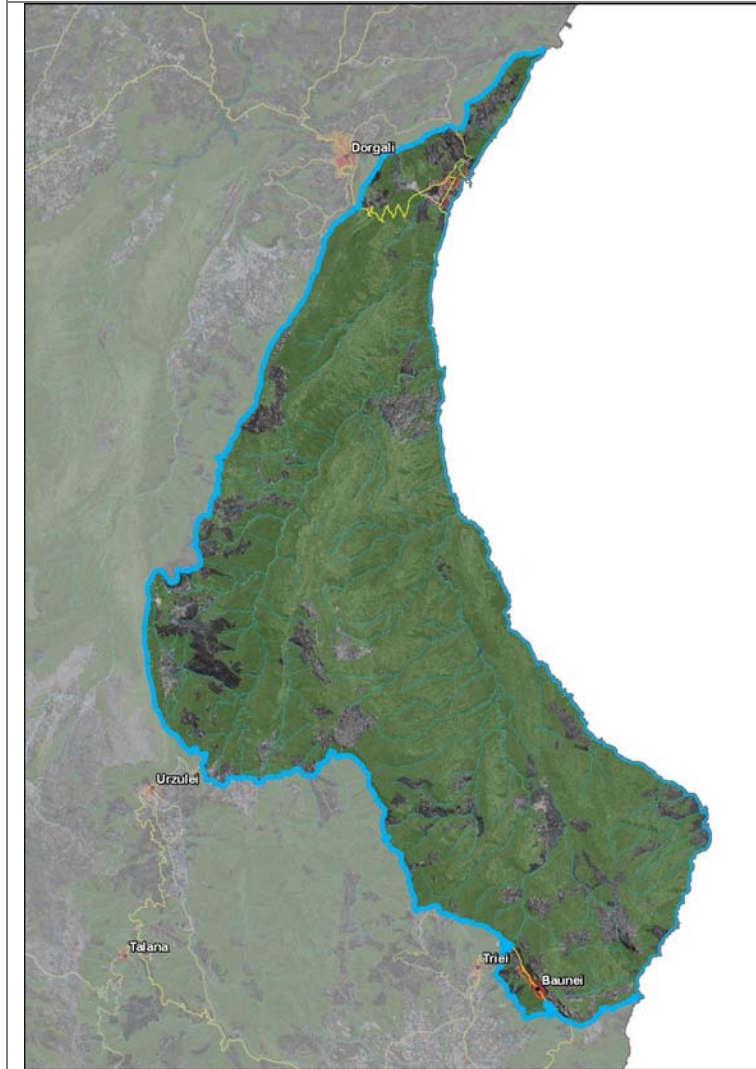
Incontri preliminari quaderno di lavoro

AMBITO n. 32 "SUPRAMONTE DI BAUNEI E DORGALI"

COMUNI COINVOLTI

Baunei, Dorgali, Urzulei

INQUADRAMENTO TERRITORIALE



DESCRIZIONE

L'Ambito è definito dalla dominante ambientale del complesso calcareo-dolomitico del Supramonte di Baunei, Urzulei e Dorgali, profondamente segnato dal complesso sistema idrografico delle forre, dei canyon e delle gole, tra le quali si segnalano Codula di Fuili, Codula di Luna e Codula di Sisine ed i relativi bacini idrogeologici.

Il paesaggio è caratterizzato dalle tipiche morfologie dei complessi calcareo-dolomitici, interessati da importanti e diffuse morfologie carsiche, sia ipogee sia di superficie.

L'arco costiero dell'Ambito comprende, principalmente, l'intero Golfo di Orosei, confinante a nord con la piccola insenatura di Cala di Cartoe e la costa rocciosa di Monte Moru, mentre la propaggine rocciosa di Capo di Monte Santu rappresenta l'estremità verso sud del golfo. Il confine meridionale dell'Ambito è definito dal promontorio di Perda Longa.

I margini occidentali dell'Ambito sono definiti quasi interamente dal percorso della Strada Orientale Sarda (SS 125), che ripercorre in parte gli elementi fisiografici del territorio attraverso i versanti a mezzacosta, le creste, le dorsali orografico-strutturali e gli spartiacque (che separano i bacini interni dalla rete di drenaggio delle Codule che confluiscono verso il Golfo), offrendo innumerevoli punti di vista e orizzonti percettivi del sistema calcareo-dolomitico, delle vallate interposte e delle radure sommitali.

L'insediamento è confinato ai margini del grande sistema ambientale del Supramonte di Baunei e Dorgali ed è limitato alle singolarità di Cala Gonone e Baunei.

Il centro portuale e turistico residenziale di Cala Gonone, localizzato all'estremo settentrionale dell'Ambito di paesaggio, rappresenta l'unico elemento insediativo costiero, adagiato sulla fascia detritica pedemontana del Monte Bardia che degrada dolcemente verso mare, fino ed essere interrotta dalle falesie calcaree. Il centro di Cala Gonone costituisce il principale sbocco a mare del Comune di Dorgali, sul quale si strutturano le relazioni con i territori interni del Nuorese.

Il centro abitato di Baunei, il cui sviluppo urbano si organizza in riferimento al percorso dell'Orientale Sarda, a ridosso dei margini sud-occidentali del Planu Supramonte, rappresenta la singolarità insediativa storica localizzata all'estremo meridionale dell'Ambito di paesaggio, di connessione con l'Ambito contiguo dell'Ogliastra.

