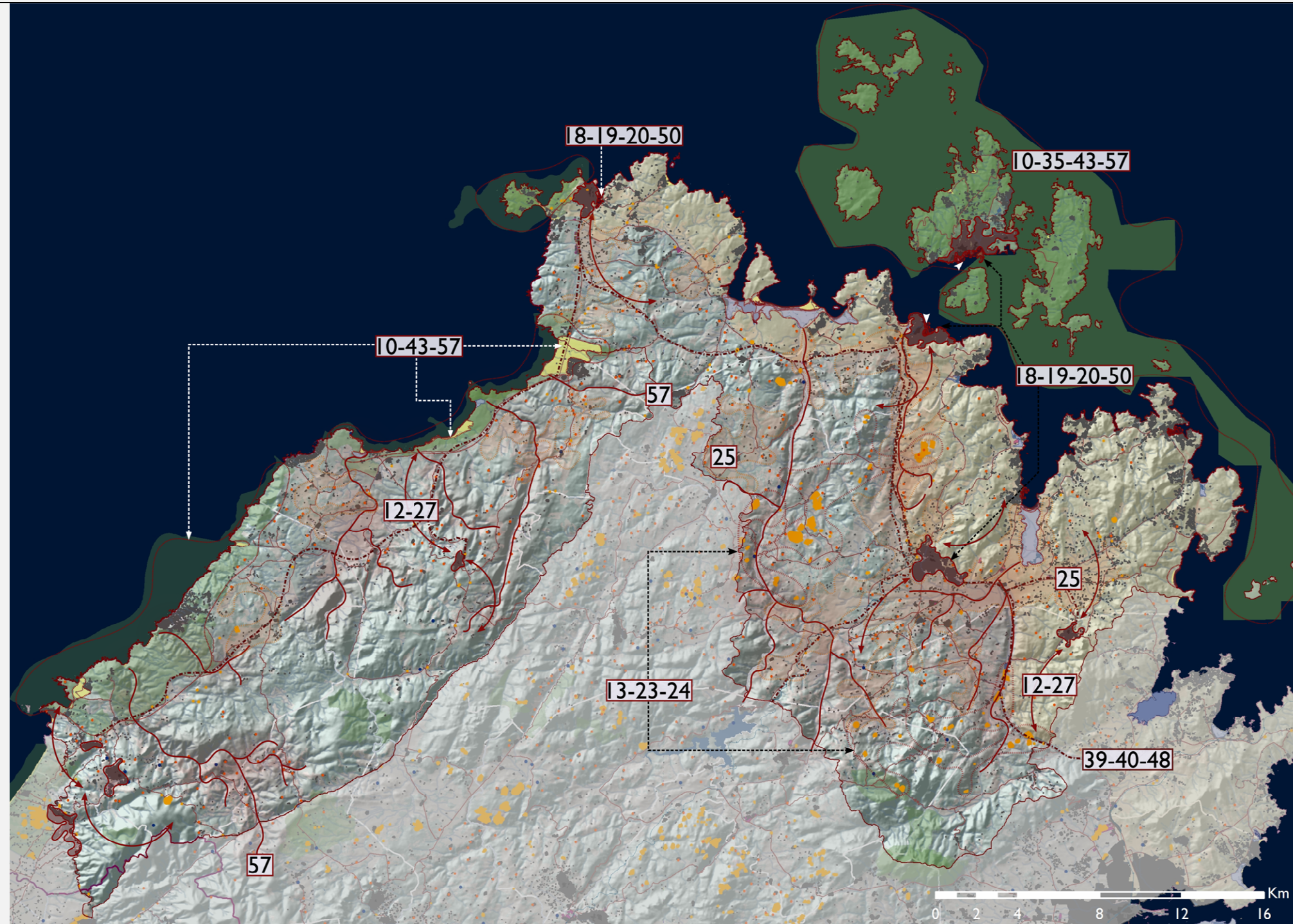


LABORATORIO 9 | Ambito di paesaggio n. 16 “Gallura Costiera Nord – Occidentale” e n. 17 “Gallura Costiera Nord – Orientale” | Temi e luoghi emergenti

1. Coinvolgere tutti gli attori
2. Istituire regole certe, chiare e durature
3. Sostenere la pianificazione
4. Integrare le economie
5. Snellire le procedure
7. Disciplinare le installazioni di fonti rinnovabili
8. Mettere in rete l'insediamento e le chiese rurali
9. Riconoscere le storie dell'ambiente naturale e umano
10. Tutelare gli ambienti fragili
11. Rendere accessibili le risorse
12. Collegare i centri e l'insediamento rurale
13. Localizzare le attività di cava secondo i caratteri del territorio
14. Chiarire le competenze
16. Implementare le strutture tecniche degli enti locali.
17. Coinvolgere le strutture amministrative nella pianificazione
18. Combattere l'abbandono dei centri storici
19. Riquilibrare il patrimonio insediativo esistente
20. Favorire l'insediamento produttivo all'interno dei centri storici
21. Concentrare l'insediamento nelle zone rurali
22. Favorire l'uso produttivo nelle zone rurali
23. Affidare agli enti locali l'autorizzazione delle attività di cava
24. Differenziare la disciplina delle cave
25. Differenziare la disciplina in agro secondo l'uso del suolo
26. Differenziare la disciplina delle aree costiere secondo i caratteri dei luoghi
27. Potenziare i collegamenti fra costa e interno
28. Limitare la frammentazione fondiaria
29. Progettare le fasce tagliafuoco secondo i caratteri del territorio
30. Istituire regole condivise
31. Coinvolgere gli operatori del territorio rurale nella protezione agli incendi
32. Contestualizzare le regole
34. Coinvolgere la Provincia
35. Differenziare gli ambiti insulari
36. Riquilibrare le aree dismesse
37. Pianificare in forma associata
38. Favorire l'amalgama territoriale
39. Migliorare il sistema infrastrutturale
40. Istituire politiche favorevoli al trasporto pubblico
41. Istituire forme di compensazione territoriale
42. Incentivare l'integrazione turistica nell'insediamento rurale
43. Bonificare, rendere fruibili i percorsi fluviali
44. Sostenere il presidio del territorio



45. Limitare la nuova edificazione in agro
46. Mantenere la tipologia edilizia dei luoghi
48. Individuare i tracciati infrastrutturali adeguati
50. Ricucire le aree portuali e gli insediamenti
51. Progettare la relazione tra "grandi opere" e paesaggio costruito
52. Disciplinare l'inquinamento luminoso
53. Valutare gli effetti paesaggistici nelle diverse ore della giornata

54. Tutelare i suoli fertili
55. Usare i suoli secondo la loro attitudine
56. Riquilibrare i percorsi storici
57. Evitare gli impianti eolici negli ambienti fragili