



REGIONE SARDEGNA

Biddas 2008

valorizzazione dell'edificato storico della Sardegna

Biddas de Perda

7 comuni proponenti:

Jerzu (Comune capofila)

Gairo

Tertenia

Perdasdefogu

Osini

Cardedu

Ulassai

Tortolì

Ilbono

Villagrande Strisaili





REGIONE SARDEGNA

Biddas 2008

valorizzazione dell'edificato storico della Sardegna



PUNTI DI FORZA

- 1) Elevato valore paesaggistico delle emergenze architettoniche e del tessuto urbano.
- 2) Patrimonio storico-culturale di notevole valore.
- 3) Presenza di eccellenti "ambasciatori" turistici del territorio.
- 4) Presenza di borghi storici sufficientemente conservati da destinare a sistema ricettivo diffuso e alternativo.
- 5) Basso indice di densità della popolazione e basso indice di urbanizzazione.
- 6) Elevata qualità progettuale riferita ai valori architettonici in coerenza con gli abachi e i manuali della RAS.
- 7) Ambito territoriale ottimale per l'esercizio di funzioni associate e per la creazione di una specializzazione territoriale in tema di ricettività alternativa.
- 8) Presenza di un'intera unione dei comuni (unione dei comuni Valle del Pardu e dei Tacchi).

Biddas de Perda

PUNTI DI DEBOLEZZA

- 1) Conformazione orografica che ostacola l'accesso da/al territorio.
- 2) Assenza di diversificazione dell'offerta di vacanza.
- 3) Scarsa interazione fra settori produttivi.
- 4) Scarsa offerta di servizi ricettivi e turistico-ricreativi.
- 5) Decremento demografico nei comuni dell'entroterra.

OBIETTIVI SPECIFICI

- 1) Valorizzazione dei centri storici e recupero del patrimonio edilizio esistente.
- 2) Valorizzazione dei centri storici con particolare attenzione all'utilizzo dei materiali.
- 3) Potenziamento dell'identità locale.
- 4) Incremento di nuove forme di turismo.



REGIONE SARDEGNA

Biddas 2008

valorizzazione dell'edificato storico della Sardegna

Biddas de Perda



AZIONI DI PROGETTO

• **INTERVENTI PRIVATI:** *Recupero primario di 123 edifici ad uso abitativo e produttivo*

• **INTERVENTI PUBBLICI:**

- **B1 JERZU - RESTAURO PROSPETTI DEL VECCHIO MUNICIPIO E RIQUALIFICAZIONE DELLA VIA TUVERI.**
- **B2 GAIRO – RIQUALIF URBANA E REALIZZAZIONE RETE SERVIZI TECNOLOGICI PER IL RECUPERO DEL PATRIMONIO ABITATIVO DISMESSO (GAIRO VECCHIO)**
- **B3 ILBONO - RESTAURO DE SA DOMU DE IS DUCUS**
- **B4 OSINI - REALIZZAZIONE IMPIANTO ILLUMINAZIONE- VIA CAVALLOTTI (OSINI VECCHIO)**
- **B5 PERDASDEFOGU - SISTEMAZIONE SAGRATO CHIESA SAN PIETRO**
- **B6 TERTENIA - RIQUALIFICAZIONE URBANA E ADEGUAMENTO URBANIZZAZIONE PRIMARIA E DEI SERVIZI**
- **B7 TORTOLI' - RIFACIMENTO PAVIMENTAZIONE STRADALE E SOTTOSERVIZI A RETE AD ESSA CONNESSI**
- **B8 ULASSAI - RISTRUTTURAZIONE SCALINATE CHIESA SANT'ANTIOCO**
- **B9 VILLAGRANDE STRISAILI – COMPLETAMENTO VIA VITTORIO EMANUELE II**



REGIONE SARDEGNA

Biddas 2008

valorizzazione dell'edificato storico della Sardegna

Biddas de Perda



STRATEGIA

Valorizzare l'edificato storico del territorio attraverso la costruzione di relazioni urbane, progettuali, ambientali e infrastrutturali fra i comuni della Rete per delineare un percorso di sviluppo sostenibile condiviso e basato sulla razionale messa a sistema delle "eccellenze territoriali".

Provincia dell'Ogliastra



REGIONE SARDEGNA

Biddas 2008

valorizzazione dell'edificato storico della Sardegna

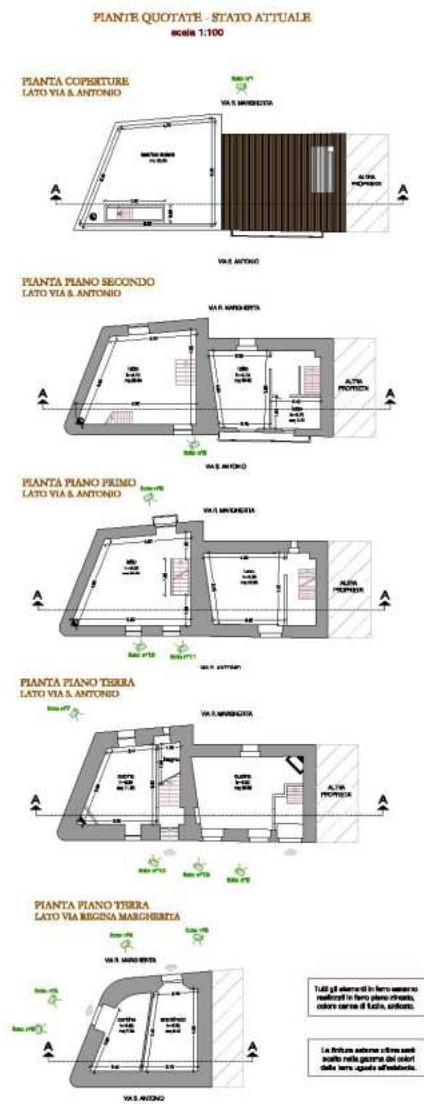


foto n°1
- PROSPETTO LATO VIA S. MARGHERITA



PROSPETTO
LATO CHIESA - STATO ATTUALE
scala 1:100

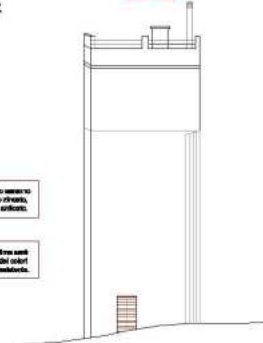


foto n°3
- PROSPETTO LATO CHIESA
(N.B. il muro esistente è in ferro armato)



foto n°2
- PROSPETTO LATO VIA S. ANTONIO
PARTICOLARE INFERIORE IN ALLINEAMENTO
AMMESSO



foto n°4
- PROSPETTO LATO VIA S. MARGHERITA
- PARTICOLARE LINEA DI STACCO
- PARTICOLARE DETACCO DI MATERIALI



foto n°5
- PROSPETTO LATO VIA S. MARGHERITA
- PARTICOLARE CHIESA



foto n°6
- PROSPETTO LATO CHIESA
- PARTICOLARE PORTONE INGRESSO CANTINA



foto n°7
- PROSPETTO LATO VIA S. MARGHERITA



foto n°8
- DOPPIO LATO VIA S. ANTONIO



foto n°11
- DOPPIO LATO VIA S. ANTONIO



foto n°12
- DOPPIO LATO VIA S. ANTONIO



foto n°13
- DOPPIO LATO VIA S. ANTONIO

PARTICOLARI COSTRUTTIVI
scala 1:20

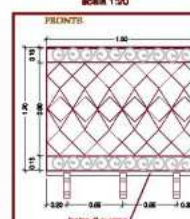


foto n°9
- PROSPETTO LATO VIA S. MARGHERITA
- PARTICOLARE BALCONCINO



foto n°10
- PROSPETTO LATO VIA S. ANTONIO
- PARTICOLARE PORTONE INGRESSO

Tipologie d'intervento

esempio 1



REGIONE SARDEGNA

Biddas 2008

valorizzazione dell'edificato storico della Sardegna

PARTICOLARI PAVIMENTAZIONE IN MATERIALI LAPIDEI VIA CIUSA, VIA P. AMEDEO



ATTREZZATURE DI ARREDO URBANO



FIORIERA

fioriera circolare autolivellante, dell'ingombro di l'mm 870h mm550, h 430mm, con riserva permanente d'acqua ed aerazione dell'apparato radicale, costituita in calcestruzzo armato, vibrato, sabbiato e trattato antidegrado, con fascia decorativa in rame



CESTONI

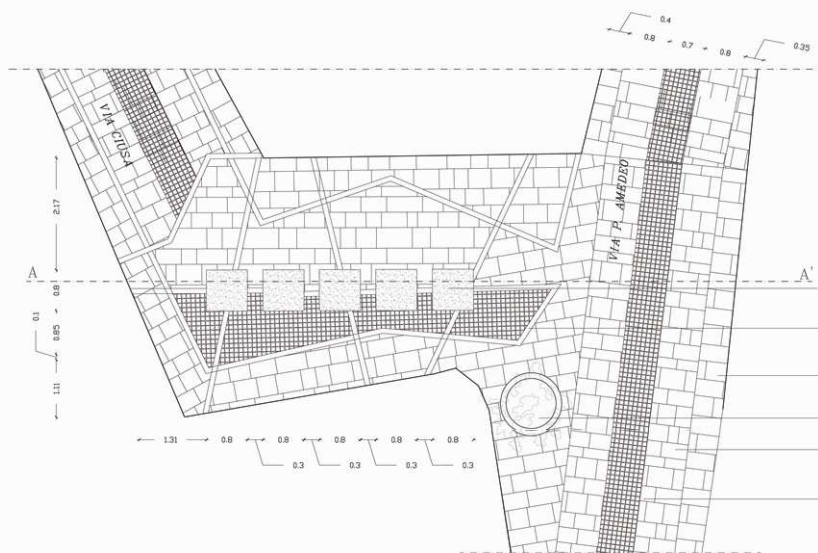
contenitore portarifiuti, capacità 70 litri, con fianchi di supporto in calcestruzzo vibrato ed angoli arrotondati; telaio-contenitore con profili angolari di acciaio e doghe il legno di pino a sezione 55x35 mm e spigoli arrotondati; coperchio in lamiera di acciaio.



PAVIMENTAZIONE STRADALE IN MATERIALE LAPIDEO

Lo schema tradizionale di questo tipo di pavimentazione è costituito da un acciottolato che corre lungo una fascia centrale, mentre lateralmente sono sistemate due fasce costituite una da lastre di porfido e una più esterna da elementi di granito di dimensioni variabili.

PIANTA STRADA IN MATERIALE LAPIDEO Scala 1:50



1-Lastre in granito sardo bucciardata giallo San Giacomo larghezza dim.80x80x5cm

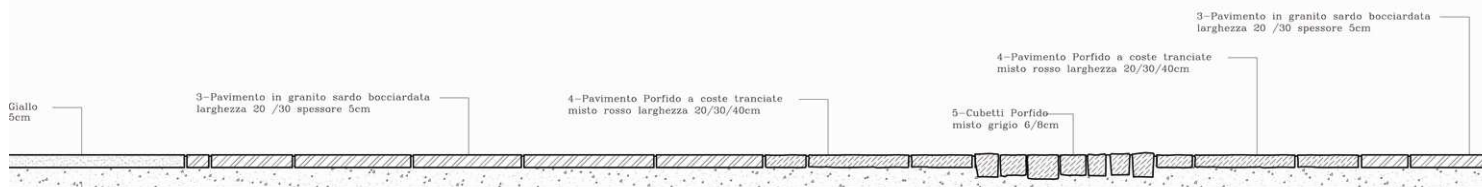
2-Smolli a coste tranciate in Porfido

3-Pavimento in granito sardo bucciardata larghezza 20 /30spessore 5cm

Floriera circolare in calcestruzzo armato diam: 120cm H 50cm.

4-Pavimento Porfido a coste tranciate misto rosso larghezza 20/30/40cm

5-Acciottolato in Cubetti di Porfido misto grigio 10/12cm



SEZIONE A-A': STRADA IN MATERIALE LAPIDEO Scala 1:10

Intervento Integrato Comunale

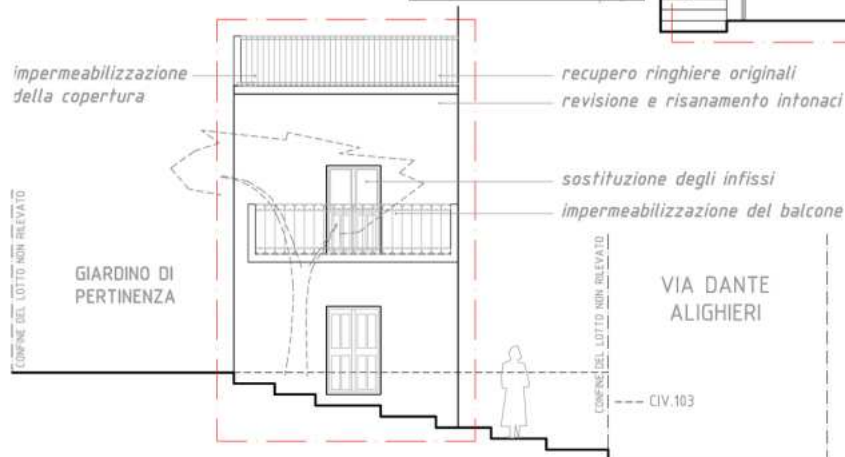
Comune di Tertenia



REGIONE SARDEGNA

Biddas 2008

valorizzazione dell'edificio storico della Sardegna



Comune di Massai

Tipologie d'intervento

esempio 2



REGIONE SARDEGNA

Biddas 2008

valorizzazione dell'edificio storico della Sardegna

Intervento integrato Comunale:

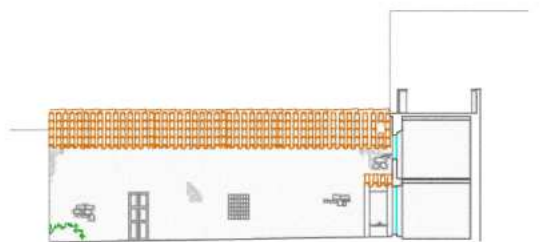
Restauro Casa "Dei Duchi"



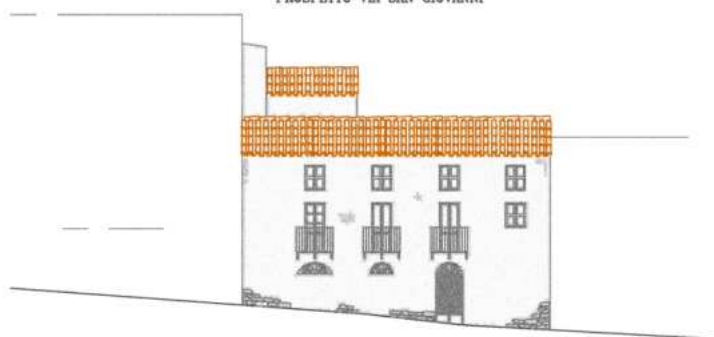
PROSPETTO 1



PROSPETTO VIA SAN GIOVANNI



PROSPETTO 3



PROSPETTO VIA CRISPI



PROSPETTO 4



PROSPETTO VIA P. TOMASO



Comune di Ulassara



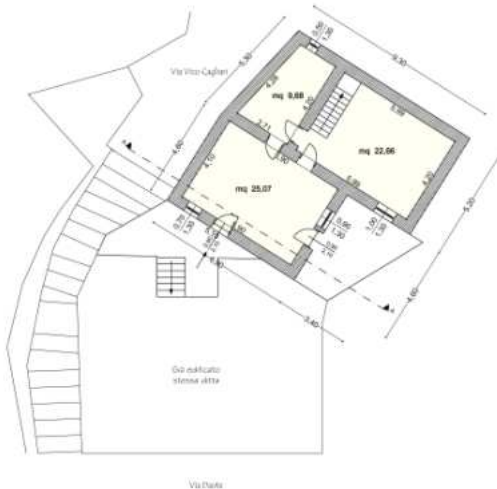
REGIONE SARDEGNA

Biddas 2008

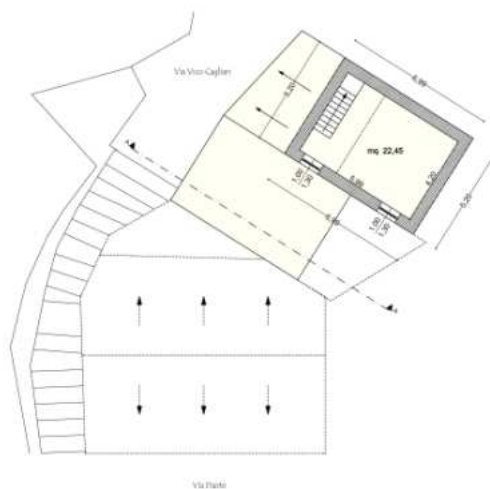
valorizzazione dell'edificato storico della Sardegna

Comune di Villagrande

PIANTA SEMINTERATO - PIANO TERRA



PIANTA PIANO SECONDO

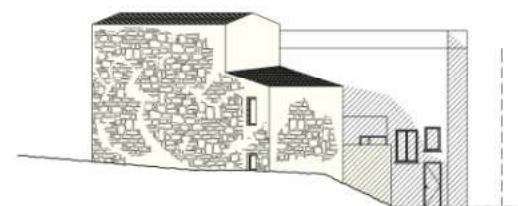


SEZIONE A-A



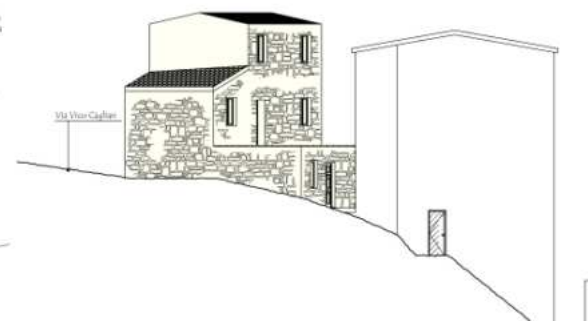
PROSPETTO

Via Vico Cagliari

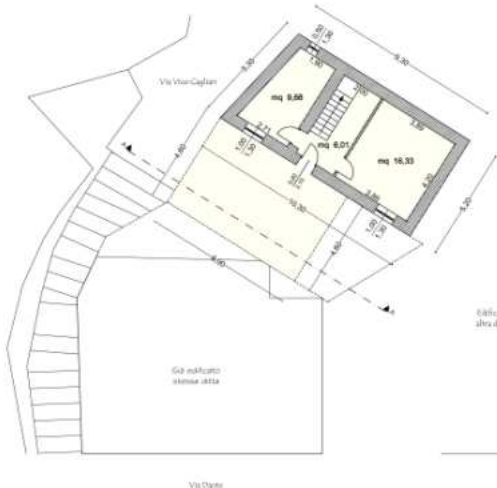


PROSPETTO LATERALE

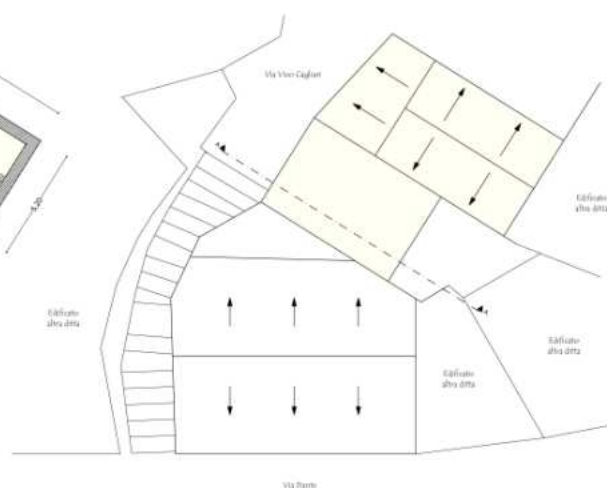
Via Vico Cagliari - Via Dante



PIANTA PIANO PRIMO



PIANTA COPERTURA



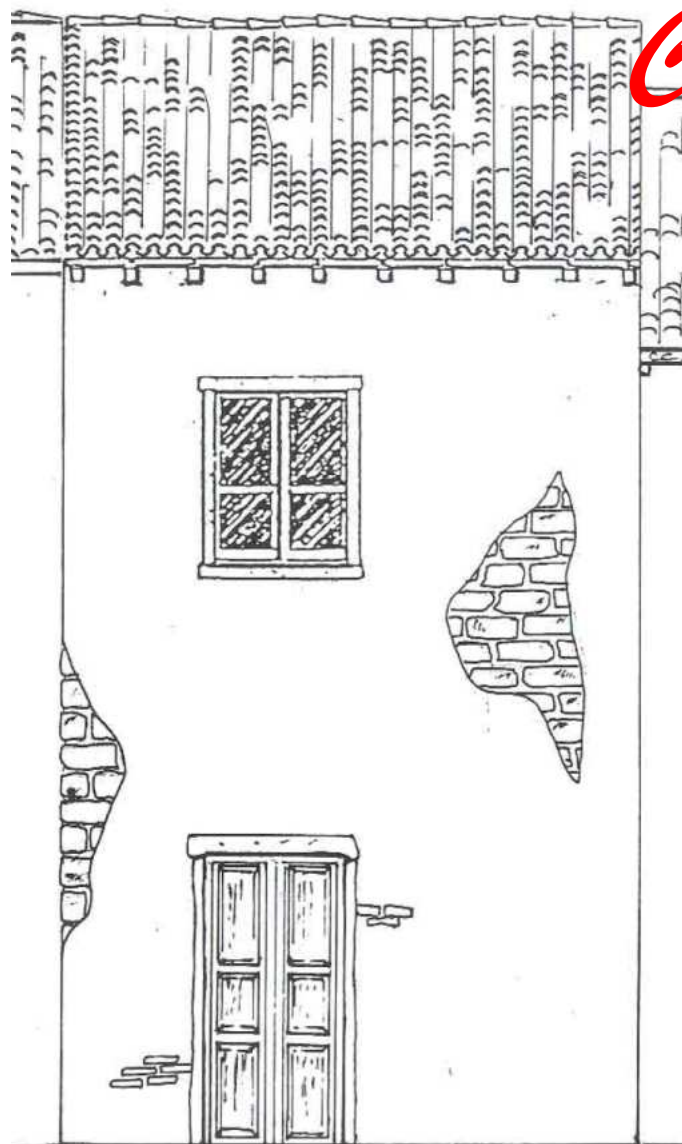
Tipologie d'intervento

esempio 1



REGIONE SARDEGNA

Biddas 2008
valorizzazione dell'edificato storico della Sardegna



Comune di Villagrande



Tipologie d'intervento

esempio 1