

# Aree caratterizzate da insediamenti storici

Tipologia: **Cuile/Pinnetta**

Ambito di Paesaggio: n. 4 - Golfo di Teulada

Provincia: Cagliari

Comune: Teulada

Denominazione: Medau di Giara

Località: S'arcu s'Arena

Codice Buras: 4514

Riferimenti Catastali: Foglio: 307 - Particella: 21 Superficie: 0,018 ha

Manufatto

Tipologia: Medau con corte, collocato in prossimità della viabilità rurale.

Il Medau mantiene il carattere storico presentandosi in notevole stato di degrado; l'edificio è privo della sua copertura.

Dal raffronto con le ortofoto attuali si rileva la permanenza dell'impianto insediativo storico.

Contesto paesaggistico

Elementi geografici: rilievi orografici, scarpate, rocce affioranti, boschi, corsi d'acqua, filari, costa, specchi d'acqua, aree umide, spiagge.

Copertura vegetale: aree a ricolonizzazione artificiale, aree prevalentemente occupate da colture agrarie con presenza di spazi naturali importanti, gariga, macchia mediterranea, pioppeti, saliceti, prati artificiali, seminativi in aree non irrigue.

Ordinamento culturale:

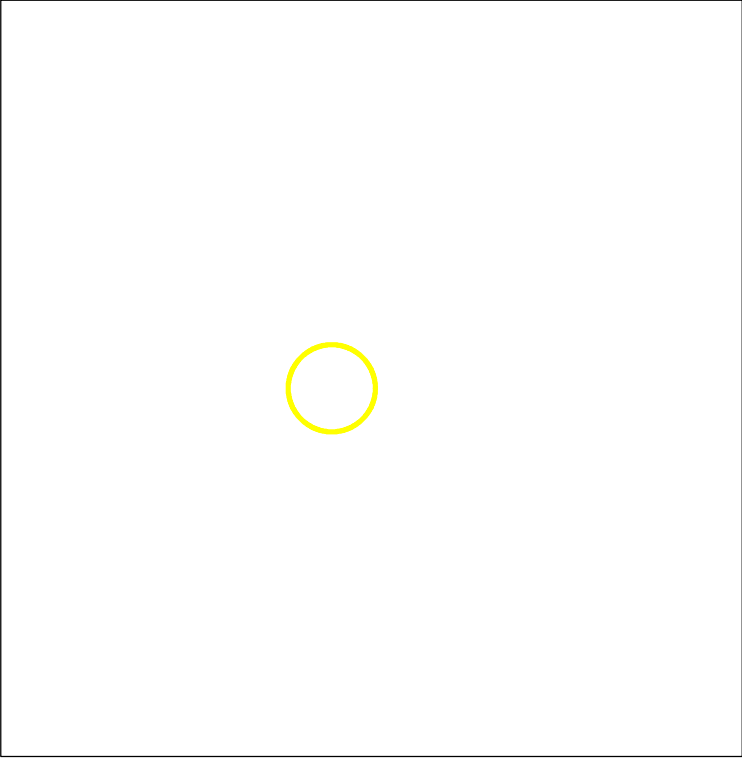
Scorte vive:

Motivazione della perimetrazione

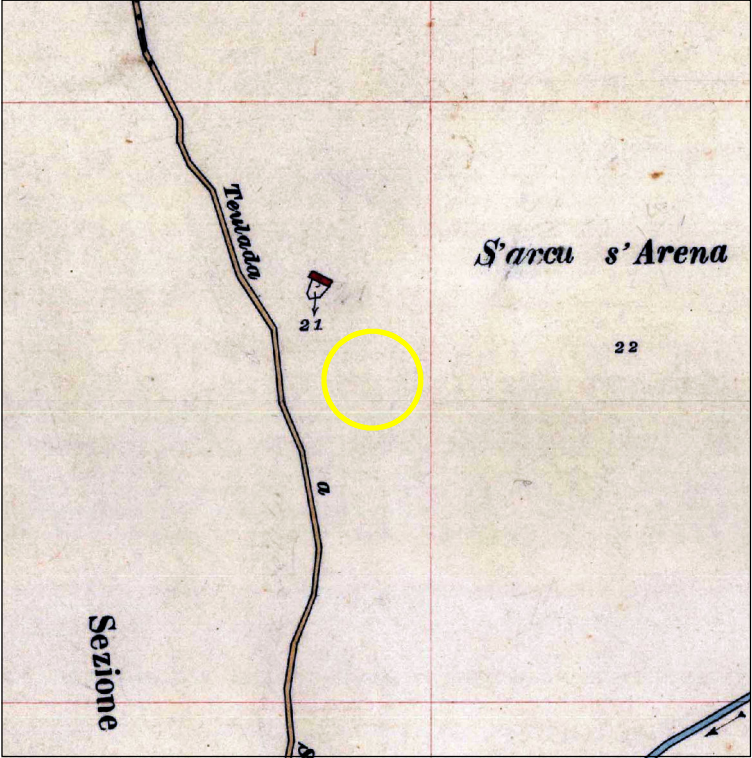
Il primo perimetro, sulla base della cartografia e delle ortofoto storiche, è definito dai limiti dell'edificato e dei muretti a secco del cortile.

La perimetrazione dell'area di attenzione (Secondo Perimetro) è definita dalla viabilità mista secondaria, dal corso del fiume e dall'orografia dei luoghi.

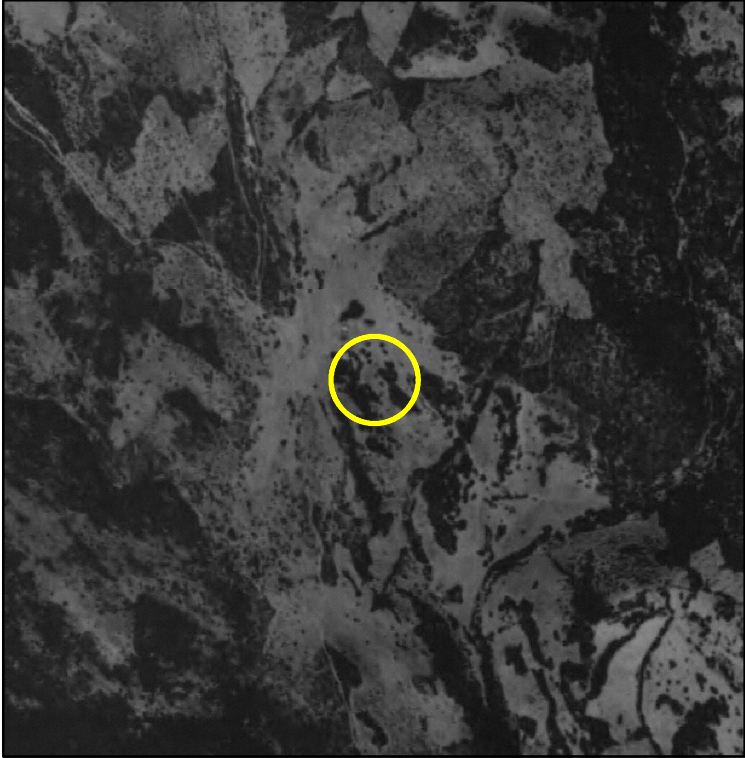
Cartografia Catastale Storica (De Candia - 1850)



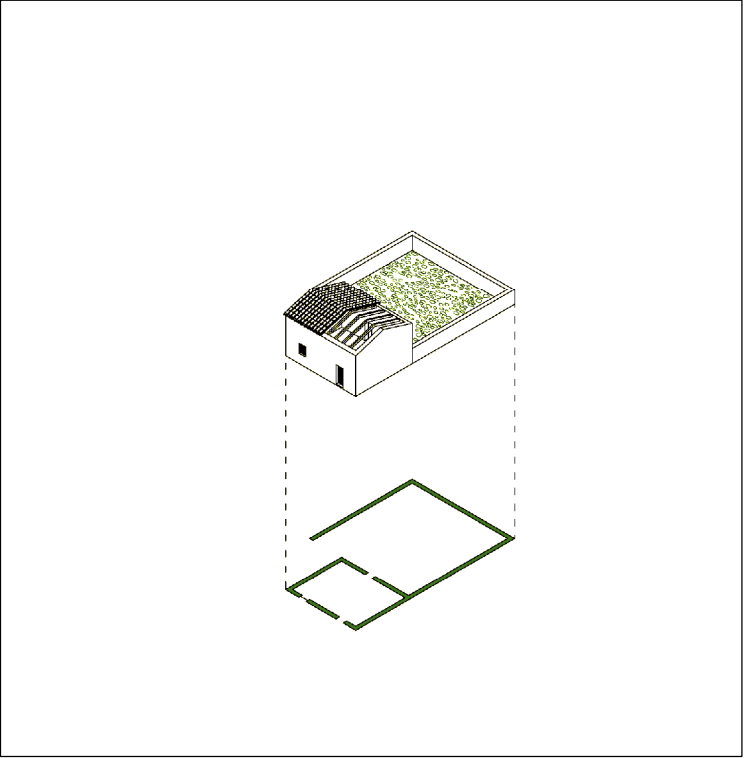
Cartografia Catastale Storica (1920) - scala 1:5.000



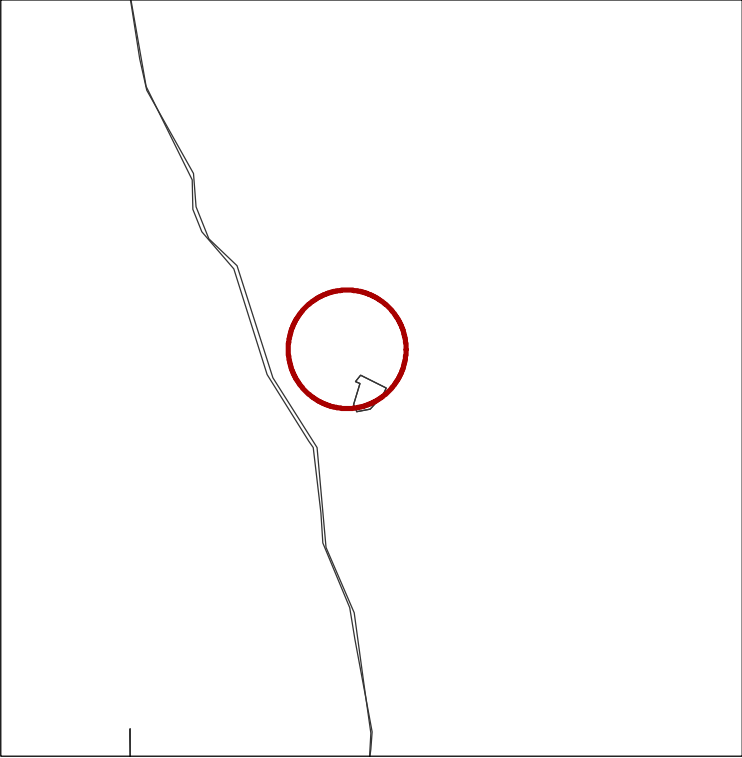
Ortofoto (1954) - scala 1:10.000



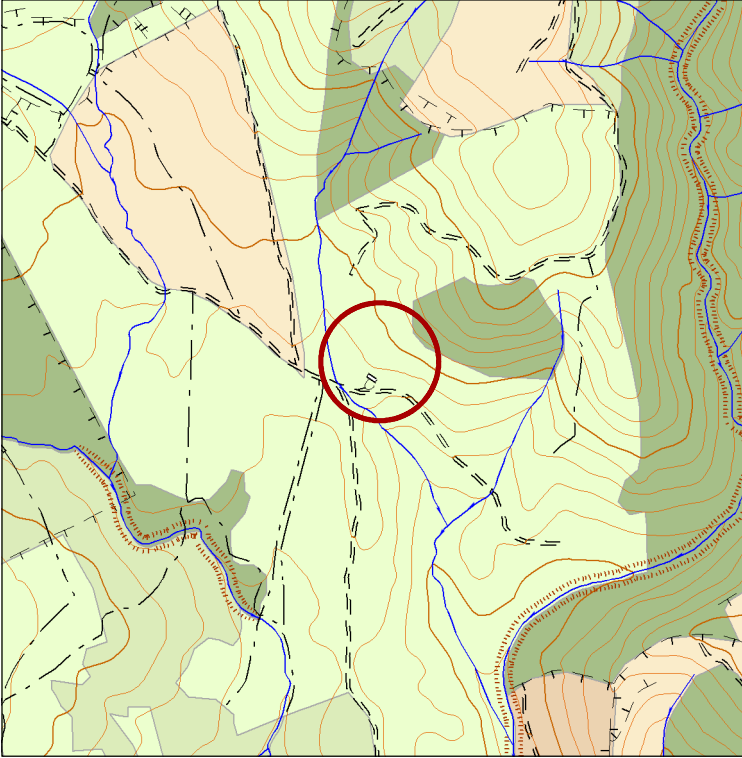
Analisi tipologica



Catastale attuale - scala 1:5.000



Lettura del contesto paesaggistico - scala 1:10.000



Legenda

Semiologia naturale

Vegetazione a macchia e in aree umide

Boschi

Praterie

Sugherete e castagneti da frutto

Colture specializzate e arboree

Impianti boschivi artificiali

Colture erbacee special., aree agroforestali e incolte

Elemento idrico

Semiologia antropica

Edificato

Recinzione

Muro a secco

Filari

Mulattiera

Carrareccia

Nome

MEDAU DI GIARA - P.P.

MEDAU DI GIARA - S.P.

Proposta di perimetrazione - Scala 1:10.000

