

# Aree caratterizzate da insediamenti storici

Tipologia: **Stazzo**

Ambito di Paesaggio: n. 51 - Massiccio del Limbara (interno)

Provincia: Olbia-Tempio

Comune: Telti

Denominazione: Stazzo Barriatu

Località: Barriatu

Codice Buras: 5412

Riferimenti Catastali: Foglio 7- Particelle 143 144 333

Superficie: 0,09 Ha

## Manufatto

Tipologia: Stazzo pluricellula

Nel catastale di primo impianto e nell'ortofoto del 1954 si rilevano gli edifici dello stazzo.

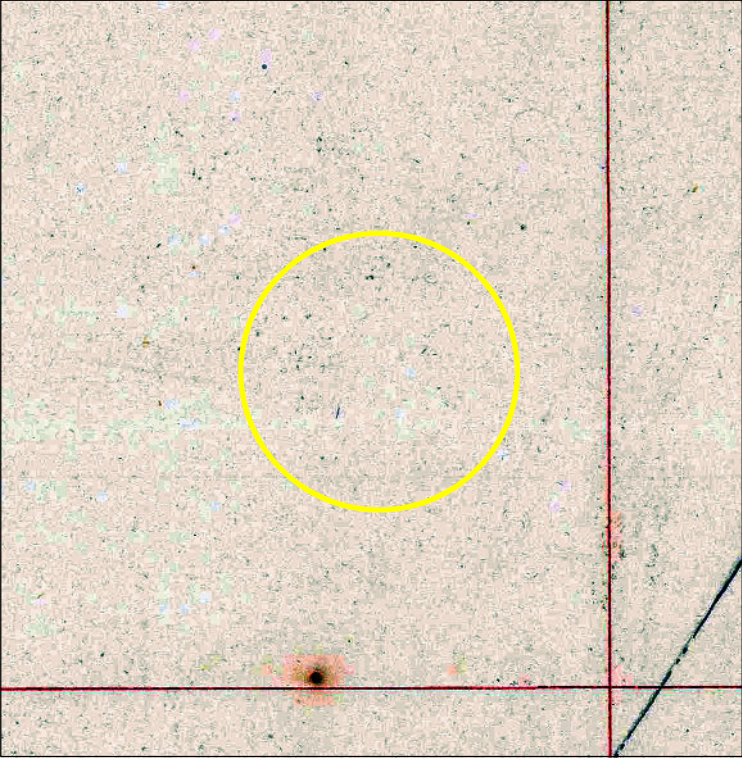
## Contesto paesaggistico

Elementi geografici: rocce affioranti, rilievi orografici  
Copertura vegetale: Seminativi in aree non irrigue e colture temporanee associate ad altre colture permanenti.  
Ordinamento culturale: Zootecnico estensivo  
Scorte vive:

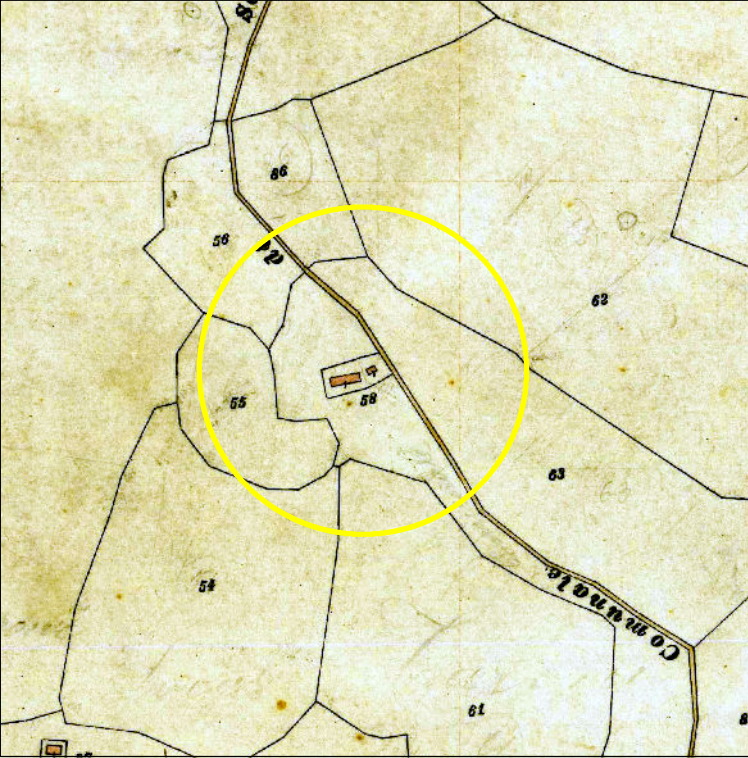
## Motivazione della perimetrazione

Il primo perimetro è definito interamente sui limiti dell'edificato e sui muretti a secco ed i recinti.  
La perimetrazione dell'area di attenzione (Secondo Perimetro) è definita da muretti a secco e recinzioni

Cartografia Catastale Storica (De Candia - 1850)



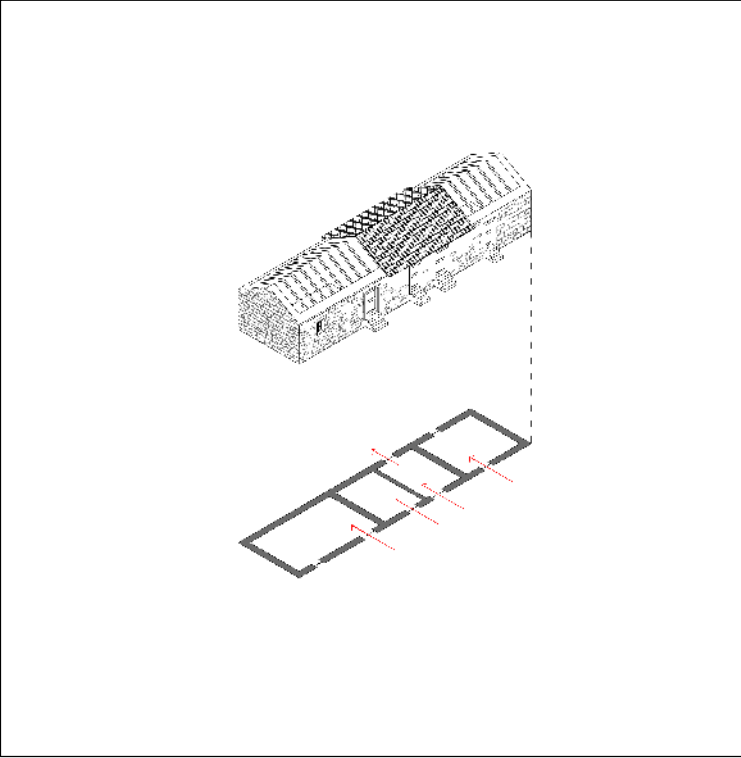
Cartografia Catastale Storica (1920) - scala 1:5.000



Ortofoto (1954) - scala 1:10.000



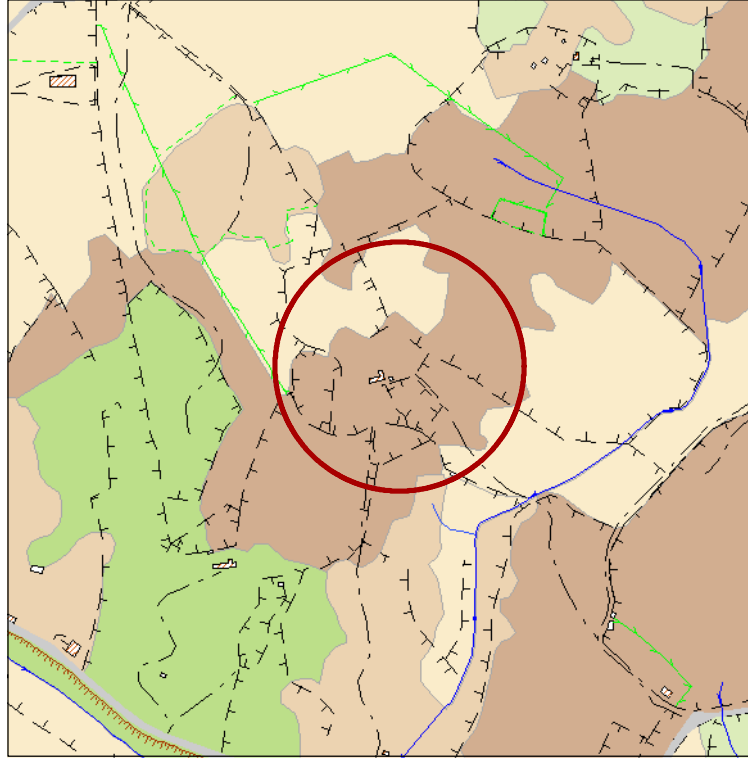
Analisi tipologica



Catastale attuale - scala 1:5.000



Letture del contesto paesaggistico - scala 1:10.000



## Legenda

### Semiologia naturale

- Vegetazione a macchia e in aree umide
- Boschi
- Praterie
- Sugherete e castagneti da frutto
- Colture specializzate e arboree
- Impianti boschivi artificiali
- Colture erbacee special., aree agroforestali e incolte
- Elemento idrico

### Semiologia antropica

- Edificato
- Recinzione
- Muro a secco
- Filari
- Mulattiera
- Carrareccia

### Stazzi\_Telti

### Nome

- STAZZO BARRIATU-P.P.
- STAZZO BARRIATU-S.P.

Proposta di perimetrazione - Scala 1:10.000

