

# Aree caratterizzate da insediamenti storici

Tipologia: **Stazzo**

Ambito di Paesaggio: n. 51 - Massiccio del Limbara

Provincia: Olbia-Tempio

Comune: Berchidda

Denominazione: Stazzo Badu de Raiga

Località: Sos Preigadores

Codice Buras: 5443

Riferimenti Catastali: Foglio 18 - Particelle 13 87

Superficie: 0,3 ha

## Manufatto

Tipologia: stazzo pluricellula. Nella cartografia storica è indicato un edificio con le sue pertinenze. L'edificio è visibile anche nell'ortofoto del 1954. Attualmenet il manufatto si trova allo stato di rudere e manca parte della copertura.

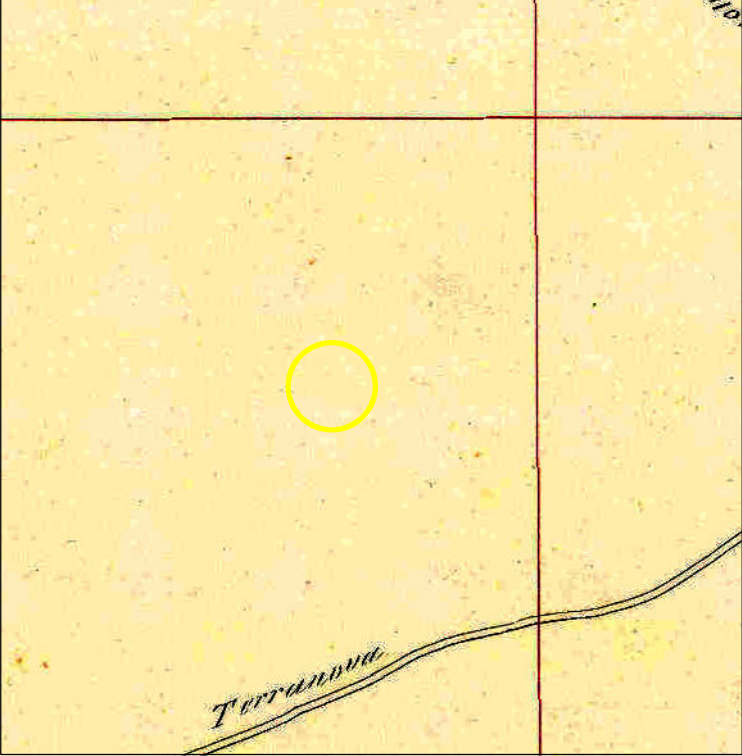
## Contesto paesaggistico

Elementi geografici: rocce affioranti, rilievi orografici, corsi d'acqua, filari, boschi, macchia mediterranea  
Copertura vegetale: sugherete, seminativi in aree non irrigue, colture temporanee associate a colture permanenti.  
Ordinamento culturale:  
Scorte vive:

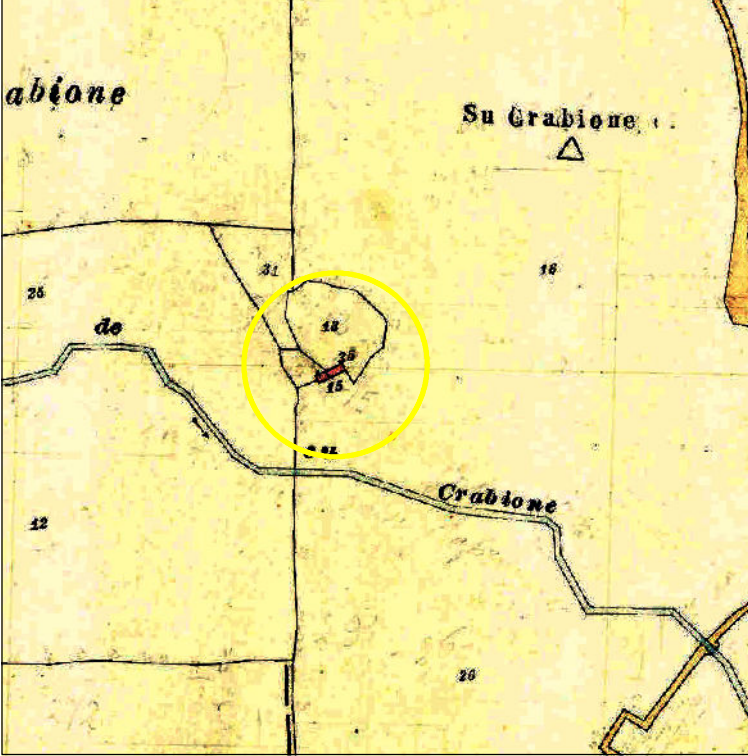
## Motivazione della perimetrazione

Il primo perimetro è tracciato sull'area dell'edificato e sulla pertinenza dell'edificio.  
La perimetrazione dell'area di attenzione (Secondo Perimetro) segue interamente il limite delle sugherete.

Cartografia Catastale Storica (De Candia - 1850)



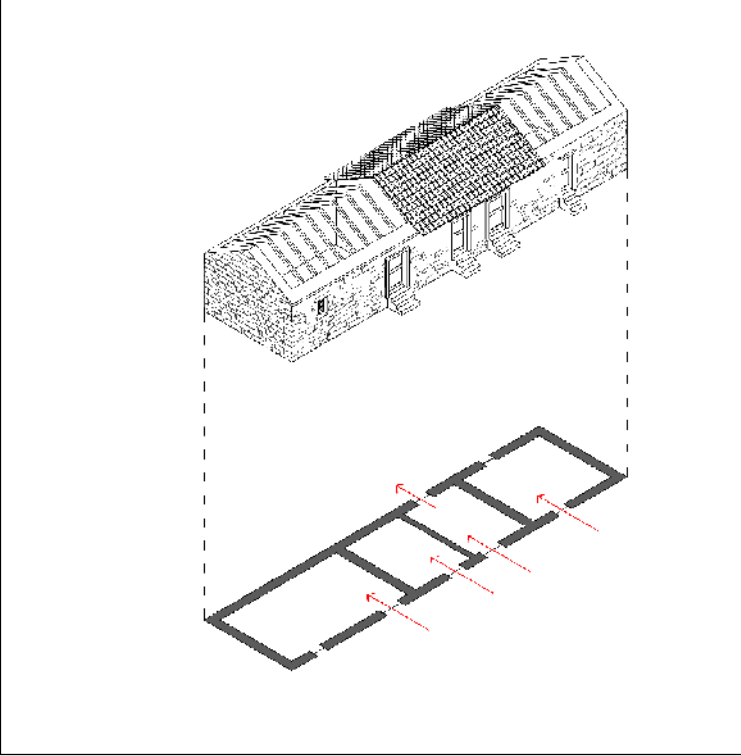
Cartografia Catastale Storica (1920) - scala 1:5.000



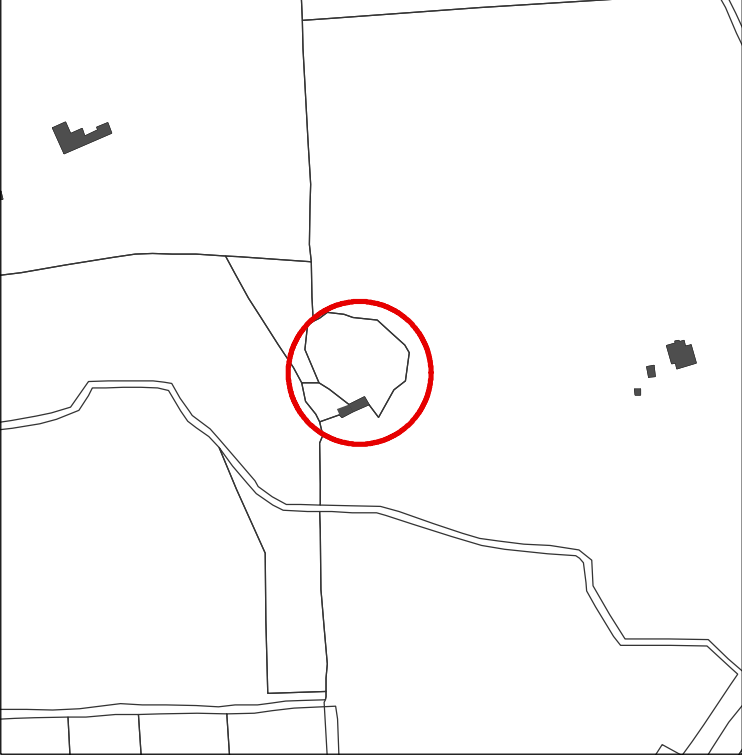
Ortofoto (1954) - scala 1:10.000



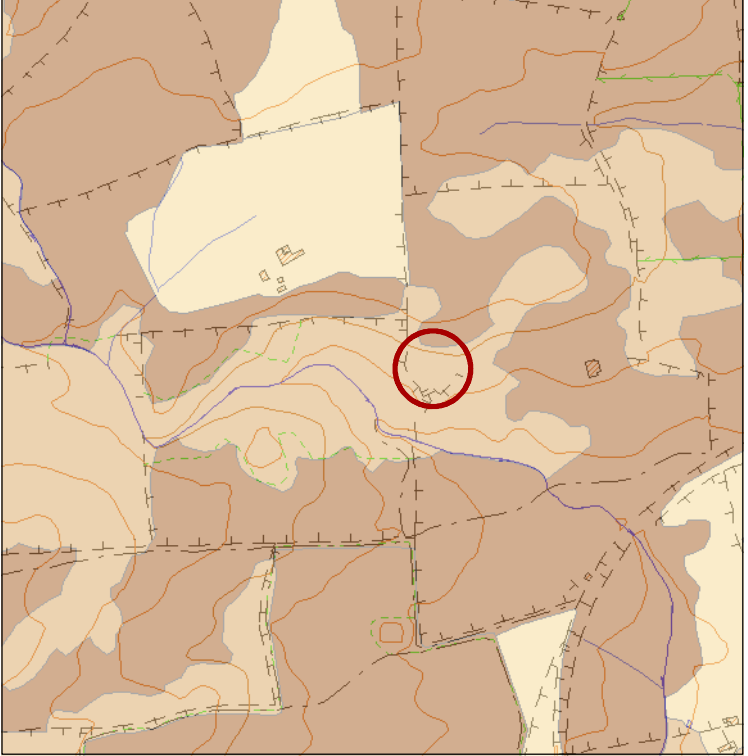
Analisi tipologica



Catastale attuale - scala 1:5.000



Lettura del contesto paesaggistico - scala 1:10.000



## Legenda

### Semiologia naturale

- Vegetazione a macchia e in aree umide
- Boschi
- Praterie
- Sugherete e castagneti da frutto
- Colture specializzate e arboree
- Impianti boschivi artificiali
- Colture erbacee special., aree agroforestali e incolte

### Semiologia antropica

- Edificato
- Recinzione
- Muro a secco
- Filari
- Mulattiera
- Carrareccia
- Stazzi\_Puntuali\_Berchidda
- Stazzi**
- Nome**
- STAZZO BADU DE RAIGA - P.P.
- STAZZO BADU DE RAIGA - S.P.

Proposta di perimetrazione - Scala 1:10.000

