

# Aree caratterizzate da insediamenti storici

Tipologia: **Stazzo**

Ambito di Paesaggio: n. 15 - Bassa Valle del Coghinas

Provincia: Olbia-Tempio

Comune: Badesi

Denominazione: Stazzi Zilvara

Località: Zilvara

Codice Buras: 4918

Riferimenti Catastali: Foglio 57 - Part. 34,162,163,356,357Superficie: 0,37 ha

Manufatto

Tipologia: stazzi raggruppati in vario numero intorno alla viabilità rurale, caratterizzati da due edifici ad andamento lineare, oramai allo stato di rudere. Sono presenti recinti e stalle, ed altri edifici più recenti, organizzati intorno agli edifici storici.

Contesto paesaggistico

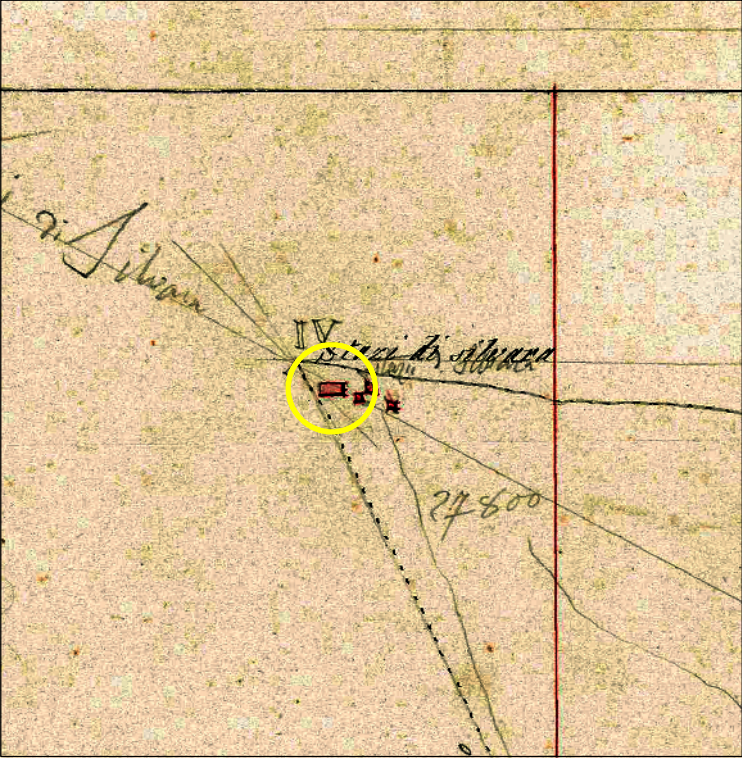
Elementi geografici: rilievi orografici, bosco, corsi d'acqua, rocce affioranti, mare, spiaggia, filari, scarpate  
Copertura vegetale: aree agroforestali, boschi misti di latifoglie e conifere, prati artificiali, seminativi semplici e colture orticole a pieno campo  
Ordinamento culturale:  
Scorte vive:

Motivazione della perimetrazione

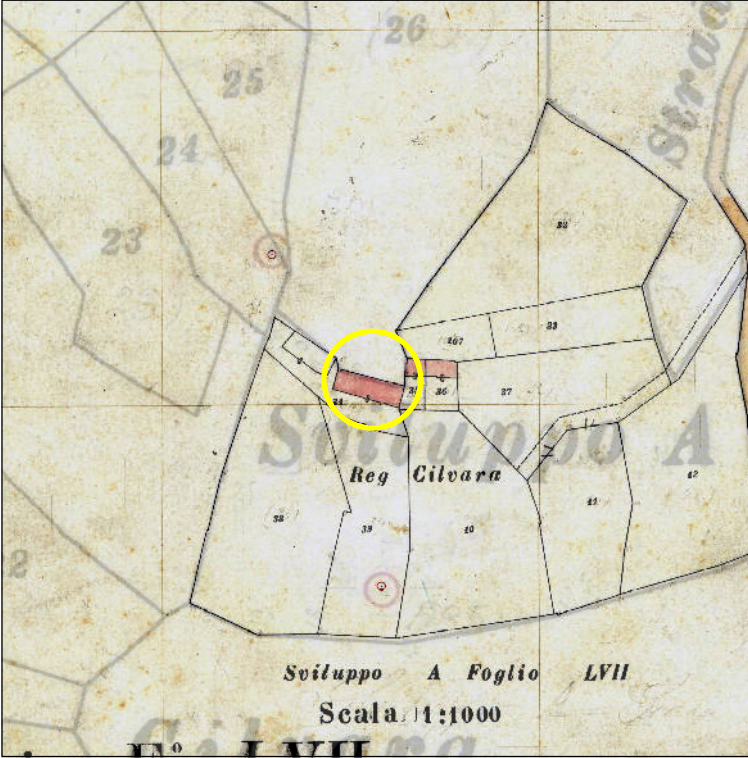
Il primo perimetro dell'edificio a nord è tracciato interamente sulla viabilità campestre e sulle recinzioni di confine. Il perimetro dell'edificio a sud è tracciato sulla viabilità rurale di accesso.

La perimetrazione dell'area di attenzione (Secondo Perimetro), tracciata in base al catasto storico e all'organizzazione degli spazi funzionali alla vita dello stazzo, risulta definita, a nord, dalla viabilità rurale, dalle recinzioni metalliche e dai filari di alberi, ad est dalla strada comunale, a sud ed in direzione ovest dalle recinzioni viabilità, ad ovest in direzione nord dai filarini siepi e dai limiti vegetazionali dei boschi di conifere e latifoglie.

Cartografia Catastale Storica (De Candia - 1850)



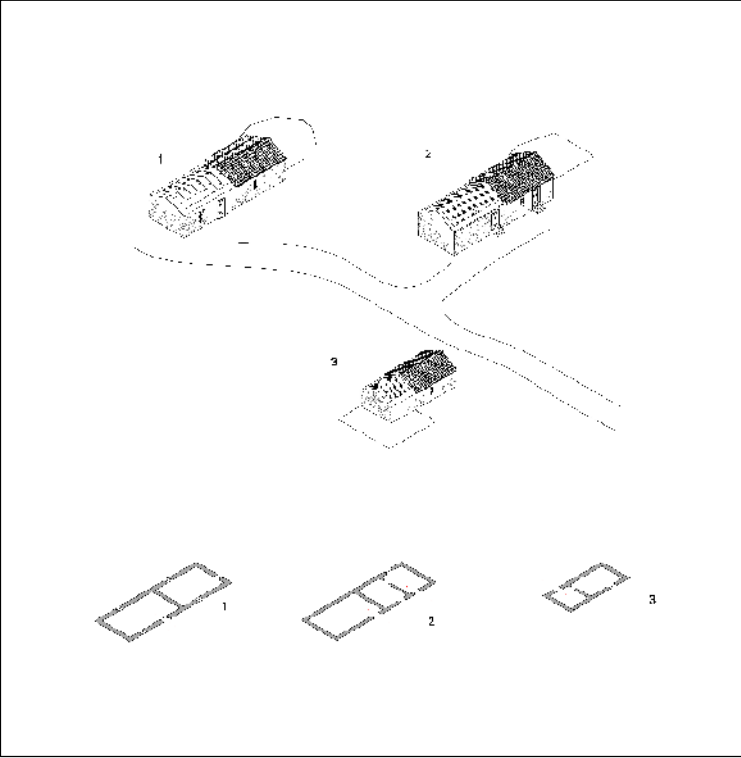
Cartografia Catastale Storica (1920) - scala 1:2.000



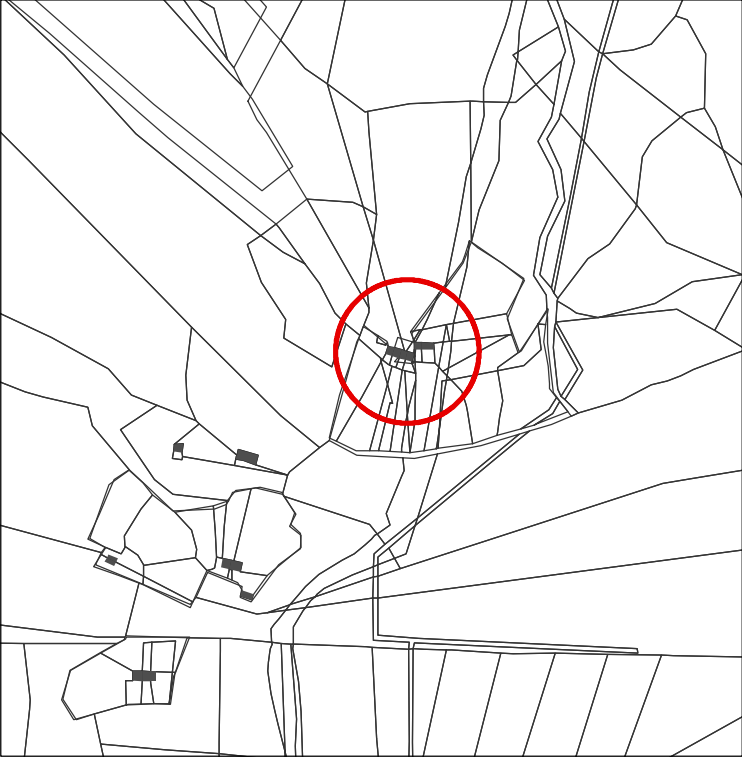
Ortofoto (1954) - scala 1:10.000



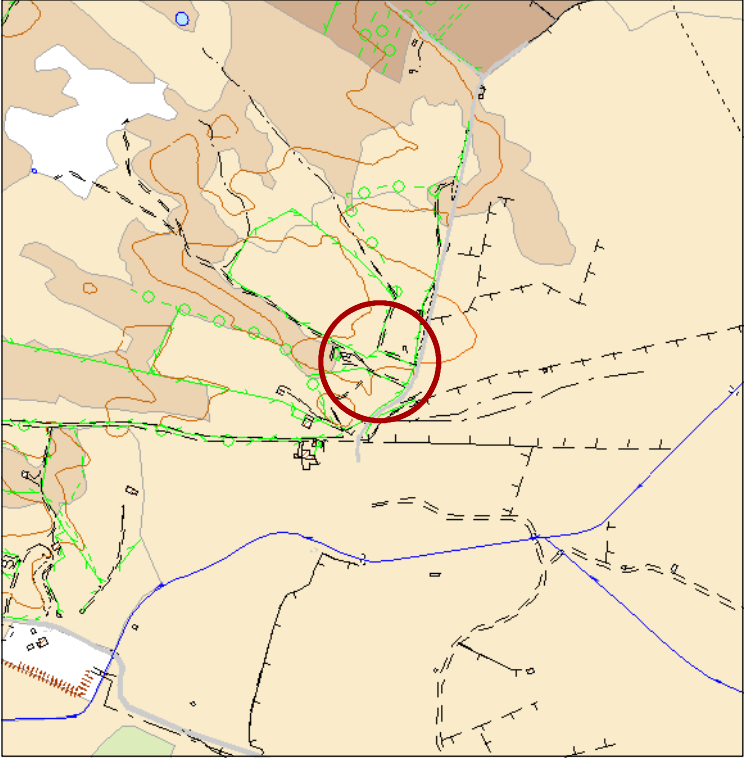
Analisi tipologica



Catastale attuale - scala 1:5.000



Lettura del contesto paesaggistico - scala 1:10.000



Legenda

Semiologia naturale

Vegetazione a macchia e in aree umide

Boschi

Praterie

Sugherete e castagneti da frutto

Colture specializzate e arboree

Impianti boschivi artificiali

Colture erbacee special., aree agroforestali e incolte

Elemento idrico

Semiologia antropica

Edificato

Recinzione

Muro a secco

Filari

Mulattiera

Carrareccia

Stazzo

STAZZI ZILVARA - P.P.

STAZZI ZILVARA - S.P.

Proposta di perimetrazione - Scala 1:10.000