

Aree caratterizzate da insediamenti storici

Tipologia: **Medaus/Furriadroxius**

Ambito di Paesaggio: n. 9 - Golfo di Oristano

Provincia: Medio Campidano

Comune: **Arbus**

Denominazione: Medau Atzeni

Località:

Codice Buras: 4594

Riferimenti Catastali: Foglio 206 - Particella 32

Superficie: 13 Ha

Manufatto

Tipologia: Medau bicellula.
Nella cartografia storica non è indicato il manufatto. Risulta tuttavia visibile nelle ortofoto storiche che mostrano una situazione simile a quella attuale.

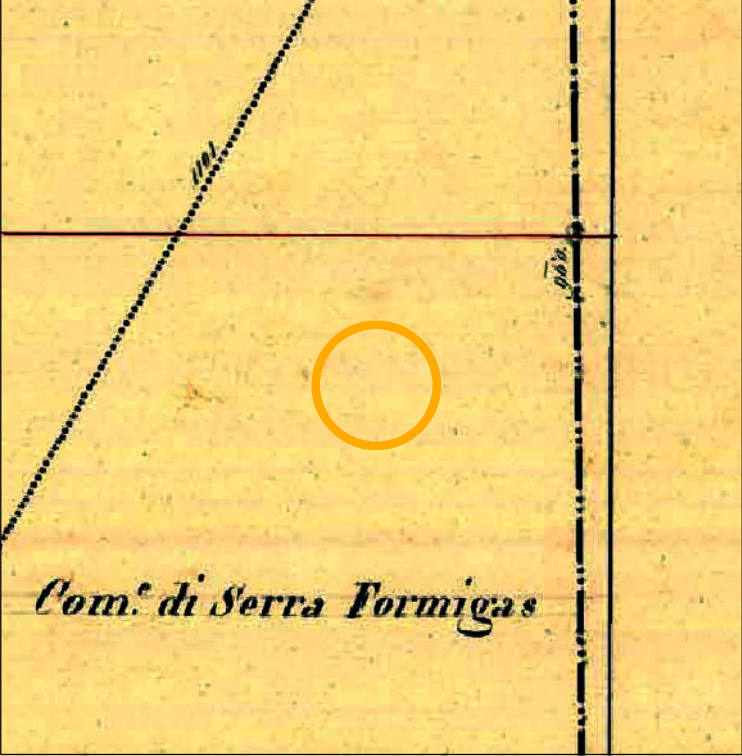
Contesto paesaggistico

Elementi geografici: rocce affioranti, rilievi orografici, corsi d'acqua
Copertura vegetale: macchia mediterranea, aree prevalentemente occupate da colture agrarie con presenza di spazi naturali importanti, latifoglie.
Ordinamento culturale:
Scorte vive:

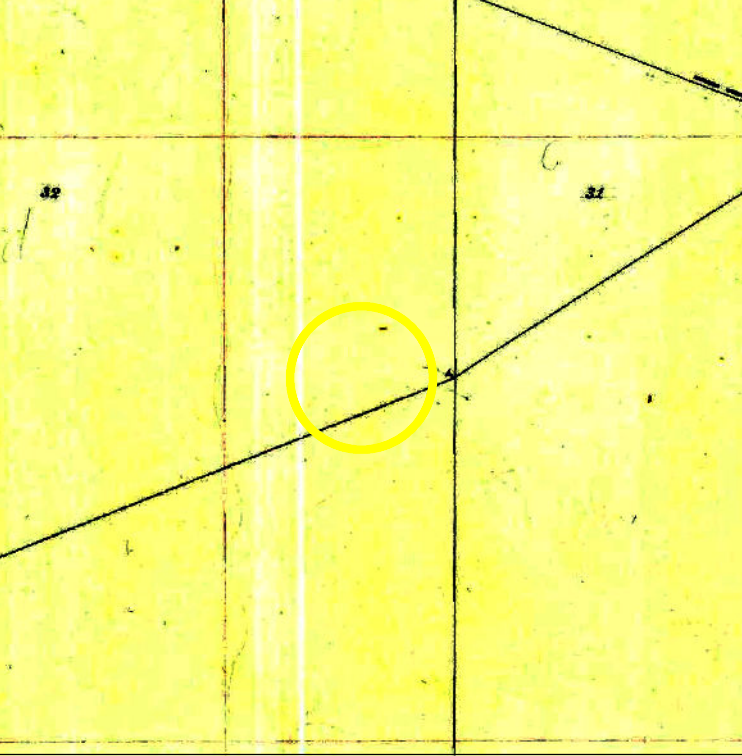
Motivazione della perimetrazione

Il primo perimetro è tracciato sull'edificio e sui recinti.
La perimetrazione dell'area di attenzione (Secondo Perimetro) segue il limite vegetazionale a nord, un tratto di mulattiera ad est; l'andamento di un corso d'acqua a sud e ad ovest.

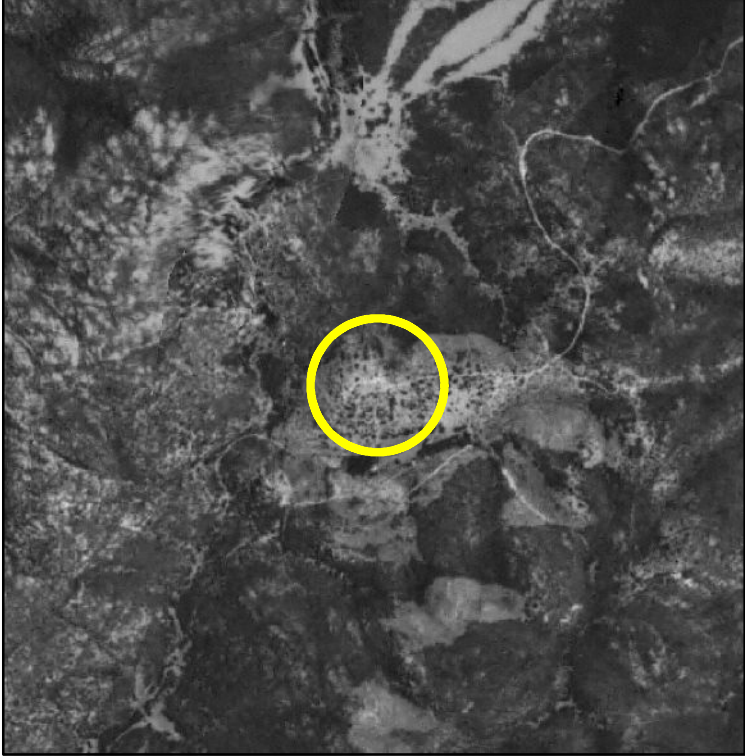
Cartografia Catastale Storica (De Candia - 1850)



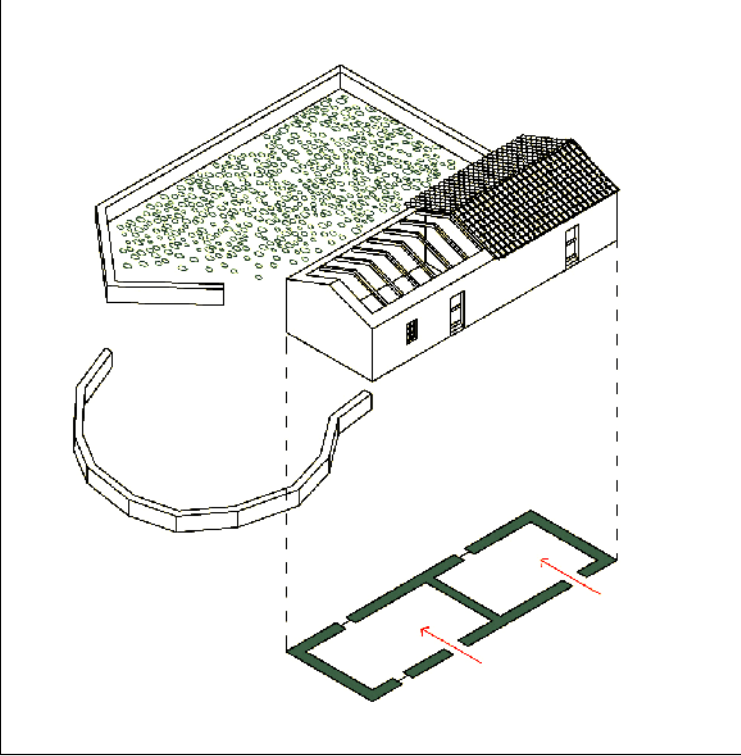
Cartografia Catastale Storica (1920) - scala 1:5.000



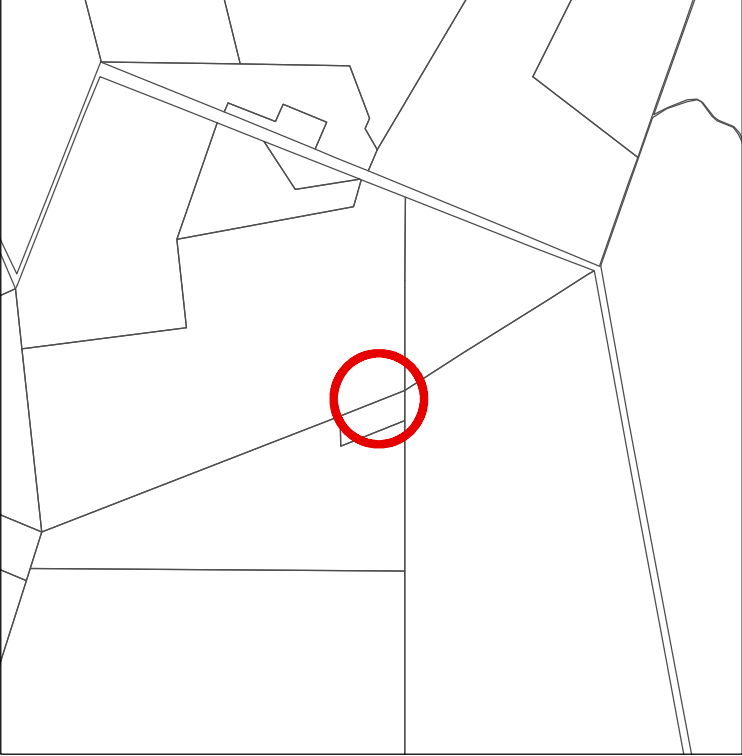
Ortofoto (1954) - scala 1:10.000



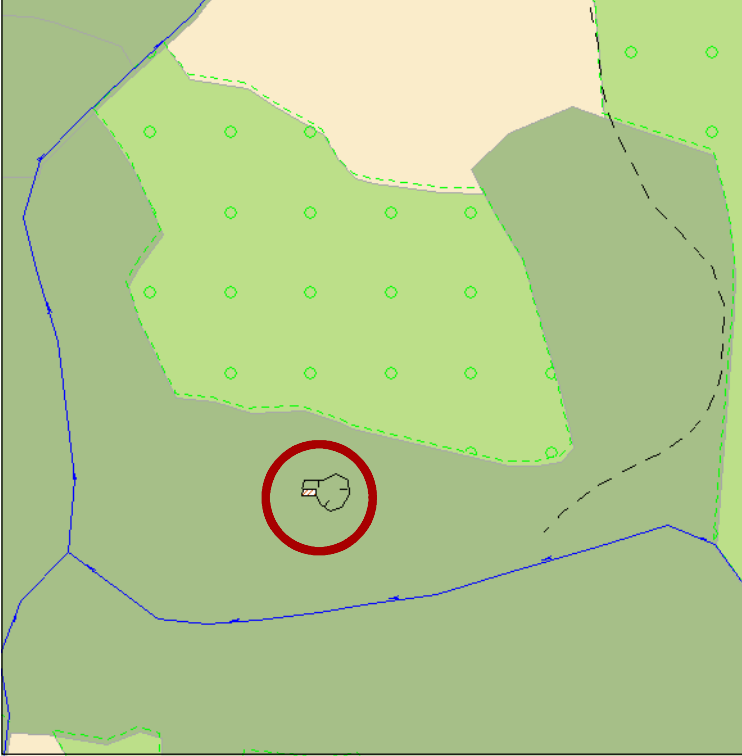
Analisi tipologica



Catastale attuale - scala 1:10.000



Lettura del contesto paesaggistico - scala 1:5.000



Legenda

Semiologia naturale	
	Vegetazione a macchia e in aree umide
	Boschi
	Praterie
	Sugherete e castagneti da frutto
	Colture specializzate e arboree
	Impianti boschivi artificiali
	Colture erbacee special., aree agroforestali e incolte
	Elemento idrico
Semiologia antropica	
	Edificato
	Recinzione
	Muro a secco
	Filari
	Mulattiera
	Carrareccia
Arbus_Medaus_areale	
Nome	
	MEDAU ATZENI - P.P.
	MEDAU ATZENI - S.P.

Proposta di perimetrazione - Scala 1:5.000

