



Nella fase storica della globalizzazione, appare sempre più chiaro come il futuro delle realtà locali dipenda dalla capacità che esse hanno di entrare pienamente nella dimensione contemporanea, partendo dal proprio radicamento culturale e dalla propria disponibilità a reinterpretare in chiave moderna e innovativa il proprio patrimonio insediativo.

Dorgali è un centro in cui si realizza in modo evidente questo incontro-scontro, rapido e convulso, tra radici storiche e sviluppo contemporaneo.

Un centro storico importante, ricco e innovativo; capace sin dall'800 di grandi imprese infrastrutturali come lo scavo della galleria che dà sbocco a mare, oggi appare come l'unico centro della Barbagia con una solida attività turistica e una forte tenuta demografica.

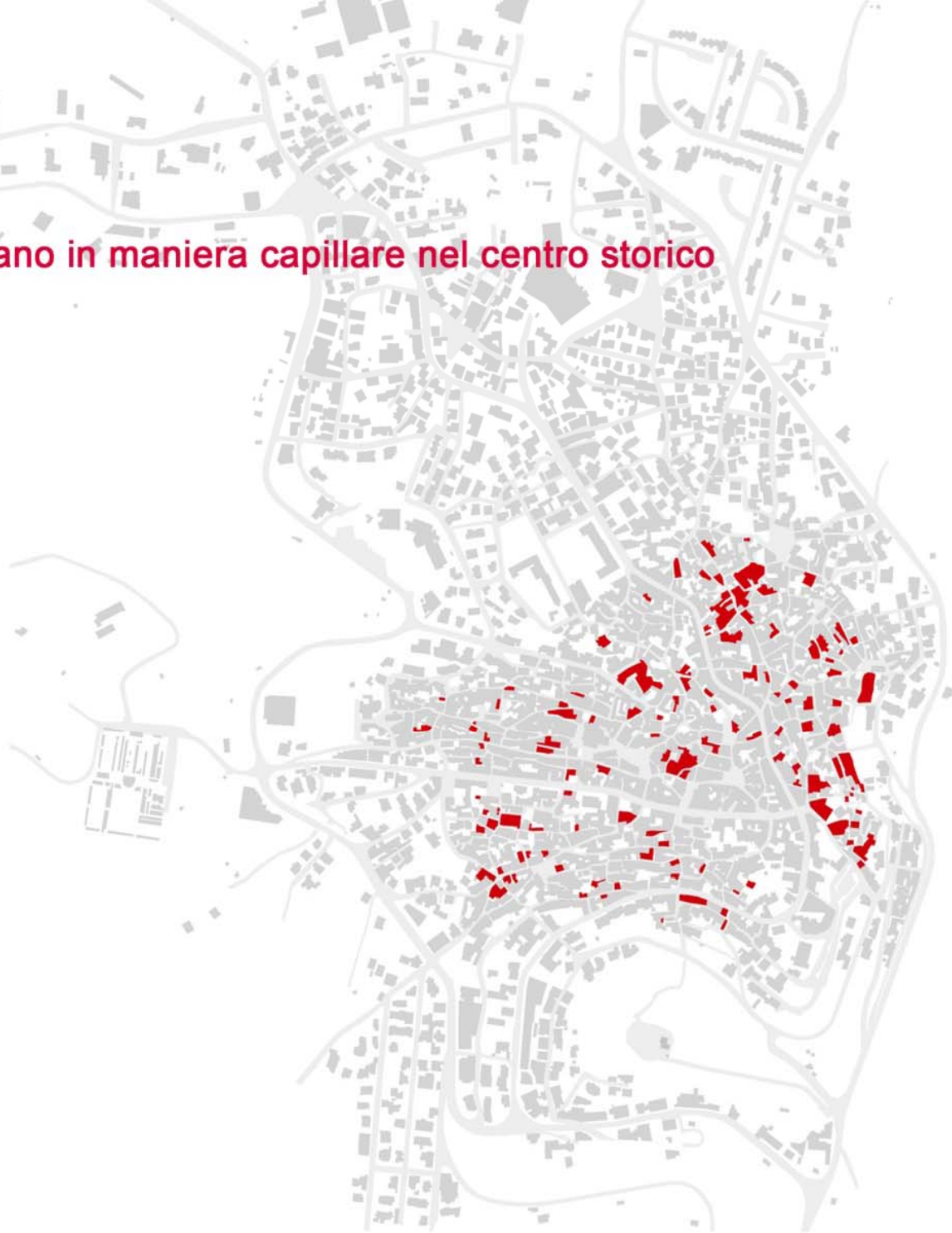
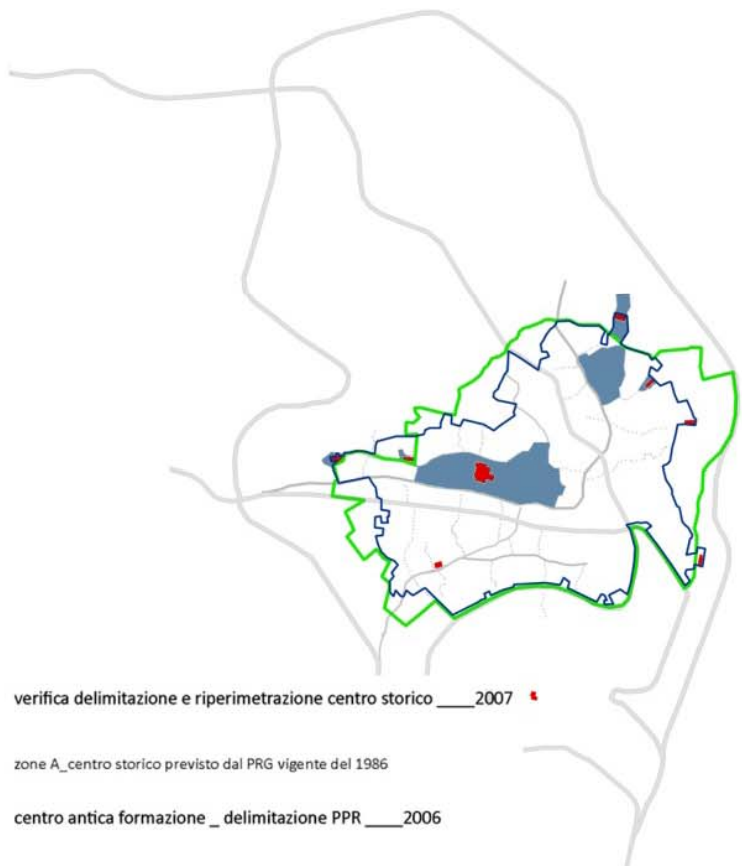
Nella sua crescita Dorgali ha però perso qualità e rischia la "periferizzazione".

L'obiettivo della tesi è dunque la ricerca di una nuova qualità urbana e architettonica, basata su una reinterpretazione del territorio e del nucleo storico, cogliendo nel suo cuore più degradato e in abbandono l'opportunità di impiantare una nuova edilizia contemporanea che faccia i conti con la cultura insediativa, abitativa e costruttiva storica, mettendo in evidenza come gli spazi interstiziali abbandonati siano luoghi dalle elevate potenzialità intrinseche, adatti all'abitare, che è compito del progetto reinterpretare e rilanciare.





190 _ ruderi e case abbandonate si spalmano in maniera capillare nel centro storico



- verifica delimitazione e riperimetrazione centro storico ____2007
- zone A_centro storico previsto dal PRG vigente del 1986
- centro antica formazione _ delimitazione PPR ____2006



_ABITARE "L'INTERSTIZIO URBANO"

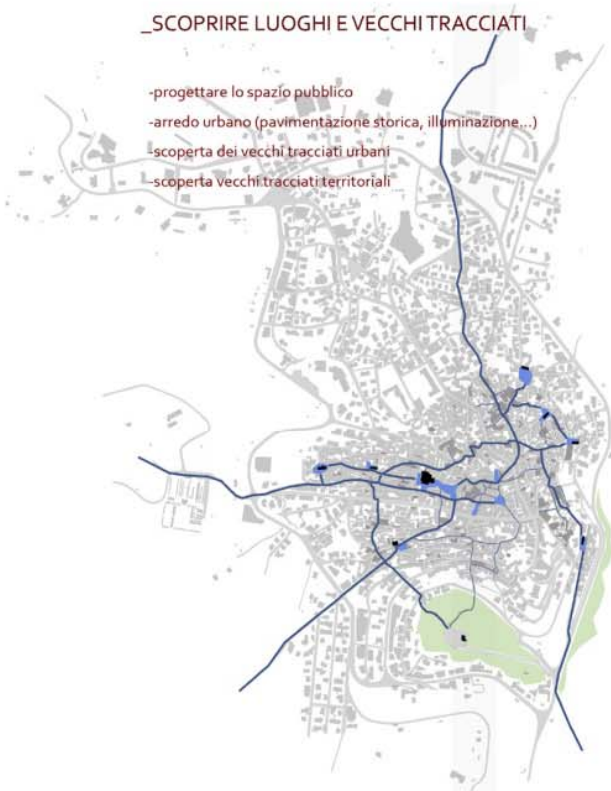
- capillarità
- sostenibilità
- varietà sociale
- identità
- qualità



_Housing Sociale interstiziale

_SCOPRIRE LUOGHI E VECCHI TRACCIATI

- progettare lo spazio pubblico
- arredo urbano (pavimentazione storica, illuminazione...)
- scoperta dei vecchi tracciati urbani
- scoperta vecchi tracciati territoriali



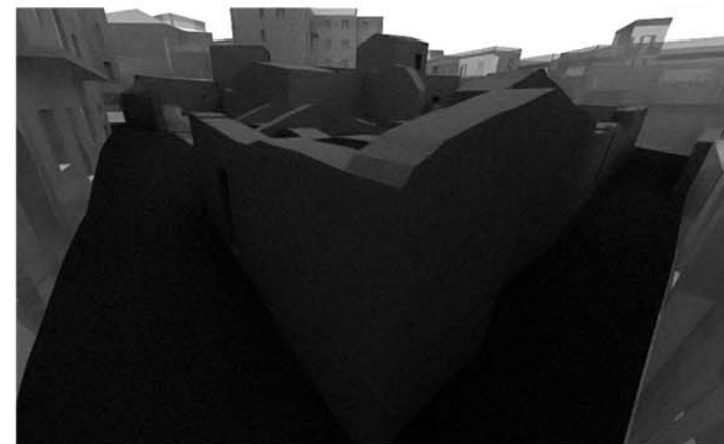
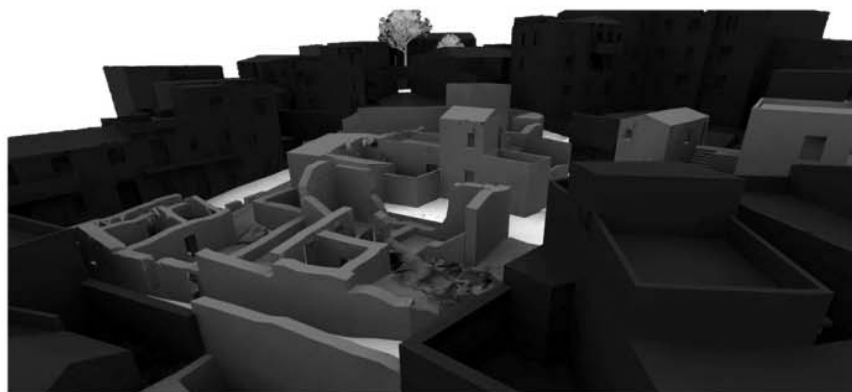
_Piazze Spazi pubblici e percorsi

_CREARE NUOVE ATTRATTIVE PUBBLICHE



_Spazi per edifici pubblici

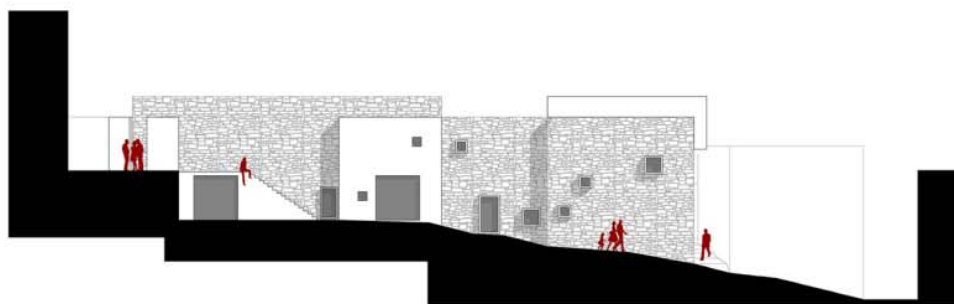
_inquadramento area esempio intervento



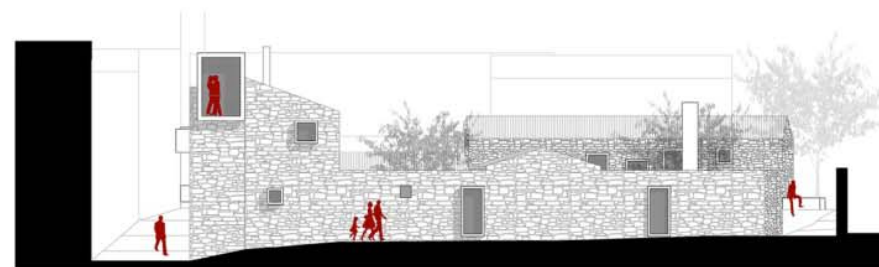




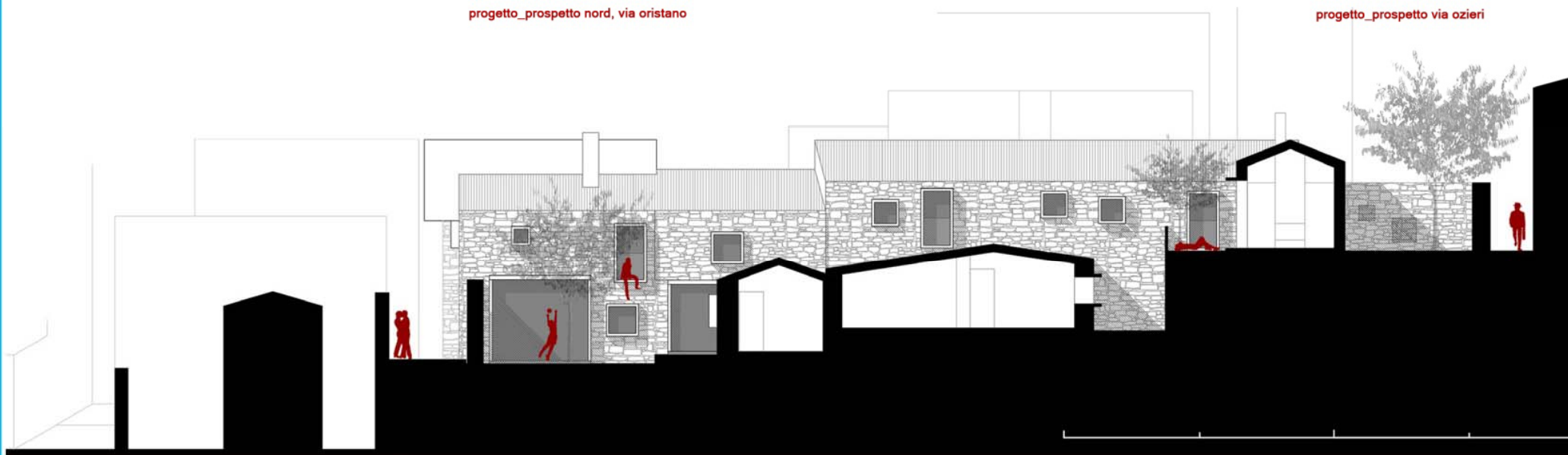
REGIONE AUTONOMA
DELLA SARDEGNA



progetto_prospetto nord, via oristano



progetto_prospetto via ozieri

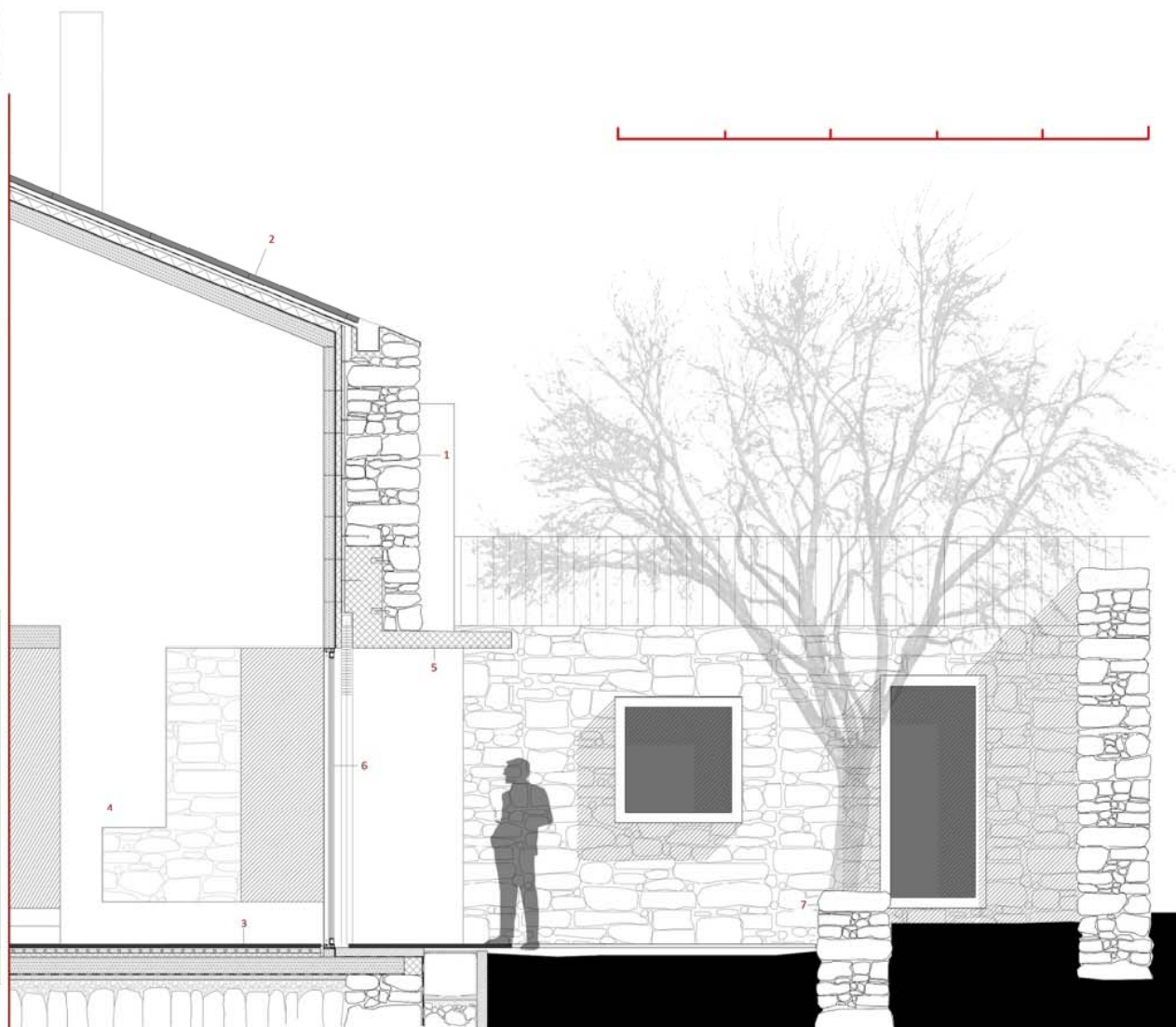
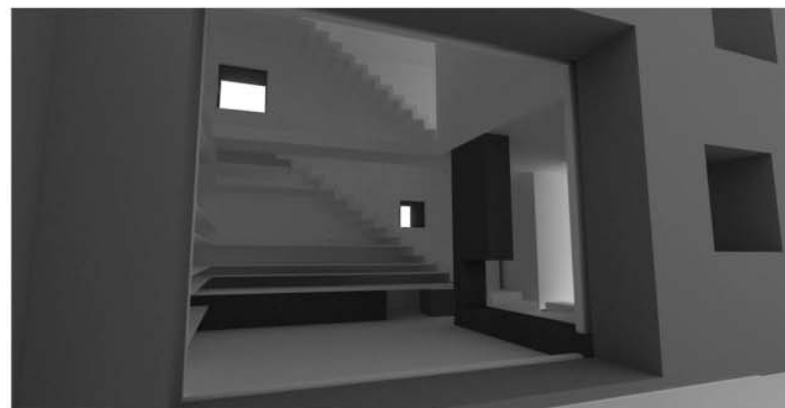


VUOTI URBANI e CELLULE EDILIZIE a DORGALI _ progetti di recupero sostenibile per il centro storico

PREMIO DEL PAESAGGIO
2010 – quarta edizione



REGIONE AUTONOMA
DELLA SARDEGNA



PREMIO DEL PAESAGGIO
2010 – quarta edizione

VUOTI URBANI e CELLULE EDILIZIE a DORGALI _ progetti di recupero sostenibile per il centro storico