



REGIONE AUTONOMA
DELLA SARDEGNA

**PROPOSTA PARTECIPANTE NEL
CONCORSO PER LA SISTEMAZIONE IDRAULICA DEL RIO PAU NEL COMUNE DI SEGARIU**

dopo gli alluvioni accaduti il 8 novembre di 2008



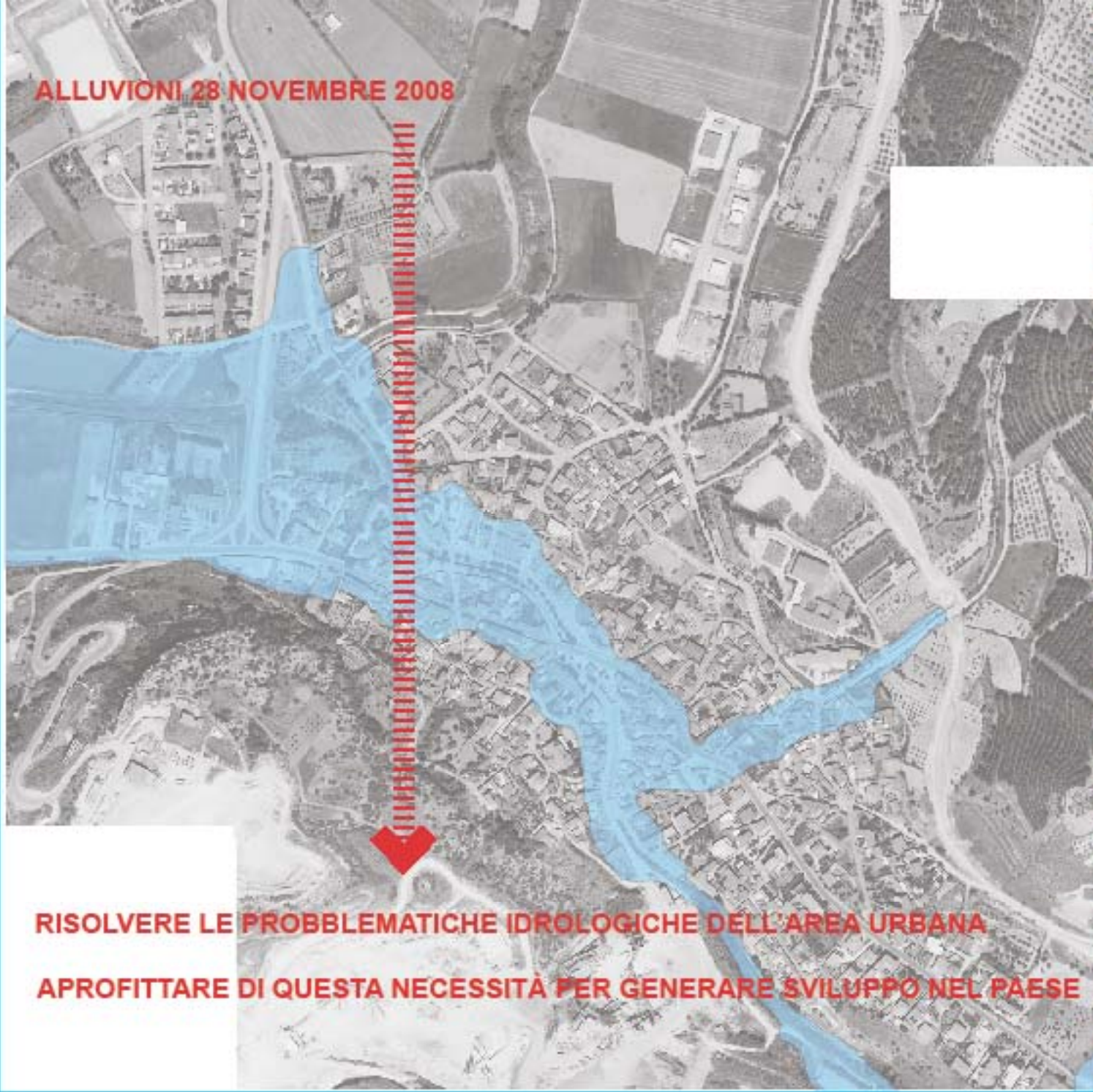
PREMIO DEL PAESAGGIO
2010 – quarta edizione

SISTEMAZIONE IDRAULICA DEL RIO PAU NEL COMUNE DI SEGARIU



REGIONE AUTONOMA DELLA SARDEGNA

ALLUVIONI 28 NOVEMBRE 2008



PREMIO DEL PAESAGGIO
2010 – quarta edizione

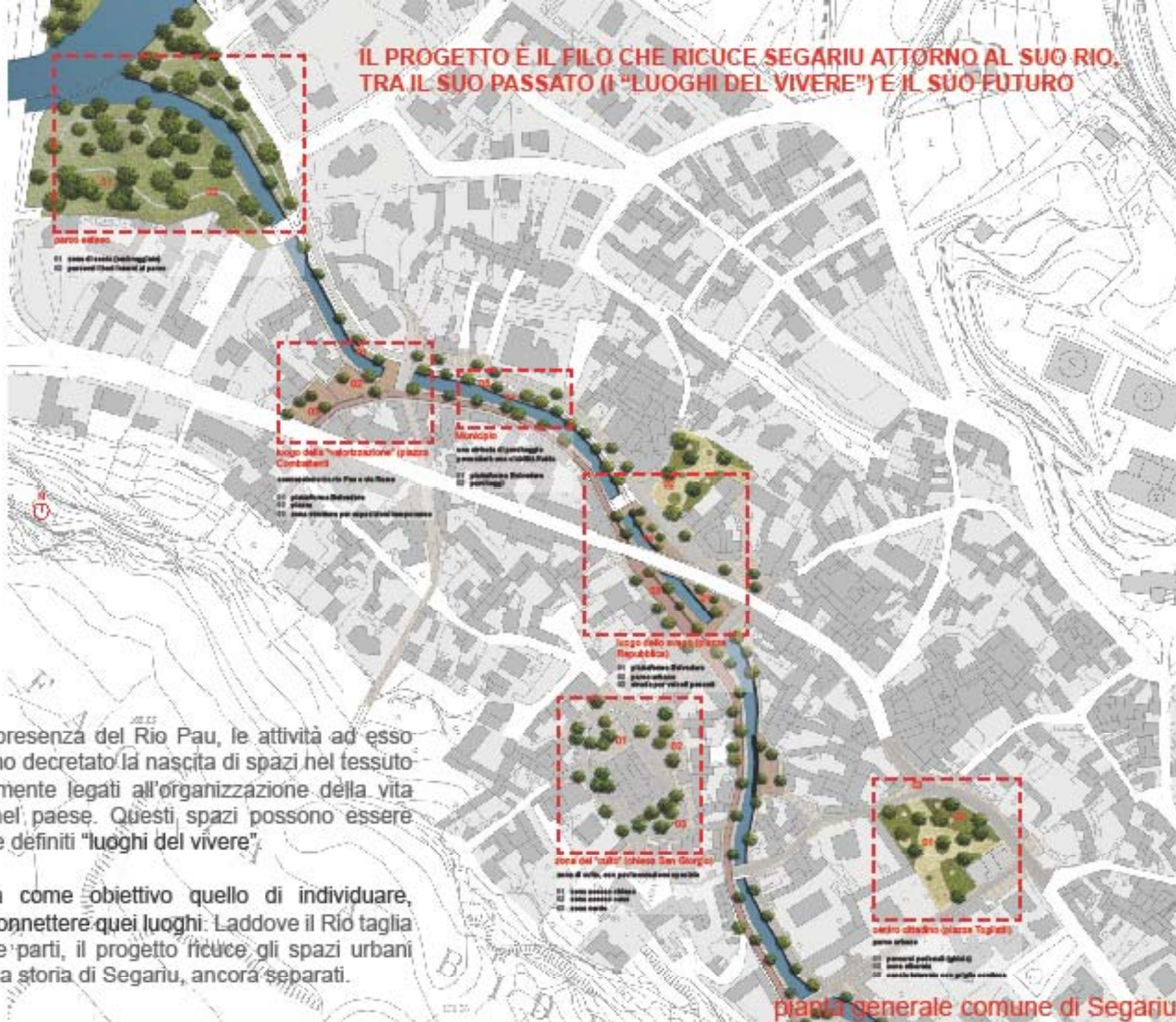
RISOLVERE LE PROBLEMATICHE IDROLOGICHE DELL'AREA URBANA
APROFITTARE DI QUESTA NECESSITA' PER GENERARE SVILUPPO NEL PAESE

SISTEMAZIONE IDRAULICA DEL RIO PAU NEL COMUNE DI SEGARIU



PROGETTO

IL PROGETTO È IL FILO CHE RICUCE SEGARIU ATTORNO AL SUO RIO, TRA IL SUO PASSATO (I "LUOGHI DEL VIVERE") E IL SUO FUTURO



A Segariu, la presenza del Rio Pau, le attività ad esso connesse hanno decretato la nascita di spazi nel tessuto urbano strettamente legati all'organizzazione della vita e del lavoro nel paese. Questi spazi possono essere tranquillamente definiti "luoghi del vivere".

Il progetto ha come obiettivo quello di individuare, enfatizzare e connettere quei luoghi. Laddove il Rio taglia il paese in due parti, il progetto ricuce gli spazi urbani creati durante la storia di Segariu, ancora separati.



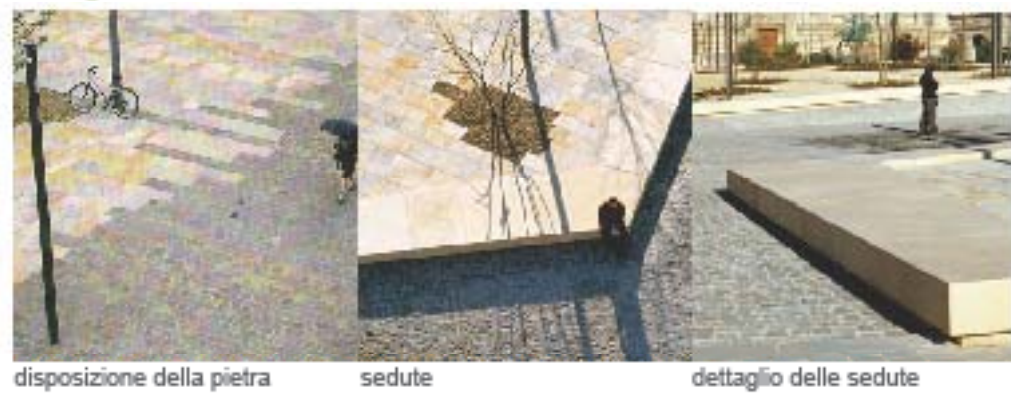
INDIVIDUAZIONE DEI NODI _ SVILUPPO IN DETTAGLIO PIAZZA CHIESA SAN GIORGIO



dettaglio piazza chiesa _ 1/500

- 01 accesso chiesa
- 02 accesso case
- 03 pavimentazione a lastre di grande dimensione
- 04 pavimentazione a lastre di piccola dimensione
- 05 area verde alberata
- 06 sedute lineari

immagini di referenza

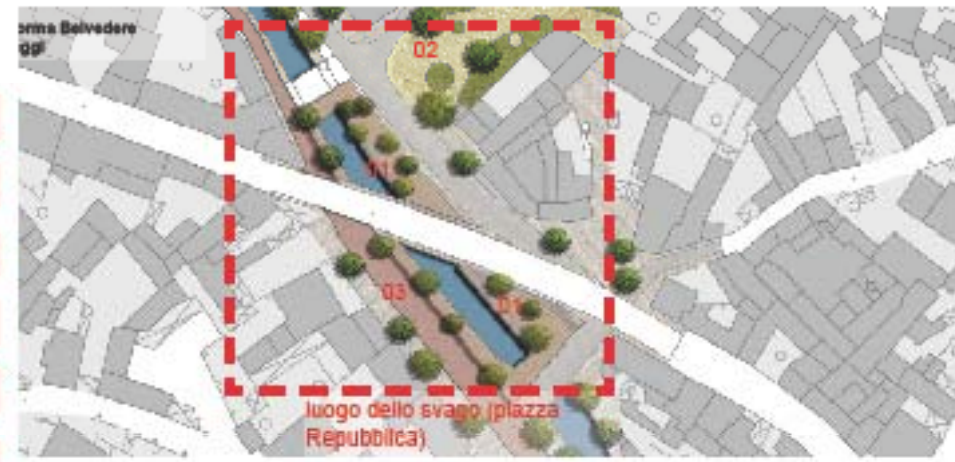
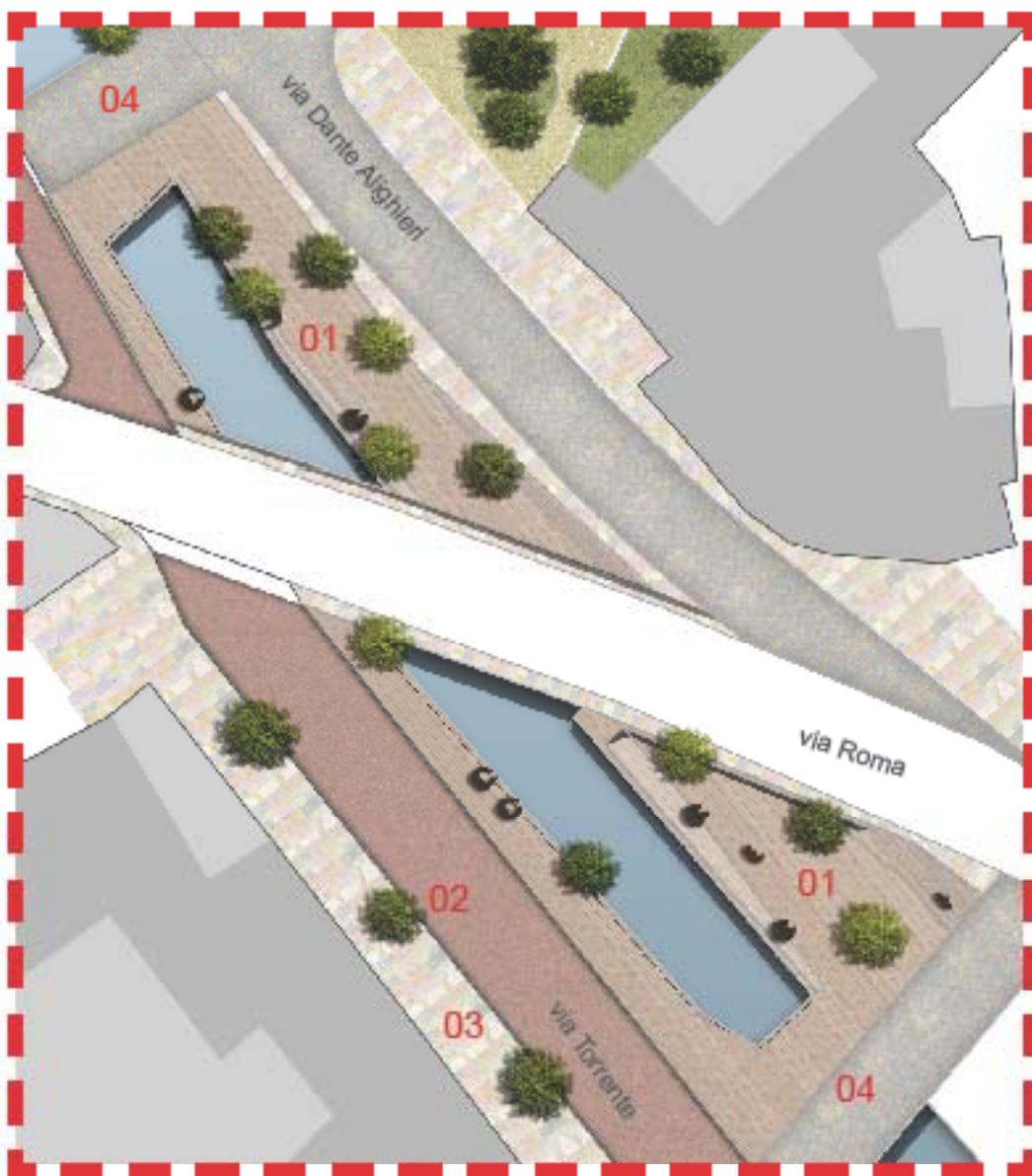




REGIONE AUTONOMA DELLA SARDEGNA

INDIVIDUAZIONE DEI NODI _ SVILUPPO IN DETTAGLIO PIAZZA REPUBBLICA

PREMIO DEL PAESAGGIO
2010 – quarta edizione



dettaglio piazza Repubblica _ 1/500

- 01 piattaforma belvedere con pavimentazione di legno per esterni
- 02 strada carrabile (adatta a veicoli pesanti)
- 03 marciapiede
- 04 ponte carrabile e pedonale

immagini di referenza



piattaforma Belvedere

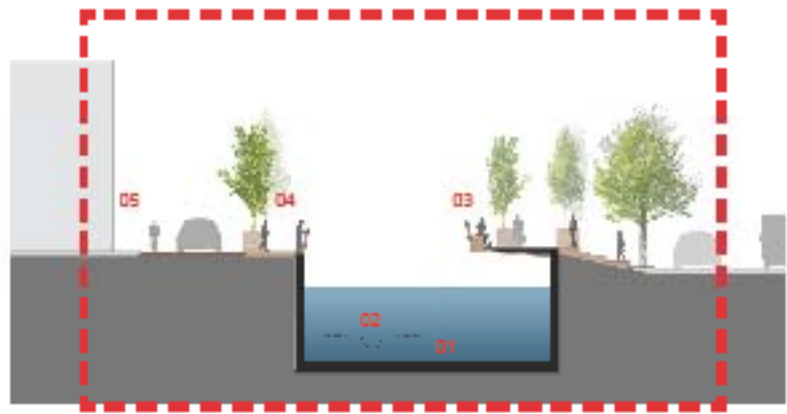
pavimentazione in assi di legno trattato

pavimentazione in asfalto rosso



INDIVIDUAZIONE DEI NODI _ SVILUPPO IN DETTAGLIO

PIAZZA REPUBBLICA



sezione A-A, piazza Repubblica

- 01 sezione canale in progetto
- 02 sezione canale esistente
- 03 piattaforma Balinese con pavimentazione di legno per esterni
- 04 sceneggiata con pavimentazione di legno per esterni
- 05 marciapiede
- 06 parco urbano

VIA NOTAIO CONGA E VIA UMBERTO I



- A** tratto canale con grigliato continuo cambiabile
- B** tratto canale tombato con piazzoli di lapide e adeguamento delle sponde in conseguenza delle interferenze con altre condotte esistenti

dettaglio tecnico_pavimentazione via Notario Conga e via Umberto I

- 01 sottolongo realizzato con un getto di fondazione in calcestruzzo dello spessore di circa 20 cm, con calce idraulica e granulometria a pezzatura ridotta
- 02 sottile strato di malta per lo spianamento del calcestruzzo
- 03 strato di ghiaia necessario per migliorare la stabilità degli elementi della pavimentazione
- 04 letto di sabbia edibile con cemento a baseo dosaggio su cui posare la pavimentazione
- 05 pavimentazione costituita da lastre di pietra calcarea, alternate a fasce di confinamento realizzate con elementi in cotto, poste a contrasto e sigillate mediante malta fluida

