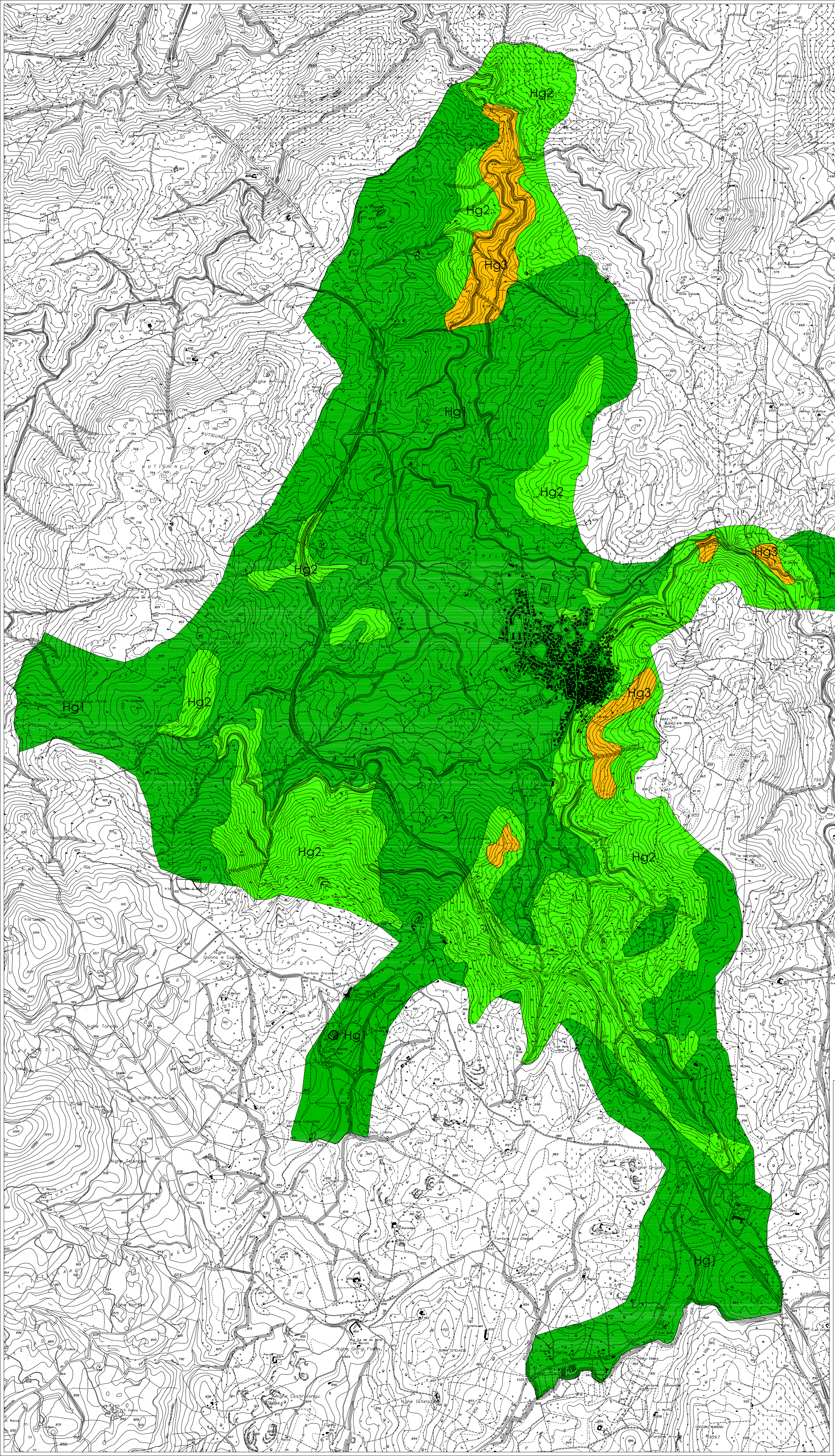


LEGENDA

- Hg4 ZONE IN CUI SONO PRESENTI FRANE ATTIVE, CONTINUE E STAGIONALI; ZONE IN CUI È PREVISTA L'ESPANSIONE AREALE DI UNA FRANA ATTIVA; ZONE IN CUI SONO PRESENTI EVIDENZE GEOMORFOLOGICHE DI MOVIMENTI INCIPIENTI.
- Hg3 ZONE CON FRANE QUIESCENTI CON TEMPI DI RIATTIVAZIONE PLURIENNALI O PLURIDECENNALI; ZONE DI POSSIBILE ESPANSIONE AREALE DI FRANE QUIESCENTI; ZONE CON INDICI GEOMORFOLOGICI DI INSTABILITÀ DEI VERSANTI POTENZIALI; FRANE DI RIFORMAZIONE PRESUMIBILMENTE IN TEMPI PLURIENNALI O PLURIDECENNALI.
- Hg2 ZONE CON FRANE STABILIZZATE NON PIÙ RIATTIVABILI NELLE CONDIZIONI CLIMATICHE ATTUALI A MENO DI INTERVENTI ANTROPICI; ZONE IN CUI ESISTONO CONDIZIONI GEOLOGICHE E MORFOLOGICHE SFAVOREVOLI ALLA STABILITÀ DEI VERSANTI MA PRIVE AL MOMENTO DI INDICAZIONI MORFOLOGICHE DI MOVIMENTI DRAVITATIVI.
- Hg1 ZONE CON FENOMENI FRANOSI PRESENTI O POTENZIALI MARGINALI.
- FRANE IFFI
- FRANE PAI



LE AREE NON CENSITE SONO COMUNQUE ASSOGGETTATE A VERIFICA DI PERICOLOSITÀ SECONDO LE PROCEDURE DI CUI ALLA L. 267/98 E AL DPCM 29/09/98. VALGONO IN OGNI CASO LE DISPOSIZIONI DI CUI ALL'ART. 93 E SEGG. DEL T.U. SULLE OPERE IDRAULICHE N. 523

Regione Autonoma della Sardegna
 Assessorato dei Lavori Pubblici
 Servizio Difesa del Suolo
 P.A.I.

PIANO STRALCIO DI ASSETTO IDROGEOLOGICO-AGGIORNAMENTO 2006

APPROFONDIMENTO E STUDIO DI DETTAGLIO DEL QUADRO CONOSCITIVO DEI FENOMENI DI DISSESTO IDROGEOLOGICO NEI SUB-BACINI POSADA-CEDRINO E SUD-ORIENTALE. PIANO DI COORDINAMENTO DEGLI INTERVENTI NECESSARI AL RIASETTO IDROGEOLOGICO NELLE AREE COLPITE DAGLI EVENTI ALLUVIONALI.

CONVENZIONE N° 38 DEL 06/12/2005
DETERMINAZIONE DSDS N° 1826 DEL 23/12/2005

SUB-BACINO 5 - POSADA - CEDRINO
Sc. 1:10000

CARTA DELLE AREE DI PERICOLOSITÀ DI FRANA
TAV. B5_MAMOIADA_5_HG
9 COMUNE DI MAMOIADA

BASE TOPOGRAFICA: COORDINATE: GAUSS-BOAGA
CARTOGRAFIA TECNICA REGIONALE NUMERICA C.T.R. N° 499/10-120
SCALA 1: 10 000 499150-160/516030-40

UNIVERSITÀ DEGLI STUDI DI CAGLIARI
CINSA - CENTRO INTERDIPARTIMENTALE DI INGEGNERIA E SCIENZE AMBIENTALI
RESPONSABILI SCIENTIFICI: PROF. ING. MARCO SALIS - PROF. ING. GIULIO BARBERI
GRUPPO DI LAVORO: F. ARDAU - P. CABBULI - D. CHIAPPETTI - N. DEMURTAS - I. FRAU - R. LAI - A. SALIS
CONSULENZA AGRO-FORESTALE: PROF. ROBERTO SCOTTI