



REGIONE AUTONOMA DELLA SARDEGNA

PRESIDENZA

Direzione generale agenzia regionale del distretto idrografico della Sardegna

Servizio tutela e gestione delle risorse idriche, vigilanza sui servizi idrici e gestione delle siccità

Rapporto sulle precipitazioni dell'evento alluvionale
del 27-28 novembre 2008 nella Sardegna centrale e orientale

Cagliari_feb 2009

Redatto a cura di
Settore Idrografico
Ing. Giovanni Puligheddu

Rapporto sulle precipitazioni dell'evento alluvionale del 27-28 novembre 2008 nella Sardegna centrale e orientale

Nei giorni 27 e 28 novembre 2008 gran parte della Sardegna centrale e orientale è stata interessata da un evento meteorico caratterizzato da precipitazioni di carattere eccezionale .

Le precipitazioni più intense si sono riversate, a partire dalle ore 20 del giorno 27, sulle aree lungo l'asse Siliqua - Laconi, estendendosi poi rapidamente alla Sardegna Orientale, interessando la Baronia, l'Ogliastra e tutto il bacino del rio di Quirra .

Nell'area interessata dalle precipitazioni e nelle immediate vicinanze, sono presenti diverse stazioni di rilevamento del servizio idrografico della Regione Sardegna, alcune appartenenti alla rete con trasmissione dei dati via radio e registrazione digitale, altre di tipo tradizionale.

Le Fig.1), 2) e 3), che riportano anche l'ubicazione delle stazioni della rete in tempo reale, consentono, per mezzo delle isoiete delle precipitazioni cumulate, una prima e rapida individuazione, in attesa del contributo dell'esame delle rilevazioni delle stazioni tradizionali, delle aree con le maggiori precipitazioni.

La Fig.1) riporta le precipitazioni cumulate sino alle 24,00 del giorno 27, la Fig2) è riferita alle sole precipitazioni del giorno 28 novembre.

La Fig.3) , ove sono inserite anche alcune stazioni della rete tradizionale, riporta le isoiete delle precipitazioni cumulate nell' evento, con base 25mm e tracciate per variazioni pari a 50 mm, ottenute con il programma arcview 3.2, con interpolazione lineare e utilizzando una stima dei valori puntuali su un reticolo regolare ottenuta con l' applicazione del metodo del Kriging.

ove sono inserite anche alcune stazioni della rete tradizionale, dà un quadro delle precipitazioni complessive dell' evento pluviometrico.

Al fine di meglio descrivere le precipitazioni ,nella Tabella 1) sono riportate le principali caratteristiche delle stazioni (quota, tipologia del sensore pluviometrico, coordinate) e le altezze di precipitazione cumulate rilevate fra le 9 del 27 e le 9 del 28 novembre 2008.

Le maggiori precipitazioni sono state registrate in Ogliastra ed in particolare dalle stazioni di Genna Cresia (in comune di Ierzu, 413 mm), Baunei (303,8 mm), Orosei (278,0 mm).

L' esame delle isoiete evidenzia come quasi tutte le aree costiere della Sardegna orientale , tra il rio di Quirra ed il rio di Posada siano state interessate da precipitazioni comprese tra 75,0 e i 413 mm citati.

Di particolare importanza risultano le rilevazioni della stazioni di Segariu(109,8mm), Vallermosa (100,2mm), Genoni (94,4mm), in quanto rappresentativa delle precipitazioni che hanno interessato i bacini del Cixerri, del Fluminimannu di Furtei e del Flumineddu di Allai.

Per meglio evidenziare le caratteristiche dell'evento pluviometrico, si riportano nella tabella 2) le precipitazioni orarie rilevate dalle stazioni in tempo reale situate all'interno delle aree interessata.

Al fine di esaminare le caratteristiche delle precipitazioni anche dal punto di vista probabilistico si riportano, in tabella 3), per le stesse stazioni, integrate dalle stazioni tradizionali di Genna Cresia,

Segariu e Genoni, i valori delle precipitazioni di massima intensità per durate pari a mezzora, una, tre, sei, dodici e ventiquattro ore.

L' esame delle tabelle 2) e 3) evidenzia come le precipitazioni siano concentrate in un arco di tempo di poche ore, caratterizzate, in generale, da una persistente intensità.

I più alti valori per le precipitazioni di massima intensità di durata 3 ore sono stati registrati dalla stazione di Genna Cresia , con ben 260,0mm, dalla stazione di Baunei, con 211,0mm e dalla stazione di Orosei con 194,2mm.

Per le precipitazioni di durata un' ora le massime intensità sono state registrate dalla stazione di Baunei, con ben 125,0mm e dalle stazioni di Genna Cresia e Segariu, ambedue con 100,0mm.

Gli idrometri del settore hanno potuto rilevare la piena su tre importanti corsi d' acqua: il Fluminimannu a Furtei, il Flumineddu ad Allai e il Fluminimannu a Decimomannu. I relativi idrogrammi sono riportati in Fig.4).

Il Fluminimannu, al ponte in prossimità di Furtei, dopo aver ricevuto le intense precipitazioni dei bacini imbriferi del Sarcidano e della Trexenta, ha raggiunto alle ore 4,30 del 28 febbraio la quota di 4,81 m, superiore di circa 4,10 m rispetto al livello di magra .

Tale piena, dopo aver ricevuto il contributo del rio Malu, è transitata sotto il Ponte della S.S. 130, in prossimità di Decimomannu, raggiungendo alle ore 8,30, dopo circa 4 ore, una quota al colmo di 4,07 m, superiore di circa 3,14 m rispetto al livello di magra e 64cm oltre il livello raggiunto dalla piena il 4 novembre 2008.

Si è trattato di una piena molto vicina alla portata massima transitabile, senza esondare, nell' alveo del Fluminimannu alla sezione di Decimomannu.

Ad Allai il Mannu ha raggiunto alle ore 9,30 del 28 novembre, la quota di 4,20 m, superiore di circa 3,50 m rispetto al livello di magra e di 80 cm oltre il livello raggiunto durante la piena del 4 novembre.

Tabella 1) – Caratteristiche delle stazioni e precipitazioni cumulate del 27 e 28 nov 2008

Nome stazione	latitudine	longitudine	quota	Sensore	P. Totale (mm)
Genna Cresia	4403890	1547380	272	Pr	413,0
Baunei	4432865	1555471	443	Pe	303,8
Orosei	4469363	1559082	64	Pe	278,0
Villagrande Strisaili	4423600	1543300	679	P	195,5
Lanusei	4414520	1545990	418	Pe	190,2
Talana	4432450	1542410	682	Pr	178,0
Siniscola	4493889	1561361	13	Pe	176,2
Cala Gonone	4459500	1554100	25	P	176,0
Sicca d'Erba	4417140	1542310	825	Pr	157,6
Genna Silana	4445483	1543439	1013	Pe	156,4
Sa Teula	4423415	1545650	251	Pr	145,6
Arzana	4418760	1545170	674	Pr	143,6
Dorgali	4460235	1550080	387	Pr	141,8
Monte Tului	4457358	1550155	915	Pe	132,4
Torpè	4497660	1557250	24	Pr	131,0
Punta Tricoli	4412109	1544350	1210	Pe	123,2
Villasalto	4371510	1533670	514	Pr	123,2
Jerzu	4406090	1543830	576	Pe	116,2
Segariu	4379260	1498560	129	Pr	109,8
Vallermosa	4358402	1482975	81	Pe	100,2
Lodè	4493540	1545690	345	Pr	99,2
Gairo Taquisara	4411970	1539810	784	Pr	96,6
Genoni	4404880	1500700	447	Pr	94,4
Galtelli	4470950	1552230	40	Pr	88,4
Tertenia	4393339	1549897	104	Pe	82,2
Sardara	4385613	1484089	222	Pe	68,4
Laconi	4411820	1504360	488	Pe	65,4
Sanluri O.N.C.	4375166	1486803	61	Pe	64,8
Villamar	4385380	1496580	108	Pr	60,4
Ballao	4377850	1530980	100	Pe	57,0
Lunamatrona	4389070	1491220	162	Pr	57,0
Villasor	4359100	1495140	22	Pe	54,8
Fmannu a Furtei	4379148	1495042	103	Pe	54,6
Sa Piana	4511708	1540998	790	Pe	50,2
Monte Petrosu	4521384	1555074	45	Pe	50,0
Bau Mandara	4426123	1536392	863	Pe	48,2
Escalaplano	4386130	1529870	307	Pe	42,6
Mamone	4491200	1535764	868	Pe	42,4
La Maddalena	4563566	1533496	178	Pe	41,8
Golfo Aranci	4538250	1553194	57	Pe	41,4
Villanova Monteleone	4483337	1455187	624	Pe	39,0
Guasila	4379210	1504030	210	Pr	38,6
Villa Verde	4404149	1484681	249	Pe	35,2
Campanasissa	4339698	1480771	329	Pe	35,0

Flumineddu ad Allai	4423064	1487834	65	Pe	34,6
Fmannu a Decimo	4365480	1546747	12	Pe	31,4
M Santa Vittoria	4400879	1526195	1204	Pe	26,8
Decimomannu Vivaio	4349950	1497500	15	Pr	26,0
Samugheo	4422227	1494332	420	Pe	25,4
Tempio	4526372	1509499	459	Pe	23,4
Flumini Uri a S.Vito	4350906	1495978	16	Pe	22,6
Ala' dei Sardi	4499506	1527461	665	Pe	22,4
Orune	4473544	1530055	870	Pe	22,4
Monti	4519882	1527310	290	Pe	21,4
Fonni	4440384	1521628	1055	Pe	19,4
Aglientu	4548025	1509450	431	Pe	19,2
M di Porto Torres	4499267	1461174	90	Pe	18,8
Sadali	4407022	1523653	759	Pe	18,2
Badde Urbara	4443679	1466732	1041	Pe	15,8
Badu Crabolu	4464648	1465772	240	Pe	15,8
Farcana	4464799	1531384	668	Pe	15,6
Sedilo	4447100	1493160	277	Pe	15,4
Montresta	4469713	1457940	479	Pe	15,2
Macomer	4456733	1480074	552	Pe	14,2
Pozzomaggiore	4471728	1471523	441	Pe	13,4
Abbasanta	4442252	1484187	328	Pe	13,2
Nuraminis	4368434	1502352	135	Pe	13,2
Fraigas	4497447	1499075	203	Pe	12,6
Sassari	4507249	1465774	364	Pe	12,2
Stintino	4532373	1433793	76	Pe	12,2
Mamoiada	4451142	1524313	686	Pe	11,4
Mandas	4389970	1511358	490	Pe	11,4
Ardara	4497926	1484734	244	Pe	10,8
Martis	4513701	1484771	341	Pe	10,8
Bauladu	4430454	1471958	38	Pe	10,2
Bosa Marina	4460162	1455625	3	Pe	9,6
Alghero	4492783	1441902	10	Pe	9,4
Oschiri	4507600	1508450	252	Pe	8,8
Tirso a rifornitore Tirso	4463735	1503045	191	Pe	8,8
Torralba	4483734	1480334	409	Pe	8,2
Porto Torres	4519211	1448724	24	Pe	8
Coghinas	4523307	1496554	116	Pe	7,8
Pianu	4490337	1469849	526	Pe	7,8
Terramaistus a Gonnosfanadiga	4372897	1467710	150	Pe	7,6
Paduledda	4538414	1491419	232	Pe	7,4
Punta Sebera	4322043	1485490	978	Pe	7
Osilo	4509646	1472850	693	Pe	6,4
Santa Lucia di Capoterra	4338942	1494830	62	Pe	6,2
Campuomu	4351175	1534500	439	Pe	5,6
Is Cannoneris	4320690	1487300	717	Pe	4,6
Putzuidu	4432580	1447628	9	Pe	3,2
San Priamo	4356581	1548263	16	Pe	3,2
Santa Maria di Neapolis	4393426	1461667	9	Pe	3,2

Serpeddi' Meteo	4356557	1526283	908	Pe	2,6
Capoterra	4336180	1497500	165	Pe	2,4
Santadi	4327417	1475348	164	Pe	2,4
Minni Minni	4339871	1542010	724	Pe	2,2
Oristano	4419019	1462956	3	Pe	2,2
Cagliari	4341652	1510091	116	Pe	0,8
San Michele	4354503	1465915	905	Pe	0,8
Pula	4318670	1499922	24	Pe	0,6
Orani	4456053	1516154	638	Pe	0,2
Porto Pino	4314568	1466903	2	Pe	0,2
Senorbi	4377272	1511923	234	Pe	0,2
Flumentepido	4337857	1455263	74	Pe	0
Iglesias	4351290	1460250	146	Pe	0
Monte Rasu	4474579	1500432	1250	Pe	0
Monte sa Scova	4419508	1513365	1158	Pe	0
Osidda	4485859	1518490	643	Pe	0
Ossoni	4528423	1480398	347	Pe	0
Sant'Antioco	4323801	1452440	94	Pe	0

Fig. 1) Isoiete precipitazioni giornaliere del 27/11/2008

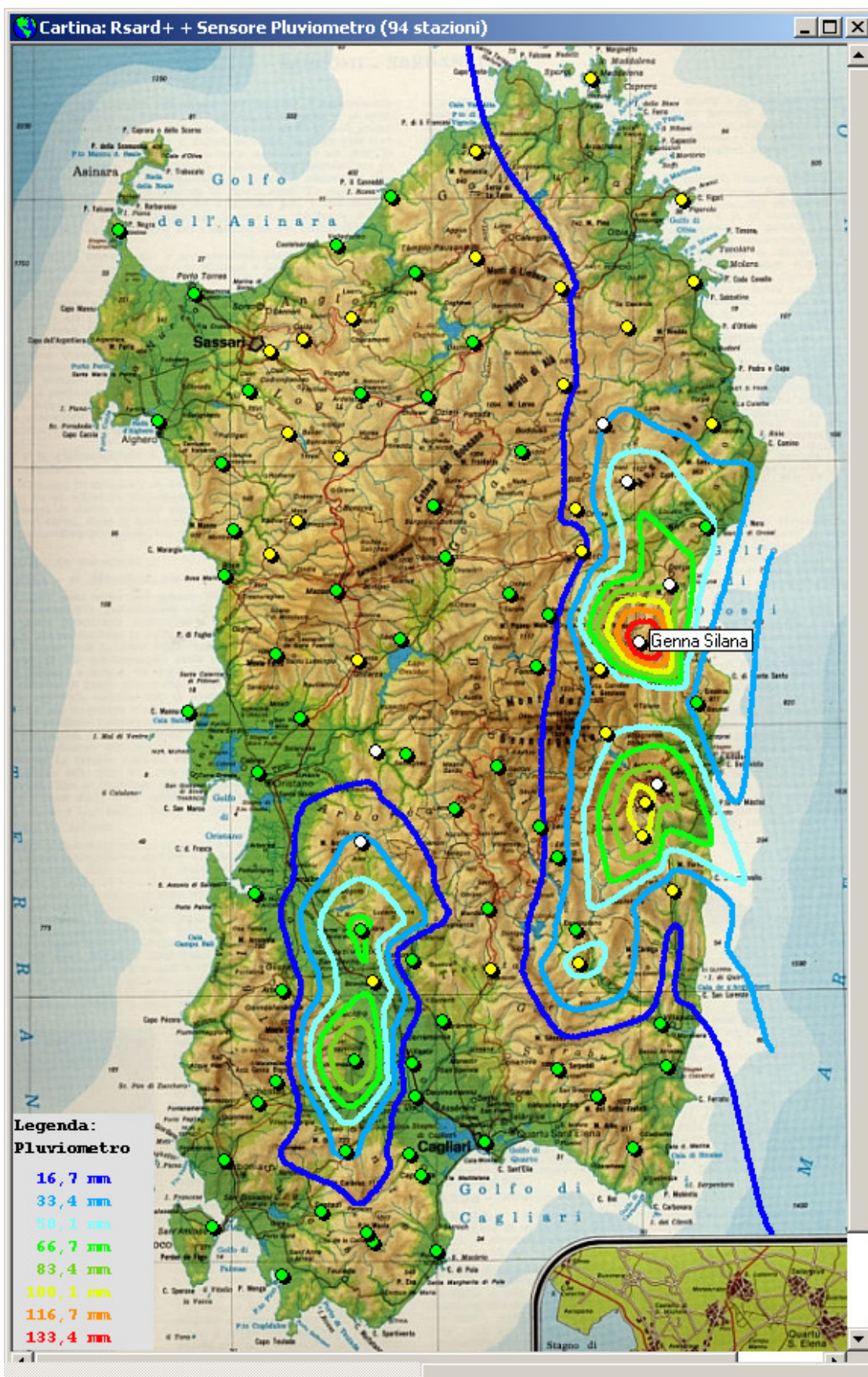


Fig. 2) Isoiete precipitazioni giornaliere del 28/11/2008



Fig. 3)

Precipitazioni cumulate del 27-28 novembre 2008

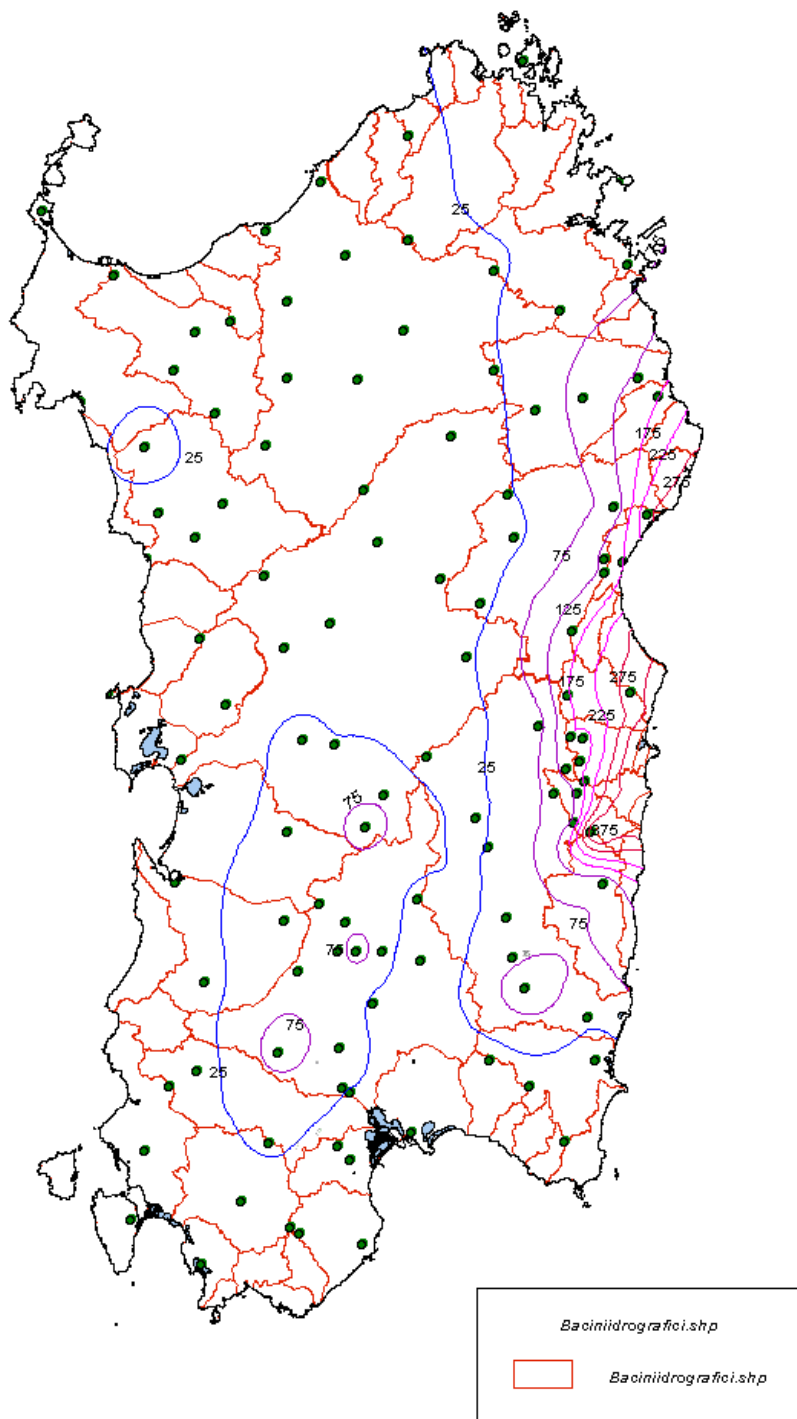


Tabella 2) – Precipitazione orarie dalle ore 9,00 del 27 alle ore 9,00 del 28 nov 2008 - stazioni in T/r

Stazione	9-10	10-11	11-12	12-13	13-14	14-15	15-16	16-17	17-18	18-19	19-20	20-21	21-22	22-23	23-24	0-1	1-2	2-3	3-4	4-5	5-6	6-7	7-8	8-9	totali
Baunei	3	0,2	2,2	0,8	0	0,2	0,2	3,6	3,8	0,6	1,8	6	1,8	1	0	75,8	80,4	49	49	17,6	1,8	0	0	0	298,8
Orosei	2,8	1,2	0,6	0,2	0,6	0,2	0,4	3	6,2	30,6	0,6	1,4	4	0,4	0,2	10,4	81,2	68,6	40,2	20	4,4	0,6	0,2	0	278
Lanusei	2,2	0,2	1,2	0,2	0,2	0	0,4	3,8	2	10,4	2,4	5,4	4,4	16,2	38,8	23,4	23,4	36	17,4	0	0	0	0	0	188
Siniscola	0	0	0	1,6	1,4	0,2	0,8	2,4	4,2	3,6	1,6	2	4,4	1,2	0,8	0,8	35,6	46,2	34,8	20,6	13,2	0,8	0	0	176,2
Genna Silana	1,8	0,2	1	1,2	0,6	0,2	0,2	1,2	2,2	7,8	11	7,4	7,4	11,6	93,4	5,4	0,4	0	0,2	0,6	1,2	0,2	0	0	155,2
Monte Tului	1,2	0,2	2	1	1,2	0,2	0,4	1,2	6	12	10,2	6,8	5,6	10,4	24,4	26,6	5	4,6	0,6	4	6,6	0	0	0	130,2
Punta Tricoli	0,6	0,2	1,4	0,4	0	0,2	1,6	4,8	2,4	21	4,4	5,8	8	32	31,6	4,6	1,4	1,8	0,4	0	0	0,2	0	0	122,8
Jerzu	1	0,2	0,8	0,4	0	0	1,2	5,6	4,2	16,2	4,2	7	5,8	13	39,4	6,8	4,6	4	1,2	0	0	0	0,2	0	115,8
Vallermosa	0	0,4	0	0	0	0	0	1	0	1,4	1,2	63,2	27,2	5	0,2	0,2	0	0	0	0	0	0	0	0	99,8
Tertenia	1,6	0	0,4	0,2	0	0	1,8	4,2	2,6	0,4	4	2	1,6	0,2	3,2	4	7,6	1,6	9	36,4	0,4	0,2	0	0	81,4
Sardara	0	0	0	0	0	0	0,2	0	0	0	0,2	2	25,8	21	18,8	0	0	0	0	0	0	0	0	0	68
Laconi	0	0,4	0,4	0	0	0	0	0	0	0	0	0	0	0	0	0,2	4,6	45,4	13,2	1	0	0	0	0	65,2
Sanluri O.N.C.	0	0,2	0	0	0	0	0	0	0	0	0	1,6	9	23,2	28,8	1,2	0	0	0	0	0	0	0	0	64
Ballao	0,4	0	0,4	0	0	0	0,6	1	2,4	0,4	1,4	4,2	32	8,6	0,4	0	0	1,2	1	0,6	0,4	0	0	0	55
Fluminimannu a Furtei	0	0	0,2	0	0,2	0	0	0	0	0	0	0	0	0,2	0	8,8	41,2	3,8	0	0	0,2	0	0	0	54,6
Villasor	0	0,2	0	0	0	0	0	0	0	0,2	1	0	0	0	0	8,6	15,4	29	0,2	0	0	0	0	0	54,6
Sa Pianedda	0	0	0	1	0,8	1,2	0	0,2	0	2	3,8	7,4	2	2,4	6,6	19,8	1,2	0	1	0,6	0,2	0	0	0	50,2
Monte Petrosu	0,2	0	0	0	1	0,2	0,2	0,2	1,8	2,2	5,4	2	2	2,6	2,4	2,2	13,8	7	1,4	2	1,4	0,8	0	0	48,8
Bau Mandara	0,8	0,4	0,4	0,8	0,2	0	0	1	2,4	5,4	2,2	2,4	6,6	14,6	9,6	0,2	0	0	0	0,4	0,6	0	0	0	48
Mamone	0	0	0	2,4	1,2	0,2	0,2	0,6	0,8	3,8	3,4	3,8	1,2	3,2	12	5,4	0,2	0	2	1,2	0,6	0	0	0	42,2
La Maddalena	0	0	0	0,4	1,4	2,4	3,6	0,8	0,4	0,6	4,4	1,4	6,6	0,4	0,8	6,2	6,4	5	0	0	0	0,2	0,8	0	41,8
Golfo Aranci	0,8	0	0,6	0	0,4	2,8	3,2	0	0,4	1,8	2	7,4	2,2	1,4	3	3,8	2,4	5,2	0,4	1,6	1,4	0,6	0	0	41,4
Escalaplano	0,2	0	0,6	0	0	0	0	1	1	3,4	0,8	2	23,6	7,4	0	0,2	0	0	0	0,4	0,2	0	0	0	40,8
Villanova Monteleone	0	0	0	3,4	1,4	2,6	1,2	0	0	0,2	0,2	0	0	0	0,6	0,2	0	0	19,2	9,2	0	0	0,8	0	39
Villa Verde	0	0	0,2	0	0	0	0	0	0	0	0,6	0,2	4,8	9,2	19,8	0,4	0	0	0	0	0	0	0	0	35,2
Campanasissa	0	0	0	0	0	0	1,8	0,6	0,6	4	16	5,2	3	3,4	0,2	0	0	0	0	0	0	0	0	0	34,8
Flumineddu ad Allai	0	0,2	0,2	0,2	0	0	0	0	0	0	0	0	0	0,6	8,8	21,4	3,2	0	0	0	0	0	0	0	34,6
Fluminimannu a Decimomannu	0,2	0	0	0	0	0	0	0	0	1,6	0,8	0,2	0	0	0	0	1,4	21,2	5,4	0	0	0	0	0	30,8
Monte Santa Vittoria	0	0,2	0,6	0	0	0,2	0	0,6	0,8	2,4	0,8	1,4	11,4	6,6	0,2	0	0	0	0,4	0,4	0,2	0	0	0,2	26,4
Samugheo	0	0	0	0	0	0	0	0	0	0	0	0,2	0	0	0,4	7,2	17,2	0,4	0	0	0	0	0	0	25,4
Tempio	0	0	0	0	1	2,8	1,4	0	0	0,8	1,2	1	0,2	0,2	2	0,2	0	1	1,8	0,2	0	9	0,2	0,2	23,2
Ala' dei Sardi	0	0	0	1	0,6	0,2	0	0,2	0	0,8	0,4	2	0,4	2,2	6	1,6	0,2	0	1,8	3,8	1,2	0	0	0	22,4
Orune	0,2	0	1	1,6	2	0	0	0,4	0,4	0,4	2,2	0	0,2	4	8,2	0,6	0	0	0,6	0,2	0,4	0	0	0	22,4
Monti	0	0	0	0,6	2,4	2,6	0	0	0	1	0,6	1,6	0,8	0,6	5,4	3,8	0,2	0	0,6	1,2	0	0	0	0	21,4
Flumini Uri a S.Vito	0,4	0	0,4	0	0	1,6	4,6	0,4	0,2	0,2	0,6	0	0,2	0,2	0	0	1	0,2	6	3,4	0	0,2	0	0	19,6

Tabella 3) - Precipitazioni di massima intensità

Stazione	Precipit. Totali (mm)	Precipitaz. 1/2 ora	data	Precipitaz. 1 ora	data	Precipitaz. 3 ore	data	Precipitaz. 6 ore	data	Precipitaz. 12 ore	data	Precipitaz. 24 ore	data
Genna Cresia	413	50,0	28/11	100,0	28/11	260,0	28/11	366,0	28/11	406,0	28/11	413,0	28/11
Baunei	298,8	67,2	28/11	125,0	28/11	211,0	28/11	273,6	27/11	288,2	27/11	303,8	27/11
Orosei	278	54,0	28/11	91,0	28/11	194,2	28/11	225,4	28/11	264,4	27/11	278,0	27/11
Lanusei	188	33,8	27/11	47,8	27/11	93,2	27/11	157,8	27/11	183,6	27/11	190,2	27/11
Siniscola	176,2	34,6	28/11	61,8	28/11	121,4	28/11	151,8	28/11	165,2	27/11	176,2	27/11
Genna Silana	155,2	63,6	27/11	93,8	27/11	114,4	27/11	142,0	27/11	149,0	27/11	156,4	27/11
Monte Tului	130,2	24,6	27/11	40,0	27/11	62,2	27/11	86,0	27/11	119,6	27/11	132,4	27/11
Punta Tricoli	122,8	22,8	27/11	37,6	27/11	73,6	27/11	103,4	27/11	119,6	27/11	123,2	27/11
Jerzu	115,8	35,0	27/11	41,0	27/11	63,6	27/11	86,2	27/11	113,2	27/11	116,2	27/11
Segariu	109,8	60,0	28/11	100,0	28/11	108,8	28/11	108,8	28/11	108,8	28/11	120,4	28/11
Vallermosa	99,8	53,6	27/11	77,0	27/11	95,6	27/11	98,2	27/11	99,4	27/11	102,8	27/11
Genoni	94,4	40,0	28/11	72,0	28/11	91,8	28/11	93,6	28/11	93,6	28/11	114,8	28/11
Tertenia	81,4	31,2	28/11	36,8	28/11	52,4	28/11	62,0	27/11	72,6	27/11	82,0	27/11
Sardara	68	18,8	27/11	33,8	27/11	67,2	27/11	67,8	27/11	68,0	27/11	74,4	27/11
Laconi	65,2	32,8	28/11	47,2	28/11	63,6	28/11	64,4	27/11	66,4	28/11	81,6	27/11
Sanluri O.N.C.	64	27,0	27/11	40,0	27/11	61,6	27/11	63,8	27/11	63,8	27/11	68,2	27/11
Ballao	55	20,8	27/11	34,2	27/11	45,6	27/11	49,2	27/11	53,2	27/11	57,2	27/11
Villasor	54,6	24,6	28/11	35,0	28/11	53,2	28/11	53,2	27/11	54,4	27/11	57,0	27/11
Fluminimannu a Furtei	54,6	25,4	28/11	41,8	28/11	53,8	27/11	54,0	27/11	54,2	28/11	63,0	27/11
Sa Pianedda	50,2	13,8	28/11	20,0	28/11	29,4	27/11	42,0	27/11	47,0	27/11	50,4	27/11
Monte Petrosu	48,8	13,0	28/11	19,0	28/11	23,6	27/11	30,0	27/11	45,2	27/11	50,0	27/11
Bau Mandara	48	9,6	27/11	16,0	27/11	31,2	27/11	41,4	27/11	45,4	27/11	49,8	27/11
Mamone	42,2	9,4	27/11	13,8	27/11	21,0	27/11	30,6	27/11	37,4	27/11	42,2	27/11
La Maddalena	41,8	5,6	28/11	9,0	28/11	18,2	27/11	26,6	27/11	38,6	27/11	42,0	27/11
Golfo Aranci	41,4	5,0	27/11	7,4	27/11	13,2	27/11	21,2	27/11	35,0	27/11	41,4	27/11
Escalaplano	40,8	17,0	27/11	25,2	27/11	33,2	27/11	38,4	27/11	39,8	27/11	43,2	27/11
Villanova Monteleone	39	18,8	28/11	25,2	28/11	28,4	28/11	35,2	28/11	47,2	28/11	86,6	27/11
Villa Verde	35,2	16,4	27/11	20,0	27/11	34,0	27/11	35,0	27/11	35,0	27/11	53,8	27/11
Campanasissa	34,8	14,2	27/11	17,4	27/11	26,4	27/11	32,4	27/11	34,8	27/11	43,8	27/11
Flumineddu ad Allai	34,6	18,4	28/11	29,0	27/11	34,0	27/11	34,0	27/11	34,0	27/11	56,0	27/11
Fluminimannu a Decimomannu	30,8	18,2	28/11	24,2	28/11	28,0	28/11	28,0	28/11	30,6	27/11	35,0	27/11
Monte Santa Vittoria	26,4	10,2	27/11	14,8	27/11	19,6	27/11	23,6	27/11	24,8	27/11	30,8	27/11
Samugheo	25,4	17,8	28/11	23,6	28/11	25,2	27/11	25,2	27/11	26,2	28/11	47,6	27/11
Tempio	23,2	9,0	28/11	9,2	28/11	9,8	28/11	12,2	28/11	17,4	27/11	24,4	27/11
Orune	22,4	6,8	27/11	10,2	27/11	13,0	27/11	15,4	27/11	19,6	27/11	22,4	27/11
Ala' dei Sardi	22,4	3,4	27/11	6,2	27/11	10,0	27/11	14,0	27/11	20,4	27/11	22,4	27/11
Monti	21,4	3,8	27/11	6,8	27/11	10,0	27/11	13,0	27/11	19,4	27/11	21,4	27/11
Flumini Uri a S.Vito	19,6	4,8	28/11	7,4	28/11	10,0	28/11	10,8	28/11	12,0	27/11	22,6	27/11

Fig. 4) idrogrammi di piena

