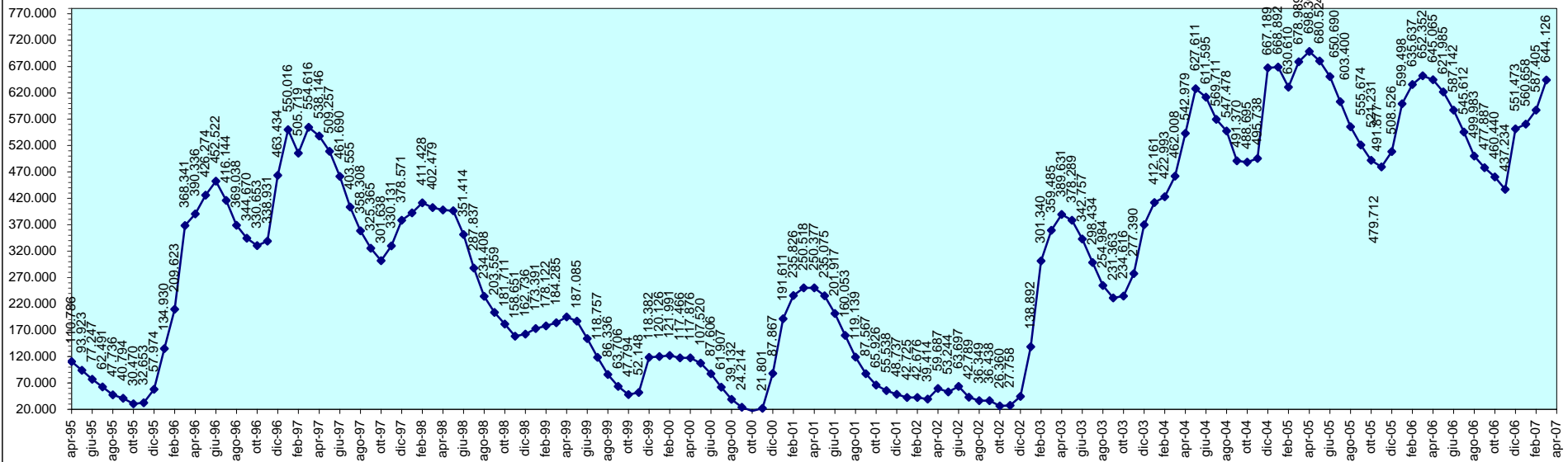
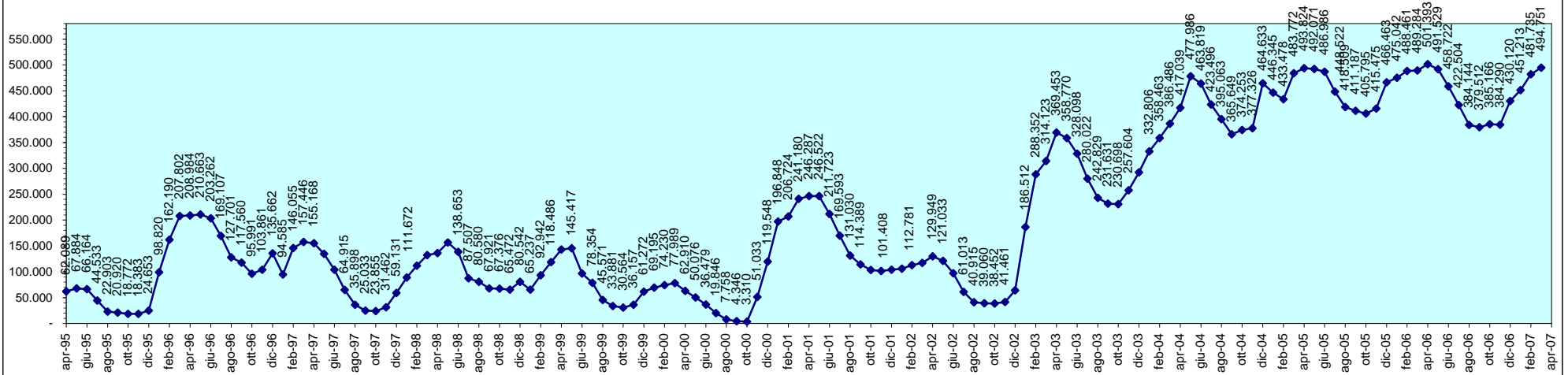


SITUAZIONE RISORSE IDRICHE DISPONIBILI
ZONE IDROGRAFICHE I-VII SULCIS-FLUMENDOSA-CAMPIDANO - CIXERRI
aggiornamento al 31/03/2007



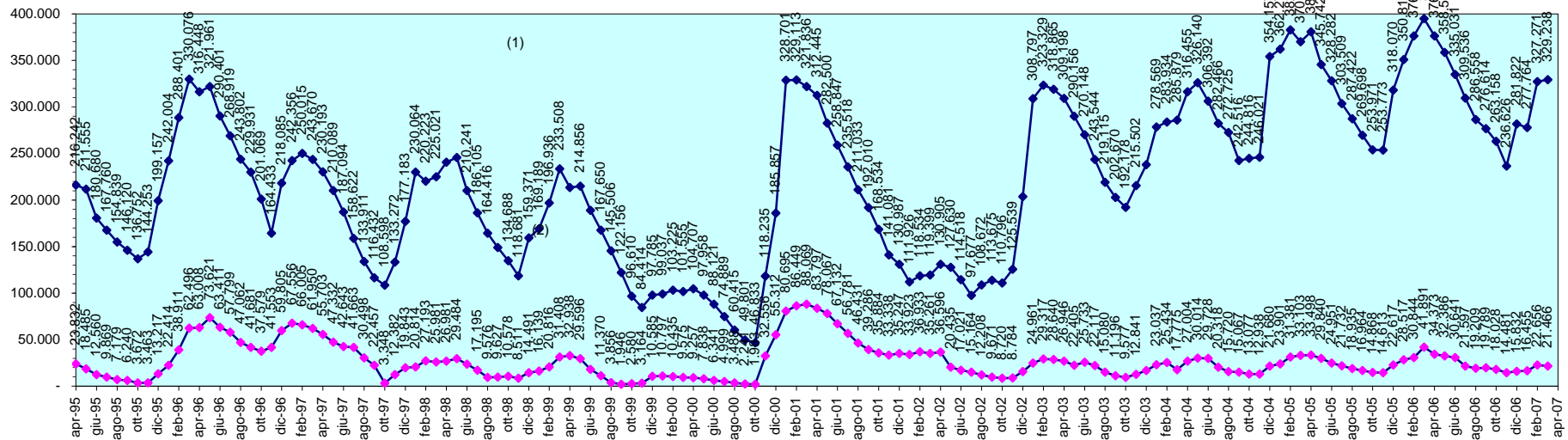
SCALA: 1.000 = 1.000.000 mc

SITUAZIONE RISORSE IDRICHE DISPONIBILI
 ZONA IDROGRAFICA II - TIRSO
 aggiornamento al 31/03/2007



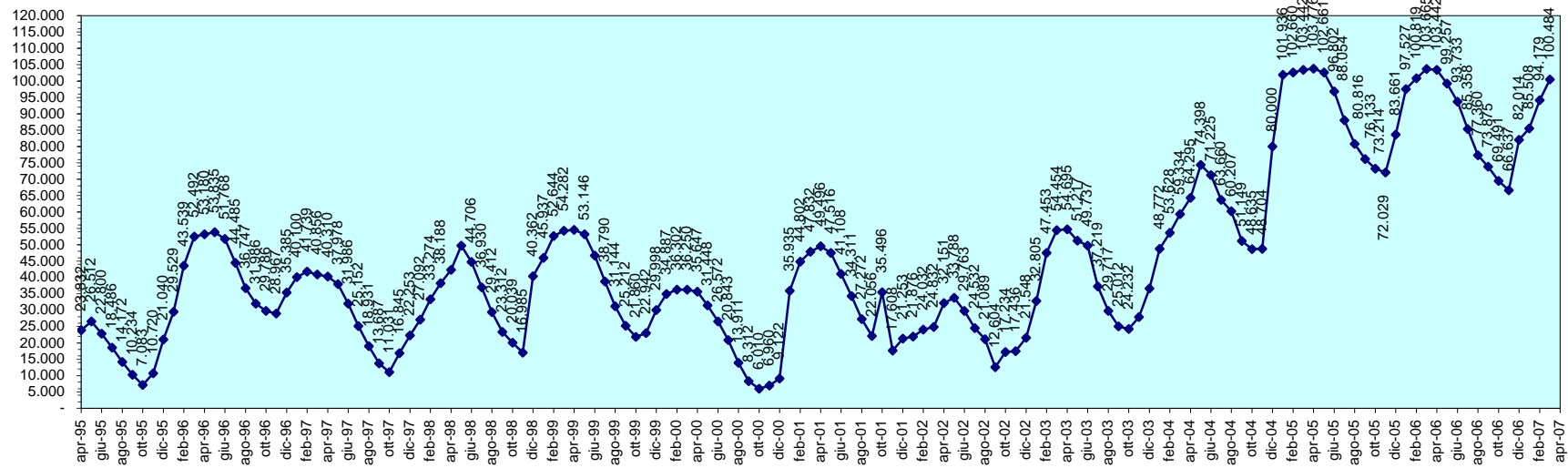
SCALA: 1.000 = 1.000.000 mc

SITUAZIONE RISORSE IDRICHE DISPONIBILI
(1) ZONA IDROGRAFICA III - COGHINAS-MANNU-TEMU
(2) ZONA IDROGRAFICA III - ESCLUSO COGHINAS E MANNU PATTADA
 aggiornamento al 31/03/2007



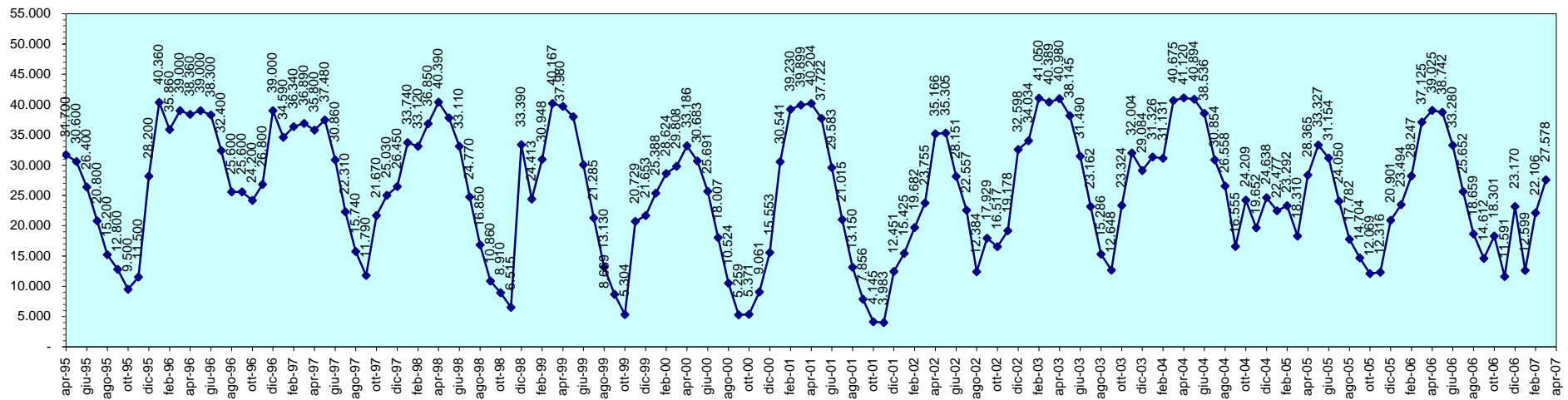
SCALA: 1.000 = 1.000.000 mc

SITUAZIONE RISORSE IDRICHE DISPONIBILI
 ZONA IDROGRAFICA IV - LISCIA
 aggiornamento al 31/03/2007



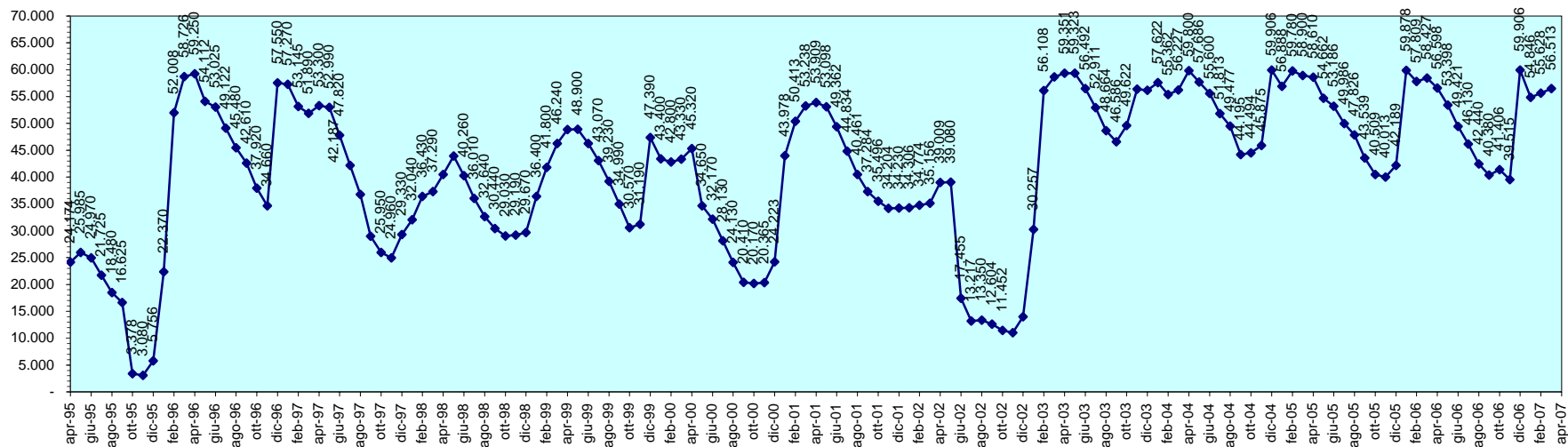
SCALA: 1.000 = 1.000.000 mc

SITUAZIONE RISORSE IDRICHE DISPONIBILI
ZONA IDROGRAFICA V - POSADA-CEDRINO
 aggiornamento al 31/03/2007



SCALA: 1.000 = 1.000.000 mc

SITUAZIONE RISORSE IDRICHE DISPONIBILI
 ZONA IDROGRAFICA VI - SUD-ORIENTALE
 aggiornamento al 31/03/2007



SCALA: 1.000 = 1.000.000 mc