



*Regione Autonoma della Sardegna*  
*Assessorato dei Lavori Pubblici*  
*Servizio Difesa del Suolo*

**P.A.I.**

**PIANO STRALCIO DI ASSETTO IDROGEOLOGICO-AGGIORNAMENTO 2006**

**APPROFONDIMENTO E STUDIO DI DETTAGLIO DEL QUADRO CONOSCITIVO DEI  
FENOMENI DI DISSESTO IDROGEOLOGICO NEI SUB-BACINI POSADA-CEDRINO E SUD-  
ORIENTALE. PIANO DI COORDINAMENTO DEGLI INTERVENTI NECESSARI AL RIASSETTO  
IDROGEOLOGICO NELLE AREE GOLPITE DAGLI EVENTI ALLUVIONALI.**

**CONVENZIONE N° 38 DEL 06/12/2005  
DETERMINAZIONE DSDS N° 1826 DEL 23/12/2005**

**SUB-BACINO 5                      POSADA - CEDRINO**

**15. B5\_ORANI:**

**SCHEDA INFORMATIVA PER GLI INTERVENTI CONNESSI AI  
MOVIMENTI FRANOSI**

**COMUNE DI ORANI**

**UNIVERSITÀ DEGLI STUDI DI CAGLIARI**

**CINSA – CENTRO INTERDIPARTIMENTALE DI INGEGNERIA  
E SCIENZE AMBIENTALI**

**RESPONSABILI SCIENTIFICI: PROF.ING. MARCO SALIS - PROF.ING. GIULIO BARBIERI  
GRUPPO DI LAVORO: F.ARDAU - P.CAMBULI - D.CHIAPPETTI - N.DEMURTAS - I.FRAU -  
R.LAI - A.SALIS**

**CONSULENZA AGRO-FORESTALE: PROF. ROBERTO SCOTTI**

## 1. GENERALITA'

<b>Bacino idrografico regionale:</b>	<b>Sardegna</b>	
<b>Sottobacino:</b>	<b>5 Posada - Cedrino</b>	<b>Km<sup>2</sup> sottesi:</b>
<b>Provincia:</b>	<b>Nuoro</b>	
<b>Comune:</b>	<b>Orani</b>	
<b>Località :</b>	<b>Territorio comunale</b>	
<b>Cartografia:</b>	<b>Piano di Coordinamento degli Interventi di Mitigazione nel Sub-bacino 5</b>	

## 2. DESCRIZIONE SINTETICA

Il territorio comunale è caratterizzato da tonaliti costituenti il basamento ercinico e piccole porzioni di metarenarie, quarziti e filladi appartenenti alla successione terrigena databile Precambriano.

Principalmente nei granitoidi, sono presenti corpi filoniani, aplitici ed a composizione basaltica, orientati SO-NE.

I fenomeni di instabilità, principalmente frane di scorrimento, si manifestano nella successione terrigena e sono da ricollegare, con molta probabilità e solo localmente, ad azioni antropiche quali scavi per realizzazione di tracciati stradali.

## 3. GRADO DI CONOSCENZA DELLA SITUAZIONE:

Esistenza di studi recenti quali relazioni, pubblicazioni, indagini:	
Analisi storica della situazione:	
Testimonianze recenti:	
Presenza di progetto di massima:	
Presenza di progetto esecutivo:	

## 4. AMMINISTRAZIONE COMPETENTE

RAS-Genio Civile, Amministrazione Comunale, ANAS

## 5. INTERVENTI

Si descrivono qui di seguito gli interventi proposti per la mitigazione del rischio connesso ai fenomeni di scoscendimento che interessano il territorio comunale, suddivisi per zone di intervento così come ubicati nella Tavola degli Interventi di Mitigazione del Rischio idrogeologico.

### 5.1 G-ORA001 - VERSANTE CRITICO N. 1

**Pericolo di scoscendimenti lungo la Strada Statale N. 389 per km 0,400 in località Sa Pruna**

#### INTERVENTO

interventi R4	
interventi R3	<b>Stabilizzazione tramite riprofilatura, muri di controripa e sottoscarpa, drenaggi</b>
interventi R2 e R1	

#### PRIORITÀ DELL'INTERVENTO:

Alta ( rischio R4)	
Media ( rischio R3)	<b>X</b>
Bassa ( rischio R2/R1)	

**COMPATIBILITÀ CON REGIMI VINCOLISTICI ESISTENTI:**

SI	<b>X</b>	NO	
----	----------	----	--

**TIPOLOGIA DELL'INTERVENTO**

A)	Nuova realizzazione	<b>X</b>
B)	Intervento di riatto, ampliamento, adeguamento, rifacimento di un'opera esistente	
C)	Intervento manutentorio di un'opera esistente	

**PERICOLOSITA'**

Alta (pericolosità Hg4)	
Media (pericolosità Hg3)	<b>X</b>
Bassa (pericolosità Hg2/ Hg1)	

**INTENSITÀ' PRESUNTA DEL FENOMENO RISPETTO ALLE CONSEGUENZE ECONOMICHE**

Lieve	
Media	<b>X</b>
Elevata	
Molto elevata	

**VULNERABILITA' ED ESPOSIZIONE**

ESPOSIZIONE	VULNERABILITA'		
	Danno grave (strutturale o perdita totale)	Danno medio (funzionale)	Danno lieve (estetico)
Presenza di centro abitato			
Presenza di insediamenti produttivi			
Presenza di industrie a rischio			
Presenza di lifelines (oleodotti, elettrodotti, acquedotti, ecc.)			
Linee di comunicazioni principali (autostrade, strade statali, linee ferroviarie)		<b>X</b>	
Linee di comunicazione secondarie (strade provinciali, strade comunali, altre ferrovie)			
Presenza di beni culturali			

**QUADRO ECONOMICO**

Importo dei Lavori a base d'asta	€	294.000,00
Oneri per la Sicurezza (non soggetto a ribasso) (3,5%)	€	10.290,00
<b>Importo complessivo Lavori</b>	<b>€</b>	<b>304.290,00</b>
<b>Somme a disposizione dell'Amministrazione</b>		
IVA sui Lavori (20%)	€	60.858,00
Oneri tecnici (10%)	€	30.429,00
IVA su Oneri tecnici (20%)	€	6.085,80
Oneri vari accessori (25%)	€	76.072,50
IVA su Oneri vari (20%)	€	15.214,50
<b>Sommano</b>	<b>€</b>	<b>188.659,80</b>
<b>Importo del finanziamento</b>	<b>€</b>	<b>492.949,80</b>

6. FINANZIAMENTO COMPLESSIVAMENTE RICHIESTO PER GLI INTERVENTI  
NEL CENTRO ABITATO € -----
7. FINANZIAMENTO COMPLESSIVAMENTE RICHIESTO PER GLI INTERVENTI  
NELLA RETE VIARIA EXTRAURBANA € 492.949,80

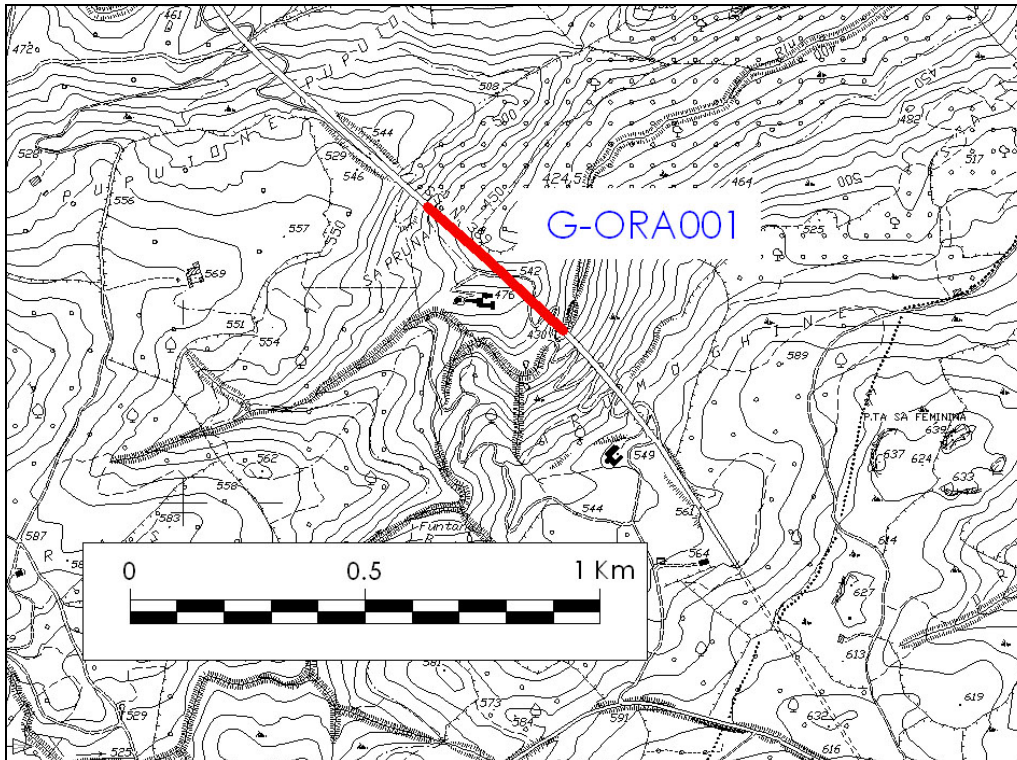


Fig. 1 Comune di Orani – Planimetria interventi mitigazione rischio franoso